

# INFORME DE ACCESIBILIDAD WEB

SEGUIMIENTO SIMPLIFICADO  
UNE-EN 301549:2019

UNIVERSIDAD DE CÁDIZ

<https://www.uca.es/>

El resumen de resultados reflejados en este informe contiene datos ESTIMADOS. Es SIEMPRE necesaria una revisión manual experta complementando todos los requisitos de UNE-EN 301 549:2019.

Este documento NO constituye el "Informe de Revisión de la Accesibilidad" que se deberá realizar siguiendo los requisitos del artículo 17 del RD 1112/2018 para las revisiones de accesibilidad.

## ÍNDICE

1.INTRODUCCIÓN	1
1.1.CÓMO UTILIZAR EL INFORME	2
1.2.PASOS A SEGUIR TRAS RECIBIR EL INFORME	3
2.DETALLES DEL SITIO WEB ANALIZADO	4
3.MUESTRA DE PÁGINAS	5
4.RESUMEN DE RESULTADOS	7
4.1.RESULTADOS GLOBALES	7
4.2.PUNTUACIÓN MEDIA Y NIVEL DE ADECUACIÓN ESTIMADO DE CADA PÁGINA	9
4.3.PUNTUACIÓN MEDIA DE VERIFICACIÓN A NIVEL DE SITIO WEB	12
4.4.PUNTUACIONES MEDIAS DE VERIFICACIONES. NIVEL A	13
4.5.PUNTUACIONES MEDIAS DE VERIFICACIONES. NIVEL AA	13
5.RESULTADOS POR VERIFICACIÓN Y PÁGINA	15
5.1.TABLA DE RESULTADOS POR VERIFICACIÓN Y PÁGINA. NIVEL A	16
5.2.TABLA DE RESULTADOS POR VERIFICACIÓN Y PÁGINA. NIVEL AA	18
6.RESULTADOS: PÁGINA 1	20
6.1.INCIDENCIAS.NIVEL DE ADECUACIÓN A	21
6.2.INCIDENCIAS.NIVEL DE ADECUACIÓN AA	21
7.RESULTADOS: PÁGINA 2	22
7.1.INCIDENCIAS.NIVEL DE ADECUACIÓN A	23
7.2.INCIDENCIAS.NIVEL DE ADECUACIÓN AA	23
8.RESULTADOS: PÁGINA 3	24
8.1.INCIDENCIAS.NIVEL DE ADECUACIÓN A	25
8.2.INCIDENCIAS.NIVEL DE ADECUACIÓN AA	25
9.RESULTADOS: PÁGINA 4	26
9.1.INCIDENCIAS.NIVEL DE ADECUACIÓN A	27
9.2.INCIDENCIAS.NIVEL DE ADECUACIÓN AA	27
10.RESULTADOS: PÁGINA 5	28
10.1.INCIDENCIAS.NIVEL DE ADECUACIÓN A	29
10.2.INCIDENCIAS.NIVEL DE ADECUACIÓN AA	29
11.RESULTADOS: PÁGINA 6	30
11.1.INCIDENCIAS.NIVEL DE ADECUACIÓN A	31
11.2.INCIDENCIAS.NIVEL DE ADECUACIÓN AA	31
12.RESULTADOS: PÁGINA 7	32

12.1.INCIDENCIAS.NIVEL DE ADECUACIÓN AA	33
13.RESULTADOS: PÁGINA 8	34
13.1.INCIDENCIAS.NIVEL DE ADECUACIÓN A	35
13.2.INCIDENCIAS.NIVEL DE ADECUACIÓN AA	35
14.RESULTADOS: PÁGINA 9	36
14.1.INCIDENCIAS.NIVEL DE ADECUACIÓN A	37
14.2.INCIDENCIAS.NIVEL DE ADECUACIÓN AA	37
15.RESULTADOS: PÁGINA 10	38
15.1.INCIDENCIAS.NIVEL DE ADECUACIÓN A	39
15.2.INCIDENCIAS.NIVEL DE ADECUACIÓN AA	39
16.RESULTADOS: PÁGINA 11	40
16.1.INCIDENCIAS.NIVEL DE ADECUACIÓN A	41
16.2.INCIDENCIAS.NIVEL DE ADECUACIÓN AA	41
17.RESULTADOS: PÁGINA 12	42
17.1.INCIDENCIAS.NIVEL DE ADECUACIÓN A	43
17.2.INCIDENCIAS.NIVEL DE ADECUACIÓN AA	43
18.RESULTADOS: PÁGINA 13	44
18.1.INCIDENCIAS.NIVEL DE ADECUACIÓN A	45
18.2.INCIDENCIAS.NIVEL DE ADECUACIÓN AA	45
19.RESULTADOS: PÁGINA 14	46
19.1.INCIDENCIAS.NIVEL DE ADECUACIÓN A	47
19.2.INCIDENCIAS.NIVEL DE ADECUACIÓN AA	47
20.RESULTADOS: PÁGINA 15	48
20.1.INCIDENCIAS.NIVEL DE ADECUACIÓN A	49
20.2.INCIDENCIAS.NIVEL DE ADECUACIÓN AA	49
21.RESULTADOS: PÁGINA 16	50
21.1.INCIDENCIAS.NIVEL DE ADECUACIÓN A	51
21.2.INCIDENCIAS.NIVEL DE ADECUACIÓN AA	51
22.RESULTADOS: PÁGINA 17	52
22.1.INCIDENCIAS.NIVEL DE ADECUACIÓN A	53
22.2.INCIDENCIAS.NIVEL DE ADECUACIÓN AA	53
23.RESULTADOS: PÁGINA 18	54
23.1.INCIDENCIAS.NIVEL DE ADECUACIÓN A	55
23.2.INCIDENCIAS.NIVEL DE ADECUACIÓN AA	55

24.RESULTADOS: PÁGINA 19	56
24.1.INCIDENCIAS.NIVEL DE ADECUACIÓN A	57
24.2.INCIDENCIAS.NIVEL DE ADECUACIÓN AA	57
25.RESULTADOS: PÁGINA 20	58
25.1.INCIDENCIAS.NIVEL DE ADECUACIÓN A	59
25.2.INCIDENCIAS.NIVEL DE ADECUACIÓN AA	59
26.RESULTADOS: PÁGINA 21	60
26.1.INCIDENCIAS.NIVEL DE ADECUACIÓN AA	61
27.RESULTADOS: PÁGINA 22	62
27.1.INCIDENCIAS.NIVEL DE ADECUACIÓN A	63
27.2.INCIDENCIAS.NIVEL DE ADECUACIÓN AA	63
28.RESULTADOS: PÁGINA 23	64
28.1.INCIDENCIAS.NIVEL DE ADECUACIÓN A	65
28.2.INCIDENCIAS.NIVEL DE ADECUACIÓN AA	65
29.RESULTADOS: PÁGINA 24	66
29.1.INCIDENCIAS.NIVEL DE ADECUACIÓN A	67
29.2.INCIDENCIAS.NIVEL DE ADECUACIÓN AA	67
30.RESULTADOS: PÁGINA 25	68
30.1.INCIDENCIAS.NIVEL DE ADECUACIÓN A	69
30.2.INCIDENCIAS.NIVEL DE ADECUACIÓN AA	69
31.RESULTADOS: PÁGINA 26	70
31.1.INCIDENCIAS.NIVEL DE ADECUACIÓN A	71
31.2.INCIDENCIAS.NIVEL DE ADECUACIÓN AA	71
32.RESULTADOS: PÁGINA 27	72
32.1.INCIDENCIAS.NIVEL DE ADECUACIÓN A	73
32.2.INCIDENCIAS.NIVEL DE ADECUACIÓN AA	73
33.RESULTADOS: PÁGINA 28	74
33.1.INCIDENCIAS.NIVEL DE ADECUACIÓN AA	75
34.RESULTADOS: PÁGINA 29	76
34.1.INCIDENCIAS.NIVEL DE ADECUACIÓN AA	77
35.RESULTADOS: PÁGINA 30	78
35.1.INCIDENCIAS.NIVEL DE ADECUACIÓN A	79
35.2.INCIDENCIAS.NIVEL DE ADECUACIÓN AA	79
36.RESULTADOS: PÁGINA 31	80

36.1.INCIDENCIAS.NIVEL DE ADECUACIÓN A	81
36.2.INCIDENCIAS.NIVEL DE ADECUACIÓN AA	81
37.RESULTADOS: PÁGINA 32	82
37.1.INCIDENCIAS.NIVEL DE ADECUACIÓN A	83
37.2.INCIDENCIAS.NIVEL DE ADECUACIÓN AA	83
38.RESULTADOS: PÁGINA 33	84
38.1.INCIDENCIAS.NIVEL DE ADECUACIÓN AA	85
39.RESULTADOS: PÁGINA 34	86
39.1.INCIDENCIAS.NIVEL DE ADECUACIÓN AA	87
40.RESULTADOS: PÁGINA 35	88
40.1.INCIDENCIAS.NIVEL DE ADECUACIÓN A	89
40.2.INCIDENCIAS.NIVEL DE ADECUACIÓN AA	89
41.RESULTADOS: PÁGINA 36	90
41.1.INCIDENCIAS.NIVEL DE ADECUACIÓN A	91
41.2.INCIDENCIAS.NIVEL DE ADECUACIÓN AA	91
42.RESULTADOS: PÁGINA 37	92
42.1.INCIDENCIAS.NIVEL DE ADECUACIÓN A	93
42.2.INCIDENCIAS.NIVEL DE ADECUACIÓN AA	93
43.RESULTADOS: PÁGINA 38	94
43.1.INCIDENCIAS.NIVEL DE ADECUACIÓN AA	95
44.RESULTADOS: PÁGINA 39	96
44.1.INCIDENCIAS.NIVEL DE ADECUACIÓN A	97
44.2.INCIDENCIAS.NIVEL DE ADECUACIÓN AA	97
45.RESULTADOS: PÁGINA 40	98
45.1.INCIDENCIAS.NIVEL DE ADECUACIÓN A	99
45.2.INCIDENCIAS.NIVEL DE ADECUACIÓN AA	99
46.RESULTADOS: PÁGINA 41	100
46.1.INCIDENCIAS.NIVEL DE ADECUACIÓN A	101
46.2.INCIDENCIAS.NIVEL DE ADECUACIÓN AA	101
47.RESULTADOS: PÁGINA 42	102
47.1.INCIDENCIAS.NIVEL DE ADECUACIÓN A	103
47.2.INCIDENCIAS.NIVEL DE ADECUACIÓN AA	103
48.RESULTADOS: PÁGINA 43	104
48.1.INCIDENCIAS.NIVEL DE ADECUACIÓN A	105

48.2.INCIDENCIAS.NIVEL DE ADECUACIÓN AA	105
49.RESULTADOS: PÁGINA 44	106
49.1.INCIDENCIAS.NIVEL DE ADECUACIÓN A	107
49.2.INCIDENCIAS.NIVEL DE ADECUACIÓN AA	107
50.RESULTADOS: PÁGINA 45	108
50.1.INCIDENCIAS.NIVEL DE ADECUACIÓN A	109
50.2.INCIDENCIAS.NIVEL DE ADECUACIÓN AA	109
51.RESULTADOS: PÁGINA 46	110
51.1.INCIDENCIAS.NIVEL DE ADECUACIÓN A	111
51.2.INCIDENCIAS.NIVEL DE ADECUACIÓN AA	111
52.RESULTADOS: PÁGINA 47	112
52.1.INCIDENCIAS.NIVEL DE ADECUACIÓN A	113
52.2.INCIDENCIAS.NIVEL DE ADECUACIÓN AA	113
53.RESULTADOS: PÁGINA 48	114
53.1.INCIDENCIAS.NIVEL DE ADECUACIÓN A	115
53.2.INCIDENCIAS.NIVEL DE ADECUACIÓN AA	115
54.RESULTADOS: PÁGINA 49	116
54.1.INCIDENCIAS.NIVEL DE ADECUACIÓN A	117
54.2.INCIDENCIAS.NIVEL DE ADECUACIÓN AA	117
55.RESULTADOS: PÁGINA 50	118
55.1.INCIDENCIAS.NIVEL DE ADECUACIÓN A	119
55.2.INCIDENCIAS.NIVEL DE ADECUACIÓN AA	119
56.RESULTADOS: PÁGINA 51	120
56.1.INCIDENCIAS.NIVEL DE ADECUACIÓN A	121
56.2.INCIDENCIAS.NIVEL DE ADECUACIÓN AA	121
57.ANEXO I: METODOLOGÍA DEL OBSERVATORIO	122

## 1. INTRODUCCIÓN

---

El 20 de septiembre de 2018 entraron en vigor la mayoría de las provisiones del nuevo *Real Decreto 1112/2018, de 7 de septiembre, sobre accesibilidad de los sitios web y aplicaciones para dispositivos móviles del sector público* que traspone al ordenamiento jurídico español el *Directiva (UE) 2016/2102 del Parlamento Europeo y del Consejo, de 26 de octubre de 2016, sobre la accesibilidad de los sitios web y aplicaciones para dispositivos móviles de los organismos del sector público*.

Entre las nuevas medidas puestas en marcha destaca la necesidad de establecimiento de una política de monitorización y reporte del estado de cumplimiento que se desarrolla en virtud del capítulo III sobre control, revisión, seguimiento y presentación de informes del citado Real Decreto. Según el Real Decreto, el Ministerio de Política Territorial y Función Pública, a través de la Secretaría General de Administración Digital, en el marco del *Observatorio de Accesibilidad Web*, es el encargado de coordinar y llevar a cabo estas acciones. Actualmente estas competencias han sido transferidas al Ministerio de Asuntos económicos y Transformación digital.

La Comisión Europea ha establecido en la *Decisión de Ejecución (UE) 2018/1524*, dos métodos de revisión que deberán aplicar los estados miembros, el método simplificado y el método en profundidad.

El Observatorio de Accesibilidad Web ha desarrollado la *Metodología de Seguimiento Simplificado UNE-EN301549:2019*, utilizada por el estado español para aplicar el seguimiento simplificado, desarrollada en base a la norma española *UNE-EN 301549:2019 Requisitos de accesibilidad para productos y servicios TIC*, que es la traducción española de la norma *EN 301 549 V2.1.2 (2018-08) Requisitos de accesibilidad para los productos y servicios de las TIC*. Estas normas están a su vez alineadas con las WCAG 2.1 del W3C.

En este documento, recibe la revisión realizada por el Observatorio de Accesibilidad Web en el marco del seguimiento simplificado **que permite realizar una estimación del grado de cumplimiento en materia de accesibilidad de su sitio web.**

**Este documento NO constituye el "Informe de revisión de la accesibilidad" que se deberá realizar siguiendo los requisitos del artículo 17 del RD 1112/2018 para las revisiones de accesibilidad.**

## 1.1. CÓMO UTILIZAR EL INFORME

En primer lugar es necesario comentar, que junto con este informe de accesibilidad web, también se recibe un archivo **código\_fuente.zip**, que contiene el código en base al cual se ha realizado la evaluación de accesibilidad y se han detectado los errores. El archivo contiene una carpeta por cada página analizada, y dentro de la cual se almacena el código HTML, el archivo CSS y las referencias de la página en cuestión.

A continuación, se detalla cómo está organizado el informe actual.

En primer lugar, el apartado [2. Detalles del sitio web analizado](#) muestra a título informativo los datos con los que el Observatorio ha categorizado al sitio web analizado, en cuanto a complejidad, temática, distribución geográfica, recurrencia en el análisis de la semilla (fija, a analizar en años pares o a analizar en años impares), así como si el sitio web ha sido destacado desde el colectivo de las asociaciones de personas con discapacidad.

A continuación, el apartado [3. Muestra de páginas](#) indica el listado de páginas web analizadas, cuyo número varía en función de la complejidad del sitio web.

El apartado [4. Resumen de resultados](#) es el apartado clave a leer y procesar en primera instancia, dado que aporta la vista general de situación del sitio web. Recoge un resumen de los resultados del informe, indicando la puntuación del sitio web, nivel de adecuación estimado, situación de cumplimiento estimada, así como un conjunto de rankings elaborados por el Observatorio. También se aporta la Puntuación media de cada página analizada así como la Puntuación media de cada verificación a nivel de sitio web. Este apartado recoge información agregada, ya sea a nivel de sitio web, a nivel de página (indicando la puntuación media de la página agregando el conjunto de verificaciones) o a nivel de verificación (indicando la puntuación media de la verificación agregando la información de todas las páginas).

El apartado [5. Resultados por verificación](#) es clave para profundizar en el conocimiento de la situación de accesibilidad del sitio web. Se debe consultar siempre antes de proseguir con la lectura del informe. Este apartado presenta en modo tabla el valor y la modalidad para cada una de las verificaciones y para cada una de las páginas analizadas. Además, en la última fila de la tabla se recoge la conformidad estimada de cada una de las verificaciones a nivel de sitio web. Estas tablas aportan mucha información, pues permiten obtener una visión rápida de qué verificaciones están fallando y en qué páginas. A partir de esta información, será más sencillo tomar decisiones sobre qué errores corregir antes o qué páginas (o tipo de páginas) concentran la mayor parte de los problemas.

En función de las conclusiones anteriores, se pueden consultar para cada una de las páginas que más nos interesen los apartados [Resultados: Página X](#). El apartado “Incidencias”, que aparece solo cuando existan fallos de accesibilidad, indica las comprobaciones que está fallando, si bien para conocer en detalle el código que está fallando hay que solicitar un informe al servicio de diagnóstico en línea del observatorio, al cual se accede desde la [comunidad de accesibilidad](#), en la pestaña Servicio.



## 1.2. PASOS A SEGUIR TRAS RECIBIR EL INFORME

Con el objetivo de ayudar al destinatario de este informe, a continuación se indican los pasos a realizar tras recibir el informe:

- **Corregir los errores de accesibilidad** indicados en este informe en el apartado Incidencias de cada página. Dicho apartado contiene un resumen de las incidencias detectadas. Para conocer dichos errores en detalle, así como posibles soluciones, deberá ayudarse del servicio de diagnóstico en línea del Observatorio, al que se accede a través de la [comunidad de accesibilidad](#). Se podrán solicitar tantos informes de accesibilidad web como se necesiten y para todas las páginas que se deseen analizar del sitio web.
- Una vez realizados todos los cambios y cuando considere que se ha llegado a la situación óptima, se recomienda **solicitar nuevamente un informe al servicio de diagnóstico** utilizando la opción de selección aleatoria de páginas para el número máximo de páginas permitidas. De esta manera, se conseguiría un informe de accesibilidad similar al obtenido por el Observatorio de Accesibilidad Web si, en ese momento, ejecutara una iteración oficial del seguimiento simplificado.

Hasta aquí, se estaría cumpliendo con la mejora de la accesibilidad en el marco del **seguimiento simplificado** establecido en la [Decisión de Ejecución \(UE\) 2018/1524](#). Pero dicha decisión también recoge el **seguimiento en profundidad**, que se corresponde con las revisiones de accesibilidad del artículo 17 del RD 1112/2018. Estas revisiones deben abarcar **todos los requisitos exigidos** y tendrán en consideración tanto aspectos de **revisión automática** como aspectos de **revisión manual** experta. El **periodo** entre estas revisiones, establecido por la metodología europea, será como máximo de **3 años y la primera de las revisiones periódicas deberá haberse realizado antes del 20-09-2020**. Si bien, se recomienda especialmente realizar una revisión de la accesibilidad si se realizan **cambios sustanciales**.

Por tanto, si en base a lo comentado, el destinatario de este informe debiera realizar una revisión de accesibilidad (según el artículo 17 del RD) podría tomar como punto de partida la evaluación realizada por el servicio de diagnóstico en línea del Observatorio. Pero siempre deberá complementarla para el resto de requisitos, y además, con las revisiones manuales que apliquen para los requisitos revisado automáticamente. Como material de ayuda para realizar la revisión de accesibilidad se puede consultar la [Guía de validación de accesibilidad](#) web disponible en el PAe.

## 2. DETALLES DEL SITIO WEB ANALIZADO

---

El sitio web analizado está etiquetado de la siguiente manera en el Observatorio de Accesibilidad Web:

Ámbito gubernamental	Otros
Complejidad	Alta (51 páginas)
Temática	Educación
Distribución geográfica	Cádiz
Recurrencia	Fija
Añadido por colectivo discapacidad	No

### 3. MUESTRA DE PÁGINAS

Teniendo en cuenta la complejidad del sitio web, a continuación se detalla la muestra de páginas incluidas en el presente análisis:

Página	URL
Página 1	<a href="https://www.uca.es/">https://www.uca.es/</a>
Página 2	<a href="https://www.uca.es/los-campus/bahia-de-algeciras/">https://www.uca.es/los-campus/bahia-de-algeciras/</a>
Página 3	<a href="https://www.uca.es/noticia/reapertura-escalonada-de-las-instalaciones-de-deportes-de-la-uca/">https://www.uca.es/noticia/reapertura-escalonada-de-las-instalaciones-de-deportes-de-la-uca/</a>
Página 4	<a href="https://www.uca.es/canal_uca/el-futuro-a-tu-alcance-acceso-a-la-uca/">https://www.uca.es/canal_uca/el-futuro-a-tu-alcance-acceso-a-la-uca/</a>
Página 5	<a href="https://www.uca.es/empresas/">https://www.uca.es/empresas/</a>
Página 6	<a href="https://www.uca.es/grados/">https://www.uca.es/grados/</a>
Página 7	<a href="https://www.uca.es/aviso-legal/">https://www.uca.es/aviso-legal/</a>
Página 8	<a href="https://www.uca.es/estudiantes/">https://www.uca.es/estudiantes/</a>
Página 9	<a href="https://www.uca.es/ofertagrados/">https://www.uca.es/ofertagrados/</a>
Página 10	<a href="https://www.uca.es/coronavirus/">https://www.uca.es/coronavirus/</a>
Página 11	<a href="https://www.uca.es/canal_uca/40-aniversario-uca-2/">https://www.uca.es/canal_uca/40-aniversario-uca-2/</a>
Página 12	<a href="https://www.uca.es/catedras-institucionales/">https://www.uca.es/catedras-institucionales/</a>
Página 13	<a href="https://www.uca.es/noticia/la-uca-obtiene-el-maximo-reconocimiento-de-calidad-en-la-gestion-con-el-sello-de-excelencia-europea-efqm-500/">https://www.uca.es/noticia/la-uca-obtiene-el-maximo-reconocimiento-de-calidad-en-la-gestion-con-el-sello-de-excelencia-europea-efqm-500/</a>
Página 14	<a href="https://www.uca.es/acceso-uca-app/">https://www.uca.es/acceso-uca-app/</a>
Página 15	<a href="https://www.uca.es/los-campus/">https://www.uca.es/los-campus/</a>
Página 16	<a href="https://www.uca.es/los-campus/bahia-de-algeciras/?lang=en">https://www.uca.es/los-campus/bahia-de-algeciras/?lang=en</a>
Página 17	<a href="https://www.uca.es/sitemap/">https://www.uca.es/sitemap/</a>
Página 18	<a href="https://www.uca.es/asociaciones/">https://www.uca.es/asociaciones/</a>
Página 19	<a href="https://www.uca.es/los-campus/bahia-de-algeciras/?lang=fr">https://www.uca.es/los-campus/bahia-de-algeciras/?lang=fr</a>
Página 20	<a href="https://www.uca.es/equipo-de-gobierno/">https://www.uca.es/equipo-de-gobierno/</a>
Página 21	<a href="https://www.uca.es/honoris-causa-2/">https://www.uca.es/honoris-causa-2/</a>
Página 22	<a href="https://www.uca.es/presentacion-del-rector/">https://www.uca.es/presentacion-del-rector/</a>
Página 23	<a href="https://www.uca.es/catedras-institucionales/?lang=en">https://www.uca.es/catedras-institucionales/?lang=en</a>
Página 24	<a href="https://www.uca.es/grupos/">https://www.uca.es/grupos/</a>
Página 25	<a href="https://www.uca.es/los-campus/puerto-real/">https://www.uca.es/los-campus/puerto-real/</a>
Página 26	<a href="https://www.uca.es/los-campus/cadiz/">https://www.uca.es/los-campus/cadiz/</a>
Página 27	<a href="https://www.uca.es/wp_personal/">https://www.uca.es/wp_personal/</a>
Página 28	<a href="https://www.uca.es/historia-de-la-universidad-de-cadiz/">https://www.uca.es/historia-de-la-universidad-de-cadiz/</a>
Página 29	<a href="https://www.uca.es/unidades-administrativas-y-de-servicios/">https://www.uca.es/unidades-administrativas-y-de-servicios/</a>
Página 30	<a href="https://www.uca.es/centros/">https://www.uca.es/centros/</a>
Página 31	<a href="https://www.uca.es/claustro/">https://www.uca.es/claustro/</a>
Página 32	<a href="https://www.uca.es/departamentos/">https://www.uca.es/departamentos/</a>

<i>Página 33</i>	<a href="https://www.uca.es/accesibilidad/">https://www.uca.es/accesibilidad/</a>
<i>Página 34</i>	<a href="https://www.uca.es/cookies/">https://www.uca.es/cookies/</a>
<i>Página 35</i>	<a href="https://www.uca.es/organos-de-representacion/">https://www.uca.es/organos-de-representacion/</a>
<i>Página 36</i>	<a href="https://www.uca.es/los-campus/jerez/">https://www.uca.es/los-campus/jerez/</a>
<i>Página 37</i>	<a href="https://www.uca.es/aulas-universitarias/">https://www.uca.es/aulas-universitarias/</a>
<i>Página 38</i>	<a href="https://www.uca.es/consejo-de-gobierno/">https://www.uca.es/consejo-de-gobierno/</a>
<i>Página 39</i>	<a href="https://www.uca.es/presentation-du-president-de-luniversite/?lang=fr">https://www.uca.es/presentation-du-president-de-luniversite/?lang=fr</a>
<i>Página 40</i>	<a href="https://www.uca.es/presentacion-del-rector/?lang=en">https://www.uca.es/presentacion-del-rector/?lang=en</a>
<i>Página 41</i>	<a href="https://www.uca.es/departements/?lang=fr">https://www.uca.es/departements/?lang=fr</a>
<i>Página 42</i>	<a href="https://www.uca.es/departments/?lang=en">https://www.uca.es/departments/?lang=en</a>
<i>Página 43</i>	<a href="https://www.uca.es/chaire-institutionnelles/?lang=fr">https://www.uca.es/chaire-institutionnelles/?lang=fr</a>
<i>Página 44</i>	<a href="https://www.uca.es/evento/taller-la-literatura-rusa-del-siglo-xx-a-traves-de-seis-genios-a-jmatova-tsvetaeva-pasternak-bulgakov-nabokov-y-brodski/">https://www.uca.es/evento/taller-la-literatura-rusa-del-siglo-xx-a-traves-de-seis-genios-a-jmatova-tsvetaeva-pasternak-bulgakov-nabokov-y-brodski/</a>
<i>Página 45</i>	<a href="https://www.uca.es/noticia/el-proyecto-yesclima-coordinado-por-la-uca-insta-a-reforzar-el-programa-europeo-de-garantia-juvenil-y-el-empleo-en-economia-verde/">https://www.uca.es/noticia/el-proyecto-yesclima-coordinado-por-la-uca-insta-a-reforzar-el-programa-europeo-de-garantia-juvenil-y-el-empleo-en-economia-verde/</a>
<i>Página 46</i>	<a href="https://www.uca.es/noticia/el-consejo-social-de-la-uca-y-el-ayuntamiento-de-algeciras-avanzan-en-la-iniciativa-solidaria-covid_19/">https://www.uca.es/noticia/el-consejo-social-de-la-uca-y-el-ayuntamiento-de-algeciras-avanzan-en-la-iniciativa-solidaria-covid_19/</a>
<i>Página 47</i>	<a href="https://www.uca.es/noticia/">https://www.uca.es/noticia/</a>
<i>Página 48</i>	<a href="https://www.uca.es/noticia/investigadores-de-la-uca-demuestran-que-el-uso-de-aditivos-naturales-mejora-el-crecimiento-y-reduce-el-estres-de-la-dorada/">https://www.uca.es/noticia/investigadores-de-la-uca-demuestran-que-el-uso-de-aditivos-naturales-mejora-el-crecimiento-y-reduce-el-estres-de-la-dorada/</a>
<i>Página 49</i>	<a href="https://www.uca.es/evento/la-uca-celebrara-la-noche-europea-de-los-investigadores-el-proximo-27-de-noviembre-en-jerez/">https://www.uca.es/evento/la-uca-celebrara-la-noche-europea-de-los-investigadores-el-proximo-27-de-noviembre-en-jerez/</a>
<i>Página 50</i>	<a href="https://www.uca.es/evento/">https://www.uca.es/evento/</a>
<i>Página 51</i>	<a href="https://www.uca.es/noticia/literatura-andaluza-en-red-ofrece-un-nuevo-curso-online-titulo-literatura-y-musicas-actuales/">https://www.uca.es/noticia/literatura-andaluza-en-red-ofrece-un-nuevo-curso-online-titulo-literatura-y-musicas-actuales/</a>

## 4. RESUMEN DE RESULTADOS

### 4.1. RESULTADOS GLOBALES

En este apartado se muestran los resultados globales del sitio web calculados de acuerdo a la metodología actual del Observatorio de Accesibilidad Web. Los resultados calculados son los siguientes:

La **puntuación media del sitio web** refleja la cantidad de verificaciones de accesibilidad que se satisfacen correctamente, ya sean de nivel de adecuación A o AA. Por lo tanto, cuanto más alta sea la puntuación, más verificaciones de accesibilidad se están cumpliendo.

El **nivel de adecuación estimado** del sitio web (No válido, A o AA) está relacionado con el nivel de adecuación de las verificaciones que se satisfacen. Si los fallos se concentran en verificaciones de nivel de adecuación A, el nivel de adecuación estimado será 'No válido' aunque la puntuación media del sitio web sea alta.

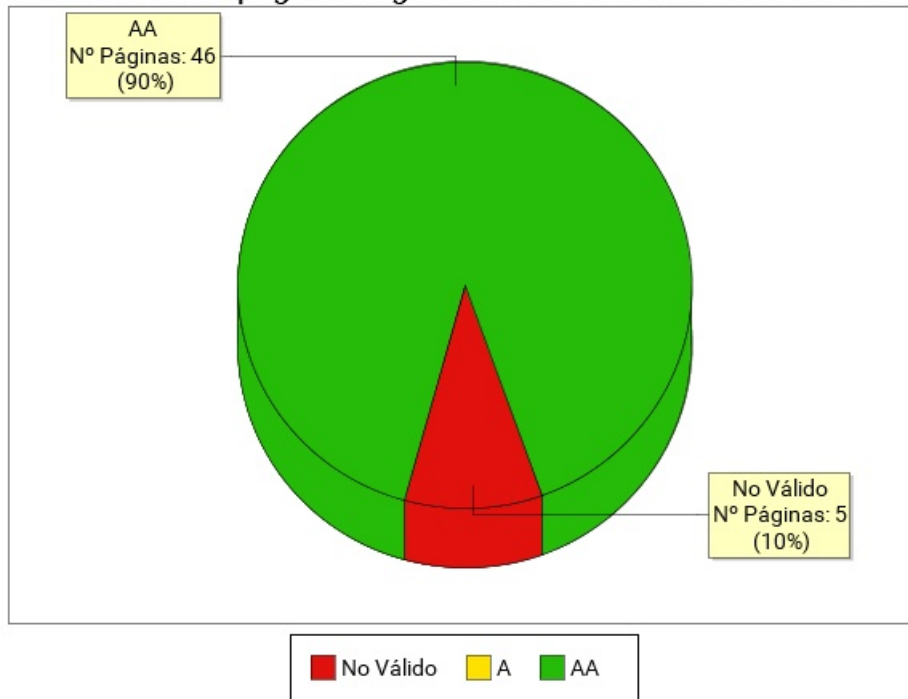
La **situación de cumplimiento estimada** del sitio web (No conforme, Parcialmente conforme o Plenamente conforme) está relacionada con la conformidad (No aplica, Conforme o No conforme) de cada una de las verificaciones a nivel de sitio web.

**Los datos reflejados son ESTIMATIVOS. Para conocer la situación REAL es SIEMPRE necesaria una revisión manual experta complementando todos los requisitos de UNE-EN 301 549:2019.**

	Resultado 29/06/2020
Puntuación Media del Sitio web	<b>8.65</b>
Nivel de adecuación estimado	<b>AA</b>
Situación de cumplimiento estimada	<b>Parcialmente conforme</b>
Posición a nivel global	<b>18 (de 108 sitios web)</b>
Posición en III. Universidades	<b>3 (de 48 sitios web)</b>
Posición en complejidad Alta	<b>3 (de 55 sitios web)</b>

A continuación se muestra la distribución de páginas según el nivel de adecuación estimado (No válido, A o AA)

**Distribución de páginas según el Nivel de adecuación estimado**



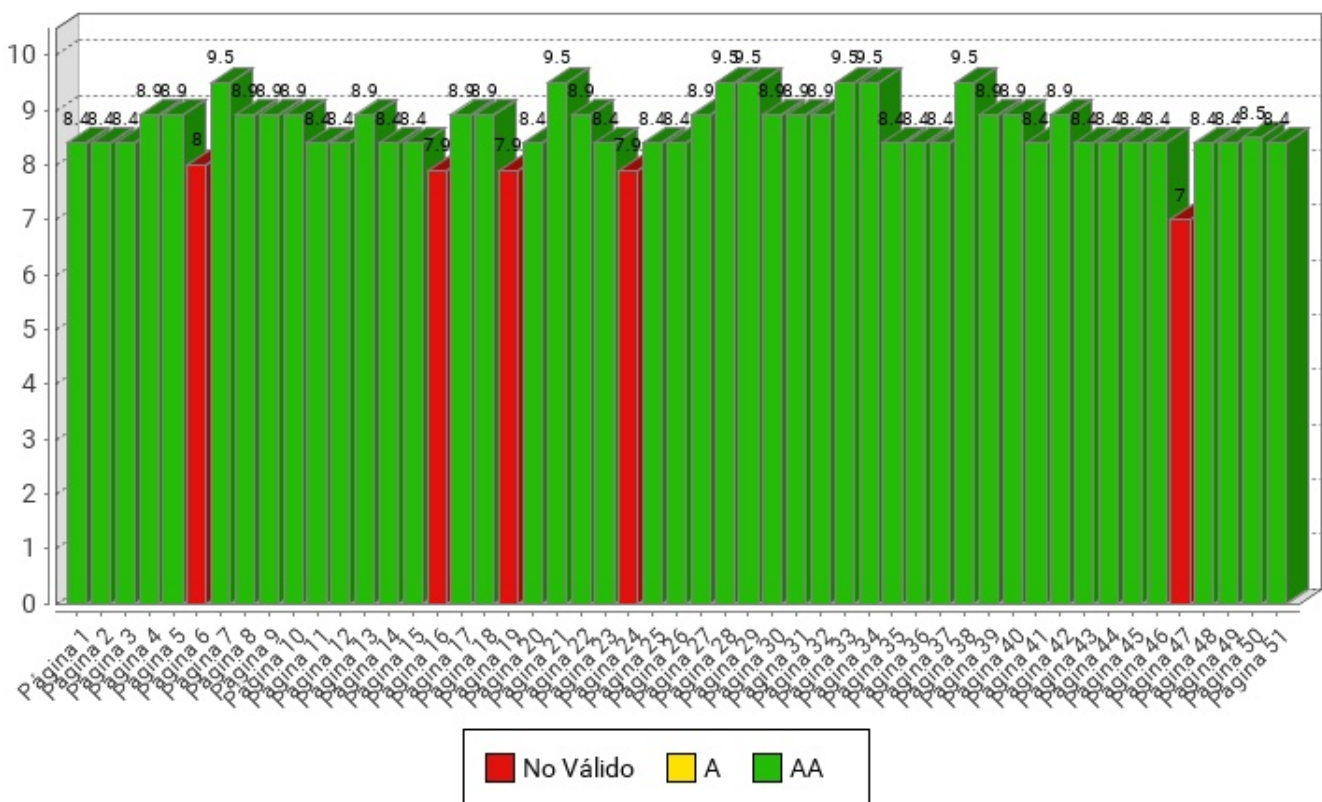
Nivel de adecuación estimado	Número de páginas	Porcentaje de páginas
AA	46	90.20%
A	0	0%
No Válido	5	9.80%

## 4.2. PUNTUACIÓN MEDIA Y NIVEL DE ADECUACIÓN ESTIMADO DE CADA PÁGINA

Se muestra a continuación de forma esquemática el resultado obtenido en el análisis individual de cada página, indicando la Puntuación Media de Página (PMP) y el grado de adecuación en cada caso.

El eje X de la gráfica muestra las páginas analizadas del sitio web, y el eje Y representa la puntuación media (PMP) obtenida por cada una de ellas. Además, la barra de puntuación de cada página indica mediante el código de color "Rojo - Amarillo - Verde", el nivel de adecuación de la página (No Válido, A o AA).

**Puntuación media y Nivel de adecuación estimado de página**



Página	Puntuación Media	Nivel de adecuación estimado
<a href="#">Página 1</a>	8.4	AA
<a href="#">Página 2</a>	8.4	AA
<a href="#">Página 3</a>	8.4	AA
<a href="#">Página 4</a>	8.9	AA
<a href="#">Página 5</a>	8.9	AA
<a href="#">Página 6</a>	8.0	No Válido
<a href="#">Página 7</a>	9.5	AA
<a href="#">Página 8</a>	8.9	AA
<a href="#">Página 9</a>	8.9	AA
<a href="#">Página 10</a>	8.9	AA
<a href="#">Página 11</a>	8.4	AA
<a href="#">Página 12</a>	8.4	AA
<a href="#">Página 13</a>	8.9	AA
<a href="#">Página 14</a>	8.4	AA
<a href="#">Página 15</a>	8.4	AA
<a href="#">Página 16</a>	7.9	No Válido
<a href="#">Página 17</a>	8.9	AA
<a href="#">Página 18</a>	8.9	AA
<a href="#">Página 19</a>	7.9	No Válido
<a href="#">Página 20</a>	8.4	AA
<a href="#">Página 21</a>	9.5	AA
<a href="#">Página 22</a>	8.9	AA
<a href="#">Página 23</a>	8.4	AA
<a href="#">Página 24</a>	7.9	No Válido
<a href="#">Página 25</a>	8.4	AA
<a href="#">Página 26</a>	8.4	AA
<a href="#">Página 27</a>	8.9	AA
<a href="#">Página 28</a>	9.5	AA
<a href="#">Página 29</a>	9.5	AA
<a href="#">Página 30</a>	8.9	AA
<a href="#">Página 31</a>	8.9	AA
<a href="#">Página 32</a>	8.9	AA
<a href="#">Página 33</a>	9.5	AA
<a href="#">Página 34</a>	9.5	AA
<a href="#">Página 35</a>	8.4	AA
<a href="#">Página 36</a>	8.4	AA
<a href="#">Página 37</a>	8.4	AA





Página	Puntuación Media	Nivel de adecuación estimado
<i>Página 38</i>	9.5	AA
<i>Página 39</i>	8.9	AA
<i>Página 40</i>	8.9	AA
<i>Página 41</i>	8.4	AA
<i>Página 42</i>	8.9	AA
<i>Página 43</i>	8.4	AA
<i>Página 44</i>	8.4	AA
<i>Página 45</i>	8.4	AA
<i>Página 46</i>	8.4	AA
<i>Página 47</i>	7.0	No Válido
<i>Página 48</i>	8.4	AA
<i>Página 49</i>	8.4	AA
<i>Página 50</i>	8.5	AA
<i>Página 51</i>	8.4	AA

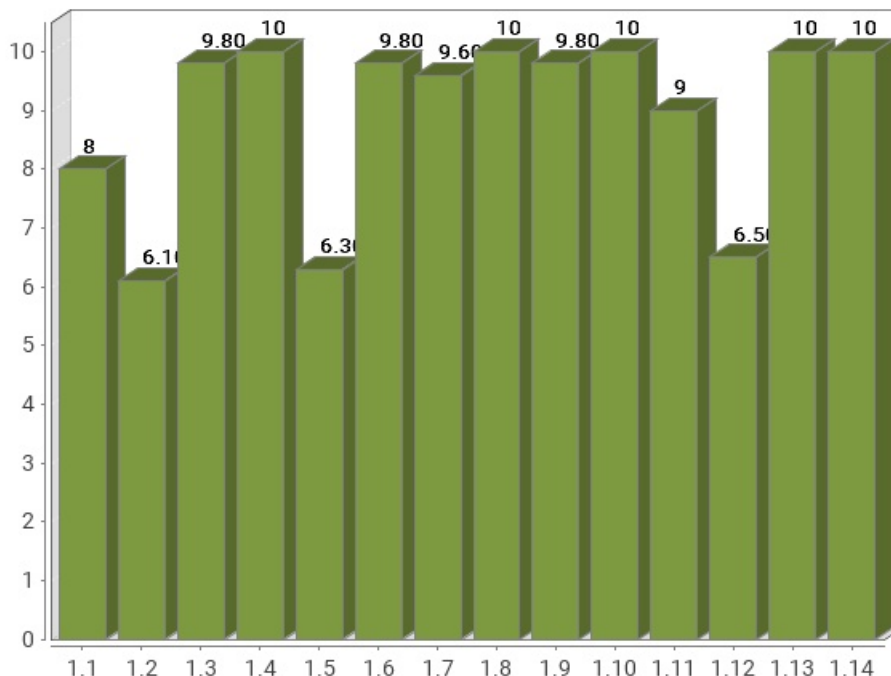
### 4.3. PUNTUACIÓN MEDIA DE VERIFICACIÓN A NIVEL DE SITIO WEB

A continuación se presentan, a nivel de sitio web, la puntuación media de cada verificación agregando los resultados de todas las páginas analizadas, en primer lugar para las verificaciones de nivel de adecuación A y en segundo lugar para las verificaciones de nivel de adecuación AA. Además de mostrar la situación actual, también se indica la evolución respecto de la iteración anterior (si la hubiera).

El eje X de las gráficas representa cada una de las verificaciones analizadas en un nivel de adecuación, y el eje Y presenta la Puntuación Media de verificación (PMV) obtenida agregando los resultados de todas las páginas analizadas. Aquellas verificaciones con una puntuación más baja son las que presentan mayores problemas de accesibilidad y sobre las cuáles habrá que concentrar los esfuerzos de mejora. Los valores "NP - No puntúa" indican que no hay ningún elemento de ese tipo analizable en la muestra y, por lo tanto, no suponen problemas de accesibilidad.

### 4.3.1. PUNTUACIONES MEDIAS DE VERIFICACIONES. NIVEL A

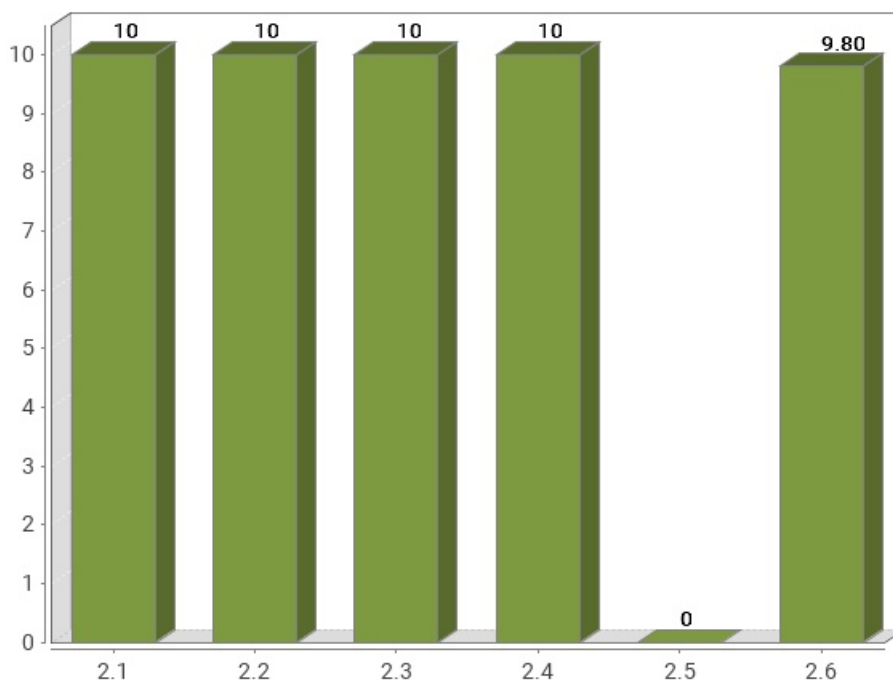
Puntuación media de verificación. Nivel de adecuación A



Verificación	Puntuación media
1.1 Existencia de alternativas textuales	8
1.2 Uso de encabezados	6.10
1.3 Uso de listas	9.80
1.4 Tablas de datos	10
1.5 Agrupación estructural	6.30
1.6 Separación de contenido y presentación	9.80
1.7 Identificación del idioma principal	9.60
1.8 Navegación con javascript accesible y control de usuario	10
1.9 Formularios y etiquetas	9.80
1.10 Formularios y estructura	10
1.11 Título de página y de marcos	9
1.12 Enlaces descriptivos	6.50
1.13 Cambios de contexto	10
1.14 Compatibilidad	10
<b>Puntuación Media A</b>	<b>8.92</b>

### 4.3.2. PUNTUACIONES MEDIAS DE VERIFICACIONES. NIVEL AA

### Puntuación media de verificación. Nivel de adecuación AA



Verificación	Puntuación media
2.1 Identificación de los cambios de idioma	10
2.2 Legibilidad y contraste	10
2.3 Maquetación adaptable	10
2.4 Múltiples vías de navegación	10
2.5 Independencia del dispositivo	0
2.6 Navegación consistente	9.80
<b>Puntuación Media AA</b>	<b>8.30</b>

## 5. RESULTADOS POR VERIFICACIÓN Y PÁGINA

---

En este apartado se presenta en modo tabla el **Valor** y la **Modalidad** de cada una de las verificaciones recogidas en la metodología del observatorio y para cada una de las páginas analizadas.

Además, la última fila de cada tabla recoge la **Conformidad** estimada de cada verificación a nivel de sitio web.

Por lo tanto, se puede ver de forma rápida y visual en qué páginas hay que **concentrar esfuerzos** para mejorar los resultados del observatorio (aquellas con **modalidad Falla o puntuación cero**).

Una página tendrá **Valor "0"** y **Modalidad "Pasa"** cuando tenga algún problema menor de accesibilidad. Esto quiere decir que hay algún aspecto que corregir pero este no es tan grave como para asignarle modalidad "Falla". Para mejorar la accesibilidad los primeros esfuerzos se deben enfocar en solucionar los problemas que originan modalidad "Falla".

## 5.1. TABLA DE RESULTADOS POR VERIFICACIÓN Y PÁGINA. NIVEL A

Página	1.1	1.2	1.3	1.4	1.5	1.6	1.7	1.8	1.9	1.10	1.11	1.12	1.13	1.14
Página 1	1 P	0 F	1 P	- P	1 P	1 P	1 P	1 P	1 P	1 P	1 P	1 P	1 P	1 P
Página 2	1 P	1 P	1 P	- P	0 F	1 P	1 P	1 P	1 P	1 P	0 F	1 P	1 P	1 P
Página 3	1 P	0 F	1 P	- P	1 P	1 P	1 P	1 P	1 P	1 P	1 P	0 F	1 P	1 P
Página 4	1 P	1 P	1 P	- P	1 P	1 P	1 P	1 P	1 P	1 P	0 F	1 P	1 P	1 P
Página 5	1 P	0 F	1 P	- P	1 P	1 P	1 P	1 P	1 P	1 P	1 P	1 P	1 P	1 P
Página 6	1 P	1 P	1 P	0 F	0 F	1 P	1 P	1 P	1 P	1 P	1 P	0 F	1 P	1 P
Página 7	1 P	1 P	1 P	- P	1 P	1 P	1 P	1 P	1 P	1 P	1 P	1 P	1 P	1 P
Página 8	1 P	1 P	1 P	- P	0 F	1 P	1 P	1 P	1 P	1 P	1 P	1 P	1 P	1 P
Página 9	1 P	1 P	1 P	- P	1 P	1 P	1 P	1 P	1 P	1 P	1 P	0 F	1 P	1 P
Página 10	1 P	1 P	1 P	- P	1 P	1 P	1 P	1 P	1 P	1 P	1 P	0 F	1 P	1 P
Página 11	1 P	1 P	1 P	- P	0 F	1 P	1 P	1 P	1 P	1 P	0 F	1 P	1 P	1 P
Página 12	0 F	0 F	1 P	- P	1 P	1 P	1 P	1 P	1 P	1 P	1 P	1 P	1 P	1 P
Página 13	1 P	1 P	1 P	- P	1 P	1 P	1 P	1 P	1 P	1 P	1 P	0 F	1 P	1 P
Página 14	1 P	0 F	1 P	- P	1 P	1 P	1 P	1 P	1 P	1 P	1 P	0 F	1 P	1 P
Página 15	0 F	1 P	1 P	- P	0 F	1 P	1 P	1 P	1 P	1 P	1 P	1 P	1 P	1 P
Página 16	1 P	1 P	1 P	- P	0 F	1 P	0 F	1 P	1 P	1 P	0 F	1 P	1 P	1 P
Página 17	1 P	0 F	1 P	- P	1 P	1 P	1 P	1 P	1 P	1 P	1 P	1 P	1 P	1 P
Página 18	1 P	1 P	1 P	- P	0 F	1 P	1 P	1 P	1 P	1 P	1 P	1 P	1 P	1 P
Página 19	1 P	1 P	1 P	- P	0 F	1 P	0 F	1 P	1 P	1 P	0 F	1 P	1 P	1 P
Página 20	0 F	0 F	1 P	- P	1 P	1 P	1 P	1 P	1 P	1 P	1 P	1 P	1 P	1 P
Página 21	1 P	1 P	1 P	- P	1 P	1 P	1 P	1 P	1 P	1 P	1 P	1 P	1 P	1 P
Página 22	1 P	1 P	1 P	- P	0 F	1 P	1 P	1 P	1 P	1 P	1 P	1 P	1 P	1 P
Página 23	0 F	0 F	1 P	- P	1 P	1 P	1 P	1 P	1 P	1 P	1 P	1 P	1 P	1 P
Página 24	1 P	0 F	0 F	- P	0 F	1 P	1 P	1 P	1 P	1 P	1 P	1 P	1 P	1 P
Página 25	0 F	1 P	1 P	- P	1 P	1 P	1 P	1 P	1 P	1 P	1 P	0 F	1 P	1 P
Página 26	0 F	1 P	1 P	- P	1 P	1 P	1 P	1 P	1 P	1 P	1 P	0 F	1 P	1 P
Página 27	1 P	1 P	1 P	- P	1 P	1 P	1 P	1 P	1 P	1 P	1 P	0 F	1 P	1 P
Página 28	1 P	1 P	1 P	- P	1 P	1 P	1 P	1 P	1 P	1 P	1 P	1 P	1 P	1 P
Página 29	1 P	1 P	1 P	- P	1 P	1 P	1 P	1 P	1 P	1 P	1 P	1 P	1 P	1 P
Página 30	1 P	0 F	1 P	- P	1 P	1 P	1 P	1 P	1 P	1 P	1 P	1 P	1 P	1 P
Página 31	1 P	0 F	1 P	- P	1 P	1 P	1 P	1 P	1 P	1 P	1 P	1 P	1 P	1 P
Página 32	1 P	1 P	1 P	- P	0 F	1 P	1 P	1 P	1 P	1 P	1 P	1 P	1 P	1 P
Página 33	1 P	1 P	1 P	- P	1 P	1 P	1 P	1 P	1 P	1 P	1 P	1 P	1 P	1 P
Página 34	1 P	1 P	1 P	- P	1 P	1 P	1 P	1 P	1 P	1 P	1 P	1 P	1 P	1 P
Página 35	0 F	0 F	1 P	- P	1 P	1 P	1 P	1 P	1 P	1 P	1 P	1 P	1 P	1 P

Página	1.1	1.2	1.3	1.4	1.5	1.6	1.7	1.8	1.9	1.10	1.11	1.12	1.13	1.14
<i>Página 36</i>	0 F	1 P	1 P	- P	1 P	1 P	1 P	1 P	1 P	1 P	1 P	0 F	1 P	1 P
<i>Página 37</i>	0 F	0 F	1 P	- P	1 P	1 P	1 P	1 P	1 P	1 P	1 P	1 P	1 P	1 P
<i>Página 38</i>	1 P	1 P	1 P	- P	1 P	1 P	1 P	1 P	1 P	1 P	1 P	1 P	1 P	1 P
<i>Página 39</i>	1 P	1 P	1 P	- P	0 F	1 P	1 P	1 P	1 P	1 P	1 P	1 P	1 P	1 P
<i>Página 40</i>	1 P	1 P	1 P	- P	0 F	1 P	1 P	1 P	1 P	1 P	1 P	1 P	1 P	1 P
<i>Página 41</i>	1 P	0 F	1 P	- P	0 F	1 P	1 P	1 P	1 P	1 P	1 P	1 P	1 P	1 P
<i>Página 42</i>	1 P	0 F	1 P	- P	1 P	1 P	1 P	1 P	1 P	1 P	1 P	1 P	1 P	1 P
<i>Página 43</i>	0 F	0 F	1 P	- P	1 P	1 P	1 P	1 P	1 P	1 P	1 P	1 P	1 P	1 P
<i>Página 44</i>	1 P	0 F	1 P	- P	1 P	1 P	1 P	1 P	1 P	1 P	1 P	0 F	1 P	1 P
<i>Página 45</i>	1 P	0 F	1 P	- P	1 P	1 P	1 P	1 P	1 P	1 P	1 P	0 F	1 P	1 P
<i>Página 46</i>	1 P	1 P	1 P	- P	0 F	1 P	1 P	1 P	1 P	1 P	1 P	0 F	1 P	1 P
<i>Página 47</i>	1 P	0 F	1 P	1 P	0 F	0 F	1 P	1 P	0 F	1 P	1 P	0 F	1 P	1 P
<i>Página 48</i>	1 P	0 F	1 P	- P	1 P	1 P	1 P	1 P	1 P	1 P	1 P	0 F	1 P	1 P
<i>Página 49</i>	1 P	1 P	1 P	- P	0 F	1 P	1 P	1 P	1 P	1 P	1 P	0 F	1 P	1 P
<i>Página 50</i>	1 P	1 P	1 P	1 P	0 F	1 P	1 P	1 P	1 P	1 P	1 P	0 F	1 P	1 P
<i>Página 51</i>	1 P	1 P	1 P	- P	0 F	1 P	1 P	1 P	1 P	1 P	1 P	0 F	1 P	1 P
Sitio web	NC	NC	C	C	NC	C	C	C	C	C	C	NC	C	C

**Modalidad de Verificación en una página**

-: Valor No Puntúa  
 1: Valor 1  
 0: Valor 0  
 P: Modalidad PASA  
 F: Modalidad FALLA

**Conformidad de verificación en el sitio web**

C: Conforme  
 NC: No conforme  
 NA: No aplica

**Verificaciones**

- 1.1 Existencia de alternativas textuales
- 1.2 Uso de encabezados
- 1.3 Uso de listas
- 1.4 Tablas de datos
- 1.5 Agrupación estructural
- 1.6 Separación de contenido y presentación
- 1.7 Identificación del idioma principal
- 1.8 Navegación con javascript accesible y control de usuario
- 1.9 Formularios y etiquetas
- 1.10 Formularios y estructura
- 1.11 Título de página y de marcos
- 1.12 Enlaces descriptivos
- 1.13 Cambios de contexto
- 1.14 Compatibilidad

## 5.2. TABLA DE RESULTADOS POR VERIFICACIÓN Y PÁGINA. NIVEL AA

Página	2.1	2.2	2.3	2.4	2.5	2.6
<i>Página 1</i>	1 P	1 P	1 P	1 P	0 F	0 F
<i>Página 2</i>	1 P	1 P	1 P	1 P	0 F	1 P
<i>Página 3</i>	1 P	1 P	1 P	1 P	0 F	1 P
<i>Página 4</i>	1 P	1 P	1 P	1 P	0 F	1 P
<i>Página 5</i>	1 P	1 P	1 P	1 P	0 F	1 P
<i>Página 6</i>	1 P	1 P	1 P	1 P	0 F	1 P
<i>Página 7</i>	1 P	1 P	1 P	1 P	0 F	1 P
<i>Página 8</i>	1 P	1 P	1 P	1 P	0 F	1 P
<i>Página 9</i>	1 P	1 P	1 P	1 P	0 F	1 P
<i>Página 10</i>	1 P	1 P	1 P	1 P	0 F	1 P
<i>Página 11</i>	1 P	1 P	1 P	1 P	0 F	1 P
<i>Página 12</i>	1 P	1 P	1 P	1 P	0 F	1 P
<i>Página 13</i>	1 P	1 P	1 P	1 P	0 F	1 P
<i>Página 14</i>	1 P	1 P	1 P	1 P	0 F	1 P
<i>Página 15</i>	1 P	1 P	1 P	1 P	0 F	1 P
<i>Página 16</i>	1 P	1 P	1 P	1 P	0 F	1 P
<i>Página 17</i>	1 P	1 P	1 P	1 P	0 F	1 P
<i>Página 18</i>	1 P	1 P	1 P	1 P	0 F	1 P
<i>Página 19</i>	1 P	1 P	1 P	1 P	0 F	1 P
<i>Página 20</i>	1 P	1 P	1 P	1 P	0 F	1 P
<i>Página 21</i>	1 P	1 P	1 P	1 P	0 F	1 P
<i>Página 22</i>	1 P	1 P	1 P	1 P	0 F	1 P
<i>Página 23</i>	1 P	1 P	1 P	1 P	0 F	1 P
<i>Página 24</i>	1 P	1 P	1 P	1 P	0 F	1 P
<i>Página 25</i>	1 P	1 P	1 P	1 P	0 F	1 P
<i>Página 26</i>	1 P	1 P	1 P	1 P	0 F	1 P
<i>Página 27</i>	1 P	1 P	1 P	1 P	0 F	1 P
<i>Página 28</i>	1 P	1 P	1 P	1 P	0 F	1 P
<i>Página 29</i>	1 P	1 P	1 P	1 P	0 F	1 P
<i>Página 30</i>	1 P	1 P	1 P	1 P	0 F	1 P
<i>Página 31</i>	1 P	1 P	1 P	1 P	0 F	1 P
<i>Página 32</i>	1 P	1 P	1 P	1 P	0 F	1 P
<i>Página 33</i>	1 P	1 P	1 P	1 P	0 F	1 P
<i>Página 34</i>	1 P	1 P	1 P	1 P	0 F	1 P
<i>Página 35</i>	1 P	1 P	1 P	1 P	0 F	1 P



Página	2.1	2.2	2.3	2.4	2.5	2.6
<a href="#">Página 36</a>	1 P	1 P	1 P	1 P	0 F	1 P
<a href="#">Página 37</a>	1 P	1 P	1 P	1 P	0 F	1 P
<a href="#">Página 38</a>	1 P	1 P	1 P	1 P	0 F	1 P
<a href="#">Página 39</a>	1 P	1 P	1 P	1 P	0 F	1 P
<a href="#">Página 40</a>	1 P	1 P	1 P	1 P	0 F	1 P
<a href="#">Página 41</a>	1 P	1 P	1 P	1 P	0 F	1 P
<a href="#">Página 42</a>	1 P	1 P	1 P	1 P	0 F	1 P
<a href="#">Página 43</a>	1 P	1 P	1 P	1 P	0 F	1 P
<a href="#">Página 44</a>	1 P	1 P	1 P	1 P	0 F	1 P
<a href="#">Página 45</a>	1 P	1 P	1 P	1 P	0 F	1 P
<a href="#">Página 46</a>	1 P	1 P	1 P	1 P	0 F	1 P
<a href="#">Página 47</a>	1 P	1 P	1 P	1 P	0 F	1 P
<a href="#">Página 48</a>	1 P	1 P	1 P	1 P	0 F	1 P
<a href="#">Página 49</a>	1 P	1 P	1 P	1 P	0 F	1 P
<a href="#">Página 50</a>	1 P	1 P	1 P	1 P	0 F	1 P
<a href="#">Página 51</a>	1 P	1 P	1 P	1 P	0 F	1 P
Sitio web	C	C	C	C	NC	C

**Modalidad de Verificación en una página**

-: Valor No Puntuá  
 1: Valor 1  
 0: Valor 0  
 P: Modalidad PASA  
 F: Modalidad FALLA

**Conformidad de verificación en el sitio web**

C: Conforme  
 NC: No conforme  
 NA: No aplica

**Verificaciones**

2.1 Identificación de los cambios de idioma  
 2.2 Legibilidad y contraste  
 2.3 Maquetación adaptable  
 2.4 Múltiples vías de navegación  
 2.5 Independencia del dispositivo  
 2.6 Navegación consistente

## 6. RESULTADOS: PÁGINA 1

Título	Portal UCA – Portal principal de la Universidad de Cádiz
URL	<a href="https://www.uca.es/">https://www.uca.es/</a>
Puntuación media	8.40
Nivel de adecuación estimado	AA

### Verificaciones. Nivel de adecuación A

Verificación	Valor	Modalidad
1.1 Existencia de alternativas textuales	1	Pasa
1.2 Uso de encabezados	0	Falla
1.3 Uso de listas	1	Pasa
1.4 Tablas de datos	No aplica	Pasa
1.5 Agrupación estructural	1	Pasa
1.6 Separación de contenido y presentación	1	Pasa
1.7 Identificación del idioma principal	1	Pasa
1.8 Navegación con javascript accesible y control de usuario	1	Pasa
1.9 Formularios y etiquetas	1	Pasa
1.10 Formularios y estructura	1	Pasa
1.11 Título de página y de marcos	1	Pasa
1.12 Enlaces descriptivos	1	Pasa
1.13 Cambios de contexto	1	Pasa
1.14 Compatibilidad	1	Pasa

### Verificaciones. Nivel de adecuación AA

Verificación	Valor	Modalidad
2.1 Identificación de los cambios de idioma	1	Pasa
2.2 Legibilidad y contraste	1	Pasa
2.3 Maquetación adaptable	1	Pasa
2.4 Múltiples vías de navegación	1	Pasa
2.5 Independencia del dispositivo	0	Falla
2.6 Navegación consistente	0	Falla

## 6.1. INCIDENCIAS.NIVEL DE ADECUACIÓN A

### 1.2 Uso de encabezados

**Problema** Encabezados consecutivos del mismo nivel (o superior) sin contenido entre ellos.

## 6.2. INCIDENCIAS.NIVEL DE ADECUACIÓN AA

### 2.5 Independencia del dispositivo

**Problema** Indicador del foco del teclado no visible.

### 2.6 Navegación consistente

**Problema** Enlaces situados de forma contigua que apuntan al mismo destino.

Para obtener la información detallada de los errores detectados y su localización exacta en el código debe utilizar el "Servicio de Diagnóstico en línea" que se encuentra disponible desde la "Comunidad Accesibilidad" (<http://administracionelectronica.gob.es/comunidades/accesibilidad>)

## 7. RESULTADOS: PÁGINA 2

Título	Bahía de Algeciras – Portal UCA
URL	<a href="https://www.uca.es/los-campus/bahia-de-algeciras/">https://www.uca.es/los-campus/bahia-de-algeciras/</a>
Puntuación media	8.40
Nivel de adecuación estimado	AA

### Verificaciones. Nivel de adecuación A

Verificación	Valor	Modalidad
1.1 Existencia de alternativas textuales	1	Pasa
1.2 Uso de encabezados	1	Pasa
1.3 Uso de listas	1	Pasa
1.4 Tablas de datos	No aplica	Pasa
1.5 Agrupación estructural	<b>0</b>	<b>Falla</b>
1.6 Separación de contenido y presentación	1	Pasa
1.7 Identificación del idioma principal	1	Pasa
1.8 Navegación con javascript accesible y control de usuario	1	Pasa
1.9 Formularios y etiquetas	1	Pasa
1.10 Formularios y estructura	1	Pasa
1.11 Título de página y de marcos	<b>0</b>	<b>Falla</b>
1.12 Enlaces descriptivos	1	Pasa
1.13 Cambios de contexto	1	Pasa
1.14 Compatibilidad	1	Pasa

### Verificaciones. Nivel de adecuación AA

Verificación	Valor	Modalidad
2.1 Identificación de los cambios de idioma	1	Pasa
2.2 Legibilidad y contraste	1	Pasa
2.3 Maquetación adaptable	1	Pasa
2.4 Múltiples vías de navegación	1	Pasa
2.5 Independencia del dispositivo	<b>0</b>	<b>Falla</b>
2.6 Navegación consistente	1	Pasa

## 7.1. INCIDENCIAS.NIVEL DE ADECUACIÓN A

### 1.5 Agrupación estructural

**Problema** Abuso de saltos de línea BR en lugar de emplear elementos estructurales más adecuados.

### 1.11 Título de página y de marcos

**Problema** Ausencia de un título adecuado para el marco iframe.

## 7.2. INCIDENCIAS.NIVEL DE ADECUACIÓN AA

### 2.5 Independencia del dispositivo

**Problema** Indicador del foco del teclado no visible.

Para obtener la información detallada de los errores detectados y su localización exacta en el código debe utilizar el "Servicio de Diagnóstico en línea" que se encuentra disponible desde la "Comunidad Accesibilidad" (<http://administracionelectronica.gob.es/comunidades/accesibilidad>)

## 8. RESULTADOS: PÁGINA 3

Título	Reapertura escalonada de las instalaciones de Deportes de la UCA – Portal UCA
URL	<a href="https://www.uca.es/noticia/reapertura-escalonada-de-las-instalaciones-de-deportes-de-la-uca/">https://www.uca.es/noticia/reapertura-escalonada-de-las-instalaciones-de-deportes-de-la-uca/</a>
Puntuación media	8.40
Nivel de adecuación estimado	AA

### Verificaciones. Nivel de adecuación A

Verificación	Valor	Modalidad
1.1 Existencia de alternativas textuales	1	Pasa
1.2 Uso de encabezados	0	Falla
1.3 Uso de listas	1	Pasa
1.4 Tablas de datos	No aplica	Pasa
1.5 Agrupación estructural	1	Pasa
1.6 Separación de contenido y presentación	1	Pasa
1.7 Identificación del idioma principal	1	Pasa
1.8 Navegación con javascript accesible y control de usuario	1	Pasa
1.9 Formularios y etiquetas	1	Pasa
1.10 Formularios y estructura	1	Pasa
1.11 Título de página y de marcos	1	Pasa
1.12 Enlaces descriptivos	0	Falla
1.13 Cambios de contexto	1	Pasa
1.14 Compatibilidad	1	Pasa

### Verificaciones. Nivel de adecuación AA

Verificación	Valor	Modalidad
2.1 Identificación de los cambios de idioma	1	Pasa
2.2 Legibilidad y contraste	1	Pasa
2.3 Maquetación adaptable	1	Pasa
2.4 Múltiples vías de navegación	1	Pasa
2.5 Independencia del dispositivo	0	Falla
2.6 Navegación consistente	1	Pasa

## 8.1. INCIDENCIAS.NIVEL DE ADECUACIÓN A

### 1.2 Uso de encabezados

**Problema** Salto en los niveles de encabezado

### 1.12 Enlaces descriptivos

**Problema** Enlaces cuyo contenido solo consiste en una imagen y la imagen tiene alt vacío.

### 1.12 Enlaces descriptivos

**Problema** Enlaces cuyo texto está vacío.

## 8.2. INCIDENCIAS.NIVEL DE ADECUACIÓN AA

### 2.5 Independencia del dispositivo

**Problema** Indicador del foco del teclado no visible.

Para obtener la información detallada de los errores detectados y su localización exacta en el código debe utilizar el "Servicio de Diagnóstico en Línea" que se encuentra disponible desde la "Comunidad Accesibilidad" (<http://administracionelectronica.gob.es/comunidades/accesibilidad>)

## 9. RESULTADOS: PÁGINA 4

Título	“El futuro a tu alcance” – Acceso a la UCA – Portal UCA
URL	<a href="https://www.uca.es/canal_uca/el-futuro-a-tu-alcance-acceso-a-la-uca/">https://www.uca.es/canal_uca/el-futuro-a-tu-alcance-acceso-a-la-uca/</a>
Puntuación media	8.90
Nivel de adecuación estimado	AA

### Verificaciones. Nivel de adecuación A

Verificación	Valor	Modalidad
1.1 Existencia de alternativas textuales	1	Pasa
1.2 Uso de encabezados	1	Pasa
1.3 Uso de listas	1	Pasa
1.4 Tablas de datos	No aplica	Pasa
1.5 Agrupación estructural	1	Pasa
1.6 Separación de contenido y presentación	1	Pasa
1.7 Identificación del idioma principal	1	Pasa
1.8 Navegación con javascript accesible y control de usuario	1	Pasa
1.9 Formularios y etiquetas	1	Pasa
1.10 Formularios y estructura	1	Pasa
1.11 Título de página y de marcos	0	Falla
1.12 Enlaces descriptivos	1	Pasa
1.13 Cambios de contexto	1	Pasa
1.14 Compatibilidad	1	Pasa

### Verificaciones. Nivel de adecuación AA

Verificación	Valor	Modalidad
2.1 Identificación de los cambios de idioma	1	Pasa
2.2 Legibilidad y contraste	1	Pasa
2.3 Maquetación adaptable	1	Pasa
2.4 Múltiples vías de navegación	1	Pasa
2.5 Independencia del dispositivo	0	Falla
2.6 Navegación consistente	1	Pasa



## 9.1. INCIDENCIAS.NIVEL DE ADECUACIÓN A

### 1.11 Título de página y de marcos

**Problema** Ausencia de un título adecuado para el marco iframe.

## 9.2. INCIDENCIAS.NIVEL DE ADECUACIÓN AA

### 2.5 Independencia del dispositivo

**Problema** Indicador del foco del teclado no visible.

Para obtener la información detallada de los errores detectados y su localización exacta en el código debe utilizar el "Servicio de Diagnóstico en línea" que se encuentra disponible desde la "Comunidad Accesibilidad" (<http://administracionelectronica.gob.es/comunidades/accesibilidad>)

## 10. RESULTADOS: PÁGINA 5

Título	Empresas – Portal UCA
URL	<a href="https://www.uca.es/empresas/">https://www.uca.es/empresas/</a>
Puntuación media	8.90
Nivel de adecuación estimado	AA

### Verificaciones. Nivel de adecuación A

Verificación	Valor	Modalidad
1.1 Existencia de alternativas textuales	1	Pasa
1.2 Uso de encabezados	0	Falla
1.3 Uso de listas	1	Pasa
1.4 Tablas de datos	No aplica	Pasa
1.5 Agrupación estructural	1	Pasa
1.6 Separación de contenido y presentación	1	Pasa
1.7 Identificación del idioma principal	1	Pasa
1.8 Navegación con javascript accesible y control de usuario	1	Pasa
1.9 Formularios y etiquetas	1	Pasa
1.10 Formularios y estructura	1	Pasa
1.11 Título de página y de marcos	1	Pasa
1.12 Enlaces descriptivos	1	Pasa
1.13 Cambios de contexto	1	Pasa
1.14 Compatibilidad	1	Pasa

### Verificaciones. Nivel de adecuación AA

Verificación	Valor	Modalidad
2.1 Identificación de los cambios de idioma	1	Pasa
2.2 Legibilidad y contraste	1	Pasa
2.3 Maquetación adaptable	1	Pasa
2.4 Múltiples vías de navegación	1	Pasa
2.5 Independencia del dispositivo	0	Falla
2.6 Navegación consistente	1	Pasa

## 10.1. INCIDENCIAS.NIVEL DE ADECUACIÓN A

### 1.2 Uso de encabezados

**Problema** Salto en los niveles de encabezado

### 1.2 Uso de encabezados

**Problema** Encabezados consecutivos del mismo nivel (o superior) sin contenido entre ellos.

## 10.2. INCIDENCIAS.NIVEL DE ADECUACIÓN AA

### 2.5 Independencia del dispositivo

**Problema** Indicador del foco del teclado no visible.

Para obtener la información detallada de los errores detectados y su localización exacta en el código debe utilizar el "Servicio de Diagnóstico en línea" que se encuentra disponible desde la "Comunidad Accesibilidad" (<http://administracionelectronica.gob.es/comunidades/accesibilidad>)

## 11. RESULTADOS: PÁGINA 6

Título	Grados – Portal UCA
URL	<a href="https://www.uca.es/grados/">https://www.uca.es/grados/</a>
Puntuación media	8.00
Nivel de adecuación estimado	No Válido

### Verificaciones. Nivel de adecuación A

Verificación	Valor	Modalidad
1.1 Existencia de alternativas textuales	1	Pasa
1.2 Uso de encabezados	1	Pasa
1.3 Uso de listas	1	Pasa
1.4 Tablas de datos	0	Falla
1.5 Agrupación estructural	0	Falla
1.6 Separación de contenido y presentación	1	Pasa
1.7 Identificación del idioma principal	1	Pasa
1.8 Navegación con javascript accesible y control de usuario	1	Pasa
1.9 Formularios y etiquetas	1	Pasa
1.10 Formularios y estructura	1	Pasa
1.11 Título de página y de marcos	1	Pasa
1.12 Enlaces descriptivos	0	Falla
1.13 Cambios de contexto	1	Pasa
1.14 Compatibilidad	1	Pasa

### Verificaciones. Nivel de adecuación AA

Verificación	Valor	Modalidad
2.1 Identificación de los cambios de idioma	1	Pasa
2.2 Legibilidad y contraste	1	Pasa
2.3 Maquetación adaptable	1	Pasa
2.4 Múltiples vías de navegación	1	Pasa
2.5 Independencia del dispositivo	0	Falla
2.6 Navegación consistente	1	Pasa

## 11.1. INCIDENCIAS.NIVEL DE ADECUACIÓN A

### 1.4 Tablas de datos

**Problema** Tablas mayoritariamente vacías

### 1.5 Agrupación estructural

**Problema** Abuso de saltos de línea BR en lugar de emplear elementos estructurales más adecuados.

### 1.12 Enlaces descriptivos

**Problema** Enlaces cuyo texto está vacío.

## 11.2. INCIDENCIAS.NIVEL DE ADECUACIÓN AA

### 2.5 Independencia del dispositivo

**Problema** Indicador del foco del teclado no visible.

Para obtener la información detallada de los errores detectados y su localización exacta en el código debe utilizar el "Servicio de Diagnóstico en línea" que se encuentra disponible desde la "Comunidad Accesibilidad" (<http://administracionelectronica.gob.es/comunidades/accesibilidad>)

## 12. RESULTADOS: PÁGINA 7

Título	Aviso legal – Portal UCA
URL	<a href="https://www.uca.es/aviso-legal/">https://www.uca.es/aviso-legal/</a>
Puntuación media	9.50
Nivel de adecuación estimado	AA

### Verificaciones. Nivel de adecuación A

Verificación	Valor	Modalidad
1.1 Existencia de alternativas textuales	1	Pasa
1.2 Uso de encabezados	1	Pasa
1.3 Uso de listas	1	Pasa
1.4 Tablas de datos	No aplica	Pasa
1.5 Agrupación estructural	1	Pasa
1.6 Separación de contenido y presentación	1	Pasa
1.7 Identificación del idioma principal	1	Pasa
1.8 Navegación con javascript accesible y control de usuario	1	Pasa
1.9 Formularios y etiquetas	1	Pasa
1.10 Formularios y estructura	1	Pasa
1.11 Título de página y de marcos	1	Pasa
1.12 Enlaces descriptivos	1	Pasa
1.13 Cambios de contexto	1	Pasa
1.14 Compatibilidad	1	Pasa

### Verificaciones. Nivel de adecuación AA

Verificación	Valor	Modalidad
2.1 Identificación de los cambios de idioma	1	Pasa
2.2 Legibilidad y contraste	1	Pasa
2.3 Maquetación adaptable	1	Pasa
2.4 Múltiples vías de navegación	1	Pasa
2.5 Independencia del dispositivo	0	Falla
2.6 Navegación consistente	1	Pasa

## 12.1. INCIDENCIAS.NIVEL DE ADECUACIÓN AA

### 2.5 Independencia del dispositivo

**Problema**      **Indicador del foco del teclado no visible.**

Para obtener la información detallada de los errores detectados y su localización exacta en el código debe utilizar el "Servicio de Diagnóstico en línea" que se encuentra disponible desde la "Comunidad Accesibilidad" (<http://administracionelectronica.gob.es/comunidades/accesibilidad>)

### 13. RESULTADOS: PÁGINA 8

Título	Estudiantes – Portal UCA
URL	<a href="https://www.uca.es/estudiantes/">https://www.uca.es/estudiantes/</a>
Puntuación media	8.90
Nivel de adecuación estimado	AA

#### Verificaciones. Nivel de adecuación A

Verificación	Valor	Modalidad
1.1 Existencia de alternativas textuales	1	Pasa
1.2 Uso de encabezados	1	Pasa
1.3 Uso de listas	1	Pasa
1.4 Tablas de datos	No aplica	Pasa
1.5 Agrupación estructural	<b>0</b>	<b>Falla</b>
1.6 Separación de contenido y presentación	1	Pasa
1.7 Identificación del idioma principal	1	Pasa
1.8 Navegación con javascript accesible y control de usuario	1	Pasa
1.9 Formularios y etiquetas	1	Pasa
1.10 Formularios y estructura	1	Pasa
1.11 Título de página y de marcos	1	Pasa
1.12 Enlaces descriptivos	1	Pasa
1.13 Cambios de contexto	1	Pasa
1.14 Compatibilidad	1	Pasa

#### Verificaciones. Nivel de adecuación AA

Verificación	Valor	Modalidad
2.1 Identificación de los cambios de idioma	1	Pasa
2.2 Legibilidad y contraste	1	Pasa
2.3 Maquetación adaptable	1	Pasa
2.4 Múltiples vías de navegación	1	Pasa
2.5 Independencia del dispositivo	<b>0</b>	<b>Falla</b>
2.6 Navegación consistente	1	Pasa



## 13.1. INCIDENCIAS.NIVEL DE ADECUACIÓN A

### 1.5 Agrupación estructural

**Problema** Abuso de saltos de línea BR en lugar de emplear elementos estructurales más adecuados.

## 13.2. INCIDENCIAS.NIVEL DE ADECUACIÓN AA

### 2.5 Independencia del dispositivo

**Problema** Indicador del foco del teclado no visible.

Para obtener la información detallada de los errores detectados y su localización exacta en el código debe utilizar el "Servicio de Diagnóstico en línea" que se encuentra disponible desde la "Comunidad Accesibilidad" (<http://administracionelectronica.gob.es/comunidades/accesibilidad>)

## 14. RESULTADOS: PÁGINA 9

Título	Oferta de Grados – Portal UCA
URL	<a href="https://www.uca.es/ofertagrados/">https://www.uca.es/ofertagrados/</a>
Puntuación media	8.90
Nivel de adecuación estimado	AA

### Verificaciones. Nivel de adecuación A

Verificación	Valor	Modalidad
1.1 Existencia de alternativas textuales	1	Pasa
1.2 Uso de encabezados	1	Pasa
1.3 Uso de listas	1	Pasa
1.4 Tablas de datos	No aplica	Pasa
1.5 Agrupación estructural	1	Pasa
1.6 Separación de contenido y presentación	1	Pasa
1.7 Identificación del idioma principal	1	Pasa
1.8 Navegación con javascript accesible y control de usuario	1	Pasa
1.9 Formularios y etiquetas	1	Pasa
1.10 Formularios y estructura	1	Pasa
1.11 Título de página y de marcos	1	Pasa
1.12 Enlaces descriptivos	0	Falla
1.13 Cambios de contexto	1	Pasa
1.14 Compatibilidad	1	Pasa

### Verificaciones. Nivel de adecuación AA

Verificación	Valor	Modalidad
2.1 Identificación de los cambios de idioma	1	Pasa
2.2 Legibilidad y contraste	1	Pasa
2.3 Maquetación adaptable	1	Pasa
2.4 Múltiples vías de navegación	1	Pasa
2.5 Independencia del dispositivo	0	Falla
2.6 Navegación consistente	1	Pasa

## 14.1. INCIDENCIAS.NIVEL DE ADECUACIÓN A

### 1.12 Enlaces descriptivos

**Problema** Enlaces cuyo contenido solo consiste en una imagen y la imagen tiene alt vacío.

### 1.12 Enlaces descriptivos

**Problema** Enlaces cuyo texto está vacío.

## 14.2. INCIDENCIAS.NIVEL DE ADECUACIÓN AA

### 2.5 Independencia del dispositivo

**Problema** Indicador del foco del teclado no visible.

Para obtener la información detallada de los errores detectados y su localización exacta en el código debe utilizar el "Servicio de Diagnóstico en línea" que se encuentra disponible desde la "Comunidad Accesibilidad" (<http://administracionelectronica.gob.es/comunidades/accesibilidad>)

## 15. RESULTADOS: PÁGINA 10

Título	Plan de actuación COVID-19 – Portal UCA
URL	<a href="https://www.uca.es/coronavirus/">https://www.uca.es/coronavirus/</a>
Puntuación media	8.90
Nivel de adecuación estimado	AA

### Verificaciones. Nivel de adecuación A

Verificación	Valor	Modalidad
1.1 Existencia de alternativas textuales	1	Pasa
1.2 Uso de encabezados	1	Pasa
1.3 Uso de listas	1	Pasa
1.4 Tablas de datos	No aplica	Pasa
1.5 Agrupación estructural	1	Pasa
1.6 Separación de contenido y presentación	1	Pasa
1.7 Identificación del idioma principal	1	Pasa
1.8 Navegación con javascript accesible y control de usuario	1	Pasa
1.9 Formularios y etiquetas	1	Pasa
1.10 Formularios y estructura	1	Pasa
1.11 Título de página y de marcos	1	Pasa
1.12 Enlaces descriptivos	0	Falla
1.13 Cambios de contexto	1	Pasa
1.14 Compatibilidad	1	Pasa

### Verificaciones. Nivel de adecuación AA

Verificación	Valor	Modalidad
2.1 Identificación de los cambios de idioma	1	Pasa
2.2 Legibilidad y contraste	1	Pasa
2.3 Maquetación adaptable	1	Pasa
2.4 Múltiples vías de navegación	1	Pasa
2.5 Independencia del dispositivo	0	Falla
2.6 Navegación consistente	1	Pasa

## 15.1. INCIDENCIAS.NIVEL DE ADECUACIÓN A

### 1.12 Enlaces descriptivos

**Problema** Enlaces cuyo contenido solo consiste en una imagen y la imagen tiene alt vacío.

### 1.12 Enlaces descriptivos

**Problema** Enlaces cuyo texto está vacío.

## 15.2. INCIDENCIAS.NIVEL DE ADECUACIÓN AA

### 2.5 Independencia del dispositivo

**Problema** Indicador del foco del teclado no visible.

Para obtener la información detallada de los errores detectados y su localización exacta en el código debe utilizar el "Servicio de Diagnóstico en línea" que se encuentra disponible desde la "Comunidad Accesibilidad" (<http://administracionelectronica.gob.es/comunidades/accesibilidad>)

## 16. RESULTADOS: PÁGINA 11

Título	40 Aniversario UCA – Portal UCA
URL	<a href="https://www.uca.es/canal_uca/40-aniversario-uca-2/">https://www.uca.es/canal_uca/40-aniversario-uca-2/</a>
Puntuación media	8.40
Nivel de adecuación estimado	AA

### Verificaciones. Nivel de adecuación A

Verificación	Valor	Modalidad
1.1 Existencia de alternativas textuales	1	Pasa
1.2 Uso de encabezados	1	Pasa
1.3 Uso de listas	1	Pasa
1.4 Tablas de datos	No aplica	Pasa
1.5 Agrupación estructural	<b>0</b>	<b>Falla</b>
1.6 Separación de contenido y presentación	1	Pasa
1.7 Identificación del idioma principal	1	Pasa
1.8 Navegación con javascript accesible y control de usuario	1	Pasa
1.9 Formularios y etiquetas	1	Pasa
1.10 Formularios y estructura	1	Pasa
1.11 Título de página y de marcos	<b>0</b>	<b>Falla</b>
1.12 Enlaces descriptivos	1	Pasa
1.13 Cambios de contexto	1	Pasa
1.14 Compatibilidad	1	Pasa

### Verificaciones. Nivel de adecuación AA

Verificación	Valor	Modalidad
2.1 Identificación de los cambios de idioma	1	Pasa
2.2 Legibilidad y contraste	1	Pasa
2.3 Maquetación adaptable	1	Pasa
2.4 Múltiples vías de navegación	1	Pasa
2.5 Independencia del dispositivo	<b>0</b>	<b>Falla</b>
2.6 Navegación consistente	1	Pasa

## 16.1. INCIDENCIAS.NIVEL DE ADECUACIÓN A

### 1.5 Agrupación estructural

**Problema** Elemento DIV que contiene un texto de más de 150 caracteres sin emplear ninguna etiqueta de marcado de texto (P, Q, BLOCKQUOTE, etc.).

### 1.11 Título de página y de marcos

**Problema** Ausencia de un título adecuado para el marco iframe.

## 16.2. INCIDENCIAS.NIVEL DE ADECUACIÓN AA

### 2.5 Independencia del dispositivo

**Problema** Indicador del foco del teclado no visible.

Para obtener la información detallada de los errores detectados y su localización exacta en el código debe utilizar el "Servicio de Diagnóstico en línea" que se encuentra disponible desde la "Comunidad Accesibilidad" (<http://administracionelectronica.gob.es/comunidades/accesibilidad>)

## 17. RESULTADOS: PÁGINA 12

Título	Cátedras Institucionales – Portal UCA
URL	<a href="https://www.uca.es/catedras-institucionales/">https://www.uca.es/catedras-institucionales/</a>
Puntuación media	8.40
Nivel de adecuación estimado	AA

### Verificaciones. Nivel de adecuación A

Verificación	Valor	Modalidad
1.1 Existencia de alternativas textuales	0	Falla
1.2 Uso de encabezados	0	Falla
1.3 Uso de listas	1	Pasa
1.4 Tablas de datos	No aplica	Pasa
1.5 Agrupación estructural	1	Pasa
1.6 Separación de contenido y presentación	1	Pasa
1.7 Identificación del idioma principal	1	Pasa
1.8 Navegación con javascript accesible y control de usuario	1	Pasa
1.9 Formularios y etiquetas	1	Pasa
1.10 Formularios y estructura	1	Pasa
1.11 Título de página y de marcos	1	Pasa
1.12 Enlaces descriptivos	1	Pasa
1.13 Cambios de contexto	1	Pasa
1.14 Compatibilidad	1	Pasa

### Verificaciones. Nivel de adecuación AA

Verificación	Valor	Modalidad
2.1 Identificación de los cambios de idioma	1	Pasa
2.2 Legibilidad y contraste	1	Pasa
2.3 Maquetación adaptable	1	Pasa
2.4 Múltiples vías de navegación	1	Pasa
2.5 Independencia del dispositivo	0	Falla
2.6 Navegación consistente	1	Pasa



## 17.1. INCIDENCIAS.NIVEL DE ADECUACIÓN A

### 1.1 Existencia de alternativas textuales

**Problema** Imagen cuyo atributo alt contiene un texto de relleno.

### 1.2 Uso de encabezados

**Problema** Salto en los niveles de encabezado

## 17.2. INCIDENCIAS.NIVEL DE ADECUACIÓN AA

### 2.5 Independencia del dispositivo

**Problema** Indicador del foco del teclado no visible.

Para obtener la información detallada de los errores detectados y su localización exacta en el código debe utilizar el "Servicio de Diagnóstico en línea" que se encuentra disponible desde la "Comunidad Accesibilidad" (<http://administracionelectronica.gob.es/comunidades/accesibilidad>)

## 18. RESULTADOS: PÁGINA 13

Título	La UCA obtiene el máximo reconocimiento de calidad en la gestión con el Sello de Excelencia Europea EFQM 500+ – Portal UCA
URL	<a href="https://www.uca.es/noticia/la-uca-obtiene-el-maximo-reconocimiento-de-calidad-en-la-gestion-con-el-sello-de-excelencia-europea-efqm-500/">https://www.uca.es/noticia/la-uca-obtiene-el-maximo-reconocimiento-de-calidad-en-la-gestion-con-el-sello-de-excelencia-europea-efqm-500/</a>
Puntuación media	8.90
Nivel de adecuación estimado	AA

### Verificaciones. Nivel de adecuación A

Verificación	Valor	Modalidad
1.1 Existencia de alternativas textuales	1	Pasa
1.2 Uso de encabezados	1	Pasa
1.3 Uso de listas	1	Pasa
1.4 Tablas de datos	No aplica	Pasa
1.5 Agrupación estructural	1	Pasa
1.6 Separación de contenido y presentación	1	Pasa
1.7 Identificación del idioma principal	1	Pasa
1.8 Navegación con javascript accesible y control de usuario	1	Pasa
1.9 Formularios y etiquetas	1	Pasa
1.10 Formularios y estructura	1	Pasa
1.11 Título de página y de marcos	1	Pasa
1.12 Enlaces descriptivos	0	Falla
1.13 Cambios de contexto	1	Pasa
1.14 Compatibilidad	1	Pasa

### Verificaciones. Nivel de adecuación AA

Verificación	Valor	Modalidad
2.1 Identificación de los cambios de idioma	1	Pasa
2.2 Legibilidad y contraste	1	Pasa
2.3 Maquetación adaptable	1	Pasa
2.4 Múltiples vías de navegación	1	Pasa
2.5 Independencia del dispositivo	0	Falla
2.6 Navegación consistente	1	Pasa

## 18.1. INCIDENCIAS.NIVEL DE ADECUACIÓN A

### 1.12 Enlaces descriptivos

**Problema** Enlaces cuyo contenido solo consiste en una imagen y la imagen tiene alt vacío.

### 1.12 Enlaces descriptivos

**Problema** Enlaces cuyo texto está vacío.

## 18.2. INCIDENCIAS.NIVEL DE ADECUACIÓN AA

### 2.5 Independencia del dispositivo

**Problema** Indicador del foco del teclado no visible.

Para obtener la información detallada de los errores detectados y su localización exacta en el código debe utilizar el "Servicio de Diagnóstico en línea" que se encuentra disponible desde la "Comunidad Accesibilidad" (<http://administracionelectronica.gob.es/comunidades/accesibilidad>)

## 19. RESULTADOS: PÁGINA 14

Título	UCA App – Portal UCA
URL	<a href="https://www.uca.es/acceso-uca-app/">https://www.uca.es/acceso-uca-app/</a>
Puntuación media	8.40
Nivel de adecuación estimado	AA

### Verificaciones. Nivel de adecuación A

Verificación	Valor	Modalidad
1.1 Existencia de alternativas textuales	1	Pasa
1.2 Uso de encabezados	0	Falla
1.3 Uso de listas	1	Pasa
1.4 Tablas de datos	No aplica	Pasa
1.5 Agrupación estructural	1	Pasa
1.6 Separación de contenido y presentación	1	Pasa
1.7 Identificación del idioma principal	1	Pasa
1.8 Navegación con javascript accesible y control de usuario	1	Pasa
1.9 Formularios y etiquetas	1	Pasa
1.10 Formularios y estructura	1	Pasa
1.11 Título de página y de marcos	1	Pasa
1.12 Enlaces descriptivos	0	Falla
1.13 Cambios de contexto	1	Pasa
1.14 Compatibilidad	1	Pasa

### Verificaciones. Nivel de adecuación AA

Verificación	Valor	Modalidad
2.1 Identificación de los cambios de idioma	1	Pasa
2.2 Legibilidad y contraste	1	Pasa
2.3 Maquetación adaptable	1	Pasa
2.4 Múltiples vías de navegación	1	Pasa
2.5 Independencia del dispositivo	0	Falla
2.6 Navegación consistente	1	Pasa

## 19.1. INCIDENCIAS.NIVEL DE ADECUACIÓN A

### 1.2 Uso de encabezados

**Problema** Salto en los niveles de encabezado

### 1.2 Uso de encabezados

**Problema** Encabezados vacíos, sin texto en su interior

### 1.12 Enlaces descriptivos

**Problema** Enlaces cuyo contenido solo consiste en una imagen y la imagen tiene alt vacío.

### 1.12 Enlaces descriptivos

**Problema** Enlaces cuyo texto está vacío.

## 19.2. INCIDENCIAS.NIVEL DE ADECUACIÓN AA

### 2.5 Independencia del dispositivo

**Problema** Indicador del foco del teclado no visible.

Para obtener la información detallada de los errores detectados y su localización exacta en el código debe utilizar el "Servicio de Diagnóstico en línea" que se encuentra disponible desde la "Comunidad Accesibilidad" (<http://administracionelectronica.gob.es/comunidades/accesibilidad>)

## 20. RESULTADOS: PÁGINA 15

Título	Los Campus – Portal UCA
URL	<a href="https://www.uca.es/los-campus/">https://www.uca.es/los-campus/</a>
Puntuación media	8.40
Nivel de adecuación estimado	AA

### Verificaciones. Nivel de adecuación A

Verificación	Valor	Modalidad
1.1 Existencia de alternativas textuales	0	Falla
1.2 Uso de encabezados	1	Pasa
1.3 Uso de listas	1	Pasa
1.4 Tablas de datos	No aplica	Pasa
1.5 Agrupación estructural	0	Falla
1.6 Separación de contenido y presentación	1	Pasa
1.7 Identificación del idioma principal	1	Pasa
1.8 Navegación con javascript accesible y control de usuario	1	Pasa
1.9 Formularios y etiquetas	1	Pasa
1.10 Formularios y estructura	1	Pasa
1.11 Título de página y de marcos	1	Pasa
1.12 Enlaces descriptivos	1	Pasa
1.13 Cambios de contexto	1	Pasa
1.14 Compatibilidad	1	Pasa

### Verificaciones. Nivel de adecuación AA

Verificación	Valor	Modalidad
2.1 Identificación de los cambios de idioma	1	Pasa
2.2 Legibilidad y contraste	1	Pasa
2.3 Maquetación adaptable	1	Pasa
2.4 Múltiples vías de navegación	1	Pasa
2.5 Independencia del dispositivo	0	Falla
2.6 Navegación consistente	1	Pasa

## 20.1. INCIDENCIAS.NIVEL DE ADECUACIÓN A

### 1.1 Existencia de alternativas textuales

**Problema** Imágenes sin alternativa textual.

### 1.5 Agrupación estructural

**Problema** Elemento DIV que contiene un texto de más de 150 caracteres sin emplear ninguna etiqueta de marcado de texto (P, Q, BLOCKQUOTE, etc.).

## 20.2. INCIDENCIAS.NIVEL DE ADECUACIÓN AA

### 2.5 Independencia del dispositivo

**Problema** Indicador del foco del teclado no visible.

Para obtener la información detallada de los errores detectados y su localización exacta en el código debe utilizar el "Servicio de Diagnóstico en línea" que se encuentra disponible desde la "Comunidad Accesibilidad" (<http://administracionelectronica.gob.es/comunidades/accesibilidad>)

## 21. RESULTADOS: PÁGINA 16

Título	Bahía de Algeciras – Portal UCA
URL	<a href="https://www.uca.es/los-campus/bahia-de-algeciras/?lang=en">https://www.uca.es/los-campus/bahia-de-algeciras/?lang=en</a>
Puntuación media	7.90
Nivel de adecuación estimado	No Válido

### Verificaciones. Nivel de adecuación A

Verificación	Valor	Modalidad
1.1 Existencia de alternativas textuales	1	Pasa
1.2 Uso de encabezados	1	Pasa
1.3 Uso de listas	1	Pasa
1.4 Tablas de datos	No aplica	Pasa
1.5 Agrupación estructural	0	Falla
1.6 Separación de contenido y presentación	1	Pasa
1.7 Identificación del idioma principal	0	Falla
1.8 Navegación con javascript accesible y control de usuario	1	Pasa
1.9 Formularios y etiquetas	1	Pasa
1.10 Formularios y estructura	1	Pasa
1.11 Título de página y de marcos	0	Falla
1.12 Enlaces descriptivos	1	Pasa
1.13 Cambios de contexto	1	Pasa
1.14 Compatibilidad	1	Pasa

### Verificaciones. Nivel de adecuación AA

Verificación	Valor	Modalidad
2.1 Identificación de los cambios de idioma	1	Pasa
2.2 Legibilidad y contraste	1	Pasa
2.3 Maquetación adaptable	1	Pasa
2.4 Múltiples vías de navegación	1	Pasa
2.5 Independencia del dispositivo	0	Falla
2.6 Navegación consistente	1	Pasa



## 21.1. INCIDENCIAS.NIVEL DE ADECUACIÓN A

### 1.5 Agrupación estructural

**Problema** Abuso de saltos de línea BR en lugar de emplear elementos estructurales más adecuados.

### 1.7 Identificación del idioma principal

**Problema** El idioma de la página no coincide con el especificado.

### 1.11 Título de página y de marcos

**Problema** Ausencia de un título adecuado para el marco iframe.

## 21.2. INCIDENCIAS.NIVEL DE ADECUACIÓN AA

### 2.5 Independencia del dispositivo

**Problema** Indicador del foco del teclado no visible.

Para obtener la información detallada de los errores detectados y su localización exacta en el código debe utilizar el "Servicio de Diagnóstico en línea" que se encuentra disponible desde la "Comunidad Accesibilidad" (<http://administracionelectronica.gob.es/comunidades/accesibilidad>)

## 22. RESULTADOS: PÁGINA 17

Título	Mapa del Sitio – Portal UCA
URL	<a href="https://www.uca.es/sitemap/">https://www.uca.es/sitemap/</a>
Puntuación media	8.90
Nivel de adecuación estimado	AA

### Verificaciones. Nivel de adecuación A

Verificación	Valor	Modalidad
1.1 Existencia de alternativas textuales	1	Pasa
1.2 Uso de encabezados	0	Falla
1.3 Uso de listas	1	Pasa
1.4 Tablas de datos	No aplica	Pasa
1.5 Agrupación estructural	1	Pasa
1.6 Separación de contenido y presentación	1	Pasa
1.7 Identificación del idioma principal	1	Pasa
1.8 Navegación con javascript accesible y control de usuario	1	Pasa
1.9 Formularios y etiquetas	1	Pasa
1.10 Formularios y estructura	1	Pasa
1.11 Título de página y de marcos	1	Pasa
1.12 Enlaces descriptivos	1	Pasa
1.13 Cambios de contexto	1	Pasa
1.14 Compatibilidad	1	Pasa

### Verificaciones. Nivel de adecuación AA

Verificación	Valor	Modalidad
2.1 Identificación de los cambios de idioma	1	Pasa
2.2 Legibilidad y contraste	1	Pasa
2.3 Maquetación adaptable	1	Pasa
2.4 Múltiples vías de navegación	1	Pasa
2.5 Independencia del dispositivo	0	Falla
2.6 Navegación consistente	1	Pasa

## 22.1. INCIDENCIAS.NIVEL DE ADECUACIÓN A

### 1.2 Uso de encabezados

**Problema** Salto en los niveles de encabezado

## 22.2. INCIDENCIAS.NIVEL DE ADECUACIÓN AA

### 2.5 Independencia del dispositivo

**Problema** Indicador del foco del teclado no visible.

Para obtener la información detallada de los errores detectados y su localización exacta en el código debe utilizar el "Servicio de Diagnóstico en línea" que se encuentra disponible desde la "Comunidad Accesibilidad" (<http://administracionelectronica.gob.es/comunidades/accesibilidad>)

## 23. RESULTADOS: PÁGINA 18

Título	Asociaciones – Portal UCA
URL	<a href="https://www.uca.es/asociaciones/">https://www.uca.es/asociaciones/</a>
Puntuación media	8.90
Nivel de adecuación estimado	AA

### Verificaciones. Nivel de adecuación A

Verificación	Valor	Modalidad
1.1 Existencia de alternativas textuales	1	Pasa
1.2 Uso de encabezados	1	Pasa
1.3 Uso de listas	1	Pasa
1.4 Tablas de datos	No aplica	Pasa
1.5 Agrupación estructural	<b>0</b>	<b>Falla</b>
1.6 Separación de contenido y presentación	1	Pasa
1.7 Identificación del idioma principal	1	Pasa
1.8 Navegación con javascript accesible y control de usuario	1	Pasa
1.9 Formularios y etiquetas	1	Pasa
1.10 Formularios y estructura	1	Pasa
1.11 Título de página y de marcos	1	Pasa
1.12 Enlaces descriptivos	1	Pasa
1.13 Cambios de contexto	1	Pasa
1.14 Compatibilidad	1	Pasa

### Verificaciones. Nivel de adecuación AA

Verificación	Valor	Modalidad
2.1 Identificación de los cambios de idioma	1	Pasa
2.2 Legibilidad y contraste	1	Pasa
2.3 Maquetación adaptable	1	Pasa
2.4 Múltiples vías de navegación	1	Pasa
2.5 Independencia del dispositivo	<b>0</b>	<b>Falla</b>
2.6 Navegación consistente	1	Pasa

## 23.1. INCIDENCIAS.NIVEL DE ADECUACIÓN A

### 1.5 Agrupación estructural

**Problema** Elemento P con más de 150 caracteres y 2 ó más elementos BR utilizados para simular párrafos de forma incorrecta.

### 1.5 Agrupación estructural

**Problema** Abuso de saltos de línea BR en lugar de emplear elementos estructurales más adecuados.

## 23.2. INCIDENCIAS.NIVEL DE ADECUACIÓN AA

### 2.5 Independencia del dispositivo

**Problema** Indicador del foco del teclado no visible.

Para obtener la información detallada de los errores detectados y su localización exacta en el código debe utilizar el "Servicio de Diagnóstico en línea" que se encuentra disponible desde la "Comunidad Accesibilidad" (<http://administracionelectronica.gob.es/comunidades/accesibilidad>)

## 24. RESULTADOS: PÁGINA 19

Título	Bahía de Algeciras – Portal UCA
URL	<a href="https://www.uca.es/los-campus/bahia-de-algeciras/?lang=fr">https://www.uca.es/los-campus/bahia-de-algeciras/?lang=fr</a>
Puntuación media	7.90
Nivel de adecuación estimado	No Válido

### Verificaciones. Nivel de adecuación A

Verificación	Valor	Modalidad
1.1 Existencia de alternativas textuales	1	Pasa
1.2 Uso de encabezados	1	Pasa
1.3 Uso de listas	1	Pasa
1.4 Tablas de datos	No aplica	Pasa
1.5 Agrupación estructural	0	Falla
1.6 Separación de contenido y presentación	1	Pasa
1.7 Identificación del idioma principal	0	Falla
1.8 Navegación con javascript accesible y control de usuario	1	Pasa
1.9 Formularios y etiquetas	1	Pasa
1.10 Formularios y estructura	1	Pasa
1.11 Título de página y de marcos	0	Falla
1.12 Enlaces descriptivos	1	Pasa
1.13 Cambios de contexto	1	Pasa
1.14 Compatibilidad	1	Pasa

### Verificaciones. Nivel de adecuación AA

Verificación	Valor	Modalidad
2.1 Identificación de los cambios de idioma	1	Pasa
2.2 Legibilidad y contraste	1	Pasa
2.3 Maquetación adaptable	1	Pasa
2.4 Múltiples vías de navegación	1	Pasa
2.5 Independencia del dispositivo	0	Falla
2.6 Navegación consistente	1	Pasa

## 24.1. INCIDENCIAS.NIVEL DE ADECUACIÓN A

### 1.5 Agrupación estructural

**Problema** Abuso de saltos de línea BR en lugar de emplear elementos estructurales más adecuados.

### 1.7 Identificación del idioma principal

**Problema** El idioma de la página no coincide con el especificado.

### 1.11 Título de página y de marcos

**Problema** Ausencia de un título adecuado para el marco iframe.

## 24.2. INCIDENCIAS.NIVEL DE ADECUACIÓN AA

### 2.5 Independencia del dispositivo

**Problema** Indicador del foco del teclado no visible.

Para obtener la información detallada de los errores detectados y su localización exacta en el código debe utilizar el "Servicio de Diagnóstico en línea" que se encuentra disponible desde la "Comunidad Accesibilidad" (<http://administracionelectronica.gob.es/comunidades/accesibilidad>)

## 25. RESULTADOS: PÁGINA 20

Título	Equipo de Gobierno – Portal UCA
URL	<a href="https://www.uca.es/equipo-de-gobierno/">https://www.uca.es/equipo-de-gobierno/</a>
Puntuación media	8.40
Nivel de adecuación estimado	AA

### Verificaciones. Nivel de adecuación A

Verificación	Valor	Modalidad
1.1 Existencia de alternativas textuales	0	Falla
1.2 Uso de encabezados	0	Falla
1.3 Uso de listas	1	Pasa
1.4 Tablas de datos	No aplica	Pasa
1.5 Agrupación estructural	1	Pasa
1.6 Separación de contenido y presentación	1	Pasa
1.7 Identificación del idioma principal	1	Pasa
1.8 Navegación con javascript accesible y control de usuario	1	Pasa
1.9 Formularios y etiquetas	1	Pasa
1.10 Formularios y estructura	1	Pasa
1.11 Título de página y de marcos	1	Pasa
1.12 Enlaces descriptivos	1	Pasa
1.13 Cambios de contexto	1	Pasa
1.14 Compatibilidad	1	Pasa

### Verificaciones. Nivel de adecuación AA

Verificación	Valor	Modalidad
2.1 Identificación de los cambios de idioma	1	Pasa
2.2 Legibilidad y contraste	1	Pasa
2.3 Maquetación adaptable	1	Pasa
2.4 Múltiples vías de navegación	1	Pasa
2.5 Independencia del dispositivo	0	Falla
2.6 Navegación consistente	1	Pasa



## 25.1. INCIDENCIAS.NIVEL DE ADECUACIÓN A

### 1.1 Existencia de alternativas textuales

**Problema**    **Imágenes sin alternativa textual.**

### 1.2 Uso de encabezados

**Problema**    **Salto en los niveles de encabezado**

### 1.2 Uso de encabezados

**Problema**    **Encabezados consecutivos del mismo nivel (o superior) sin contenido entre ellos.**

## 25.2. INCIDENCIAS.NIVEL DE ADECUACIÓN AA

### 2.5 Independencia del dispositivo

**Problema**    **Indicador del foco del teclado no visible.**

Para obtener la información detallada de los errores detectados y su localización exacta en el código debe utilizar el "Servicio de Diagnóstico en Línea" que se encuentra disponible desde la "Comunidad Accesibilidad" (<http://administracionelectronica.gob.es/comunidades/accesibilidad>)

## 26. RESULTADOS: PÁGINA 21

Título	Honoris Causa – Portal UCA
URL	<a href="https://www.uca.es/honoris-causa-2/">https://www.uca.es/honoris-causa-2/</a>
Puntuación media	9.50
Nivel de adecuación estimado	AA

### Verificaciones. Nivel de adecuación A

Verificación	Valor	Modalidad
1.1 Existencia de alternativas textuales	1	Pasa
1.2 Uso de encabezados	1	Pasa
1.3 Uso de listas	1	Pasa
1.4 Tablas de datos	No aplica	Pasa
1.5 Agrupación estructural	1	Pasa
1.6 Separación de contenido y presentación	1	Pasa
1.7 Identificación del idioma principal	1	Pasa
1.8 Navegación con javascript accesible y control de usuario	1	Pasa
1.9 Formularios y etiquetas	1	Pasa
1.10 Formularios y estructura	1	Pasa
1.11 Título de página y de marcos	1	Pasa
1.12 Enlaces descriptivos	1	Pasa
1.13 Cambios de contexto	1	Pasa
1.14 Compatibilidad	1	Pasa

### Verificaciones. Nivel de adecuación AA

Verificación	Valor	Modalidad
2.1 Identificación de los cambios de idioma	1	Pasa
2.2 Legibilidad y contraste	1	Pasa
2.3 Maquetación adaptable	1	Pasa
2.4 Múltiples vías de navegación	1	Pasa
2.5 Independencia del dispositivo	0	Falla
2.6 Navegación consistente	1	Pasa

## 26.1. INCIDENCIAS.NIVEL DE ADECUACIÓN AA

### 2.5 Independencia del dispositivo

**Problema**      **Indicador del foco del teclado no visible.**

Para obtener la información detallada de los errores detectados y su localización exacta en el código debe utilizar el "Servicio de Diagnóstico en línea" que se encuentra disponible desde la "Comunidad Accesibilidad" (<http://administracionelectronica.gob.es/comunidades/accesibilidad>)

## 27. RESULTADOS: PÁGINA 22

Título	Presentación del Rector – Portal UCA
URL	<a href="https://www.uca.es/presentacion-del-rector/">https://www.uca.es/presentacion-del-rector/</a>
Puntuación media	8.90
Nivel de adecuación estimado	AA

### Verificaciones. Nivel de adecuación A

Verificación	Valor	Modalidad
1.1 Existencia de alternativas textuales	1	Pasa
1.2 Uso de encabezados	1	Pasa
1.3 Uso de listas	1	Pasa
1.4 Tablas de datos	No aplica	Pasa
1.5 Agrupación estructural	<b>0</b>	<b>Falla</b>
1.6 Separación de contenido y presentación	1	Pasa
1.7 Identificación del idioma principal	1	Pasa
1.8 Navegación con javascript accesible y control de usuario	1	Pasa
1.9 Formularios y etiquetas	1	Pasa
1.10 Formularios y estructura	1	Pasa
1.11 Título de página y de marcos	1	Pasa
1.12 Enlaces descriptivos	1	Pasa
1.13 Cambios de contexto	1	Pasa
1.14 Compatibilidad	1	Pasa

### Verificaciones. Nivel de adecuación AA

Verificación	Valor	Modalidad
2.1 Identificación de los cambios de idioma	1	Pasa
2.2 Legibilidad y contraste	1	Pasa
2.3 Maquetación adaptable	1	Pasa
2.4 Múltiples vías de navegación	1	Pasa
2.5 Independencia del dispositivo	<b>0</b>	<b>Falla</b>
2.6 Navegación consistente	1	Pasa

## 27.1. INCIDENCIAS.NIVEL DE ADECUACIÓN A

### 1.5 Agrupación estructural

**Problema** Elemento DIV que contiene un texto de más de 150 caracteres sin emplear ninguna etiqueta de marcado de texto (P, Q, BLOCKQUOTE, etc.).

## 27.2. INCIDENCIAS.NIVEL DE ADECUACIÓN AA

### 2.5 Independencia del dispositivo

**Problema** Indicador del foco del teclado no visible.

Para obtener la información detallada de los errores detectados y su localización exacta en el código debe utilizar el "Servicio de Diagnóstico en línea" que se encuentra disponible desde la "Comunidad Accesibilidad" (<http://administracionelectronica.gob.es/comunidades/accesibilidad>)

## 28. RESULTADOS: PÁGINA 23

Título	Institutional Chairs – Portal UCA
URL	<a href="https://www.uca.es/catedras-institucionales/?lang=en">https://www.uca.es/catedras-institucionales/?lang=en</a>
Puntuación media	8.40
Nivel de adecuación estimado	AA

### Verificaciones. Nivel de adecuación A

Verificación	Valor	Modalidad
1.1 Existencia de alternativas textuales	0	Falla
1.2 Uso de encabezados	0	Falla
1.3 Uso de listas	1	Pasa
1.4 Tablas de datos	No aplica	Pasa
1.5 Agrupación estructural	1	Pasa
1.6 Separación de contenido y presentación	1	Pasa
1.7 Identificación del idioma principal	1	Pasa
1.8 Navegación con javascript accesible y control de usuario	1	Pasa
1.9 Formularios y etiquetas	1	Pasa
1.10 Formularios y estructura	1	Pasa
1.11 Título de página y de marcos	1	Pasa
1.12 Enlaces descriptivos	1	Pasa
1.13 Cambios de contexto	1	Pasa
1.14 Compatibilidad	1	Pasa

### Verificaciones. Nivel de adecuación AA

Verificación	Valor	Modalidad
2.1 Identificación de los cambios de idioma	1	Pasa
2.2 Legibilidad y contraste	1	Pasa
2.3 Maquetación adaptable	1	Pasa
2.4 Múltiples vías de navegación	1	Pasa
2.5 Independencia del dispositivo	0	Falla
2.6 Navegación consistente	1	Pasa

## 28.1. INCIDENCIAS.NIVEL DE ADECUACIÓN A

### 1.1 Existencia de alternativas textuales

**Problema** Imagen cuyo atributo alt contiene un texto de relleno.

### 1.2 Uso de encabezados

**Problema** Salto en los niveles de encabezado

## 28.2. INCIDENCIAS.NIVEL DE ADECUACIÓN AA

### 2.5 Independencia del dispositivo

**Problema** Indicador del foco del teclado no visible.

Para obtener la información detallada de los errores detectados y su localización exacta en el código debe utilizar el "Servicio de Diagnóstico en línea" que se encuentra disponible desde la "Comunidad Accesibilidad" (<http://administracionelectronica.gob.es/comunidades/accesibilidad>)

## 29. RESULTADOS: PÁGINA 24

Título	Grupos de Investigación – Portal UCA
URL	<a href="https://www.uca.es/grupos/">https://www.uca.es/grupos/</a>
Puntuación media	7.90
Nivel de adecuación estimado	No Válido

### Verificaciones. Nivel de adecuación A

Verificación	Valor	Modalidad
1.1 Existencia de alternativas textuales	1	Pasa
1.2 Uso de encabezados	0	Falla
1.3 Uso de listas	0	Falla
1.4 Tablas de datos	No aplica	Pasa
1.5 Agrupación estructural	0	Falla
1.6 Separación de contenido y presentación	1	Pasa
1.7 Identificación del idioma principal	1	Pasa
1.8 Navegación con javascript accesible y control de usuario	1	Pasa
1.9 Formularios y etiquetas	1	Pasa
1.10 Formularios y estructura	1	Pasa
1.11 Título de página y de marcos	1	Pasa
1.12 Enlaces descriptivos	1	Pasa
1.13 Cambios de contexto	1	Pasa
1.14 Compatibilidad	1	Pasa

### Verificaciones. Nivel de adecuación AA

Verificación	Valor	Modalidad
2.1 Identificación de los cambios de idioma	1	Pasa
2.2 Legibilidad y contraste	1	Pasa
2.3 Maquetación adaptable	1	Pasa
2.4 Múltiples vías de navegación	1	Pasa
2.5 Independencia del dispositivo	0	Falla
2.6 Navegación consistente	1	Pasa



## 29.1. INCIDENCIAS.NIVEL DE ADECUACIÓN A

### 1.2 Uso de encabezados

**Problema** Salto en los niveles de encabezado

### 1.3 Uso de listas

**Problema** Lista no ordenada mal construida.

### 1.5 Agrupación estructural

**Problema** Abuso de saltos de línea BR en lugar de emplear elementos estructurales más adecuados.

## 29.2. INCIDENCIAS.NIVEL DE ADECUACIÓN AA

### 2.5 Independencia del dispositivo

**Problema** Indicador del foco del teclado no visible.

Para obtener la información detallada de los errores detectados y su localización exacta en el código debe utilizar el "Servicio de Diagnóstico en línea" que se encuentra disponible desde la "Comunidad Accesibilidad" (<http://administracionelectronica.gob.es/comunidades/accesibilidad>)

### 30. RESULTADOS: PÁGINA 25

Título	Puerto Real – Portal UCA
URL	<a href="https://www.uca.es/los-campus/puerto-real/">https://www.uca.es/los-campus/puerto-real/</a>
Puntuación media	8.40
Nivel de adecuación estimado	AA

#### Verificaciones. Nivel de adecuación A

Verificación	Valor	Modalidad
1.1 Existencia de alternativas textuales	0	Falla
1.2 Uso de encabezados	1	Pasa
1.3 Uso de listas	1	Pasa
1.4 Tablas de datos	No aplica	Pasa
1.5 Agrupación estructural	1	Pasa
1.6 Separación de contenido y presentación	1	Pasa
1.7 Identificación del idioma principal	1	Pasa
1.8 Navegación con javascript accesible y control de usuario	1	Pasa
1.9 Formularios y etiquetas	1	Pasa
1.10 Formularios y estructura	1	Pasa
1.11 Título de página y de marcos	1	Pasa
1.12 Enlaces descriptivos	0	Falla
1.13 Cambios de contexto	1	Pasa
1.14 Compatibilidad	1	Pasa

#### Verificaciones. Nivel de adecuación AA

Verificación	Valor	Modalidad
2.1 Identificación de los cambios de idioma	1	Pasa
2.2 Legibilidad y contraste	1	Pasa
2.3 Maquetación adaptable	1	Pasa
2.4 Múltiples vías de navegación	1	Pasa
2.5 Independencia del dispositivo	0	Falla
2.6 Navegación consistente	1	Pasa

## 30.1. INCIDENCIAS.NIVEL DE ADECUACIÓN A

### 1.1 Existencia de alternativas textuales

**Problema**    **Imágenes sin alternativa textual.**

### 1.12 Enlaces descriptivos

**Problema**    **Enlaces cuyo texto está vacío.**

## 30.2. INCIDENCIAS.NIVEL DE ADECUACIÓN AA

### 2.5 Independencia del dispositivo

**Problema**    **Indicador del foco del teclado no visible.**

Para obtener la información detallada de los errores detectados y su localización exacta en el código debe utilizar el "Servicio de Diagnóstico en línea" que se encuentra disponible desde la "Comunidad Accesibilidad" (<http://administracionelectronica.gob.es/comunidades/accesibilidad>)

## 31. RESULTADOS: PÁGINA 26

Título	Cádiz – Portal UCA
URL	<a href="https://www.uca.es/los-campus/cadiz/">https://www.uca.es/los-campus/cadiz/</a>
Puntuación media	8.40
Nivel de adecuación estimado	AA

### Verificaciones. Nivel de adecuación A

Verificación	Valor	Modalidad
1.1 Existencia de alternativas textuales	0	Falla
1.2 Uso de encabezados	1	Pasa
1.3 Uso de listas	1	Pasa
1.4 Tablas de datos	No aplica	Pasa
1.5 Agrupación estructural	1	Pasa
1.6 Separación de contenido y presentación	1	Pasa
1.7 Identificación del idioma principal	1	Pasa
1.8 Navegación con javascript accesible y control de usuario	1	Pasa
1.9 Formularios y etiquetas	1	Pasa
1.10 Formularios y estructura	1	Pasa
1.11 Título de página y de marcos	1	Pasa
1.12 Enlaces descriptivos	0	Falla
1.13 Cambios de contexto	1	Pasa
1.14 Compatibilidad	1	Pasa

### Verificaciones. Nivel de adecuación AA

Verificación	Valor	Modalidad
2.1 Identificación de los cambios de idioma	1	Pasa
2.2 Legibilidad y contraste	1	Pasa
2.3 Maquetación adaptable	1	Pasa
2.4 Múltiples vías de navegación	1	Pasa
2.5 Independencia del dispositivo	0	Falla
2.6 Navegación consistente	1	Pasa

## 31.1. INCIDENCIAS.NIVEL DE ADECUACIÓN A

### 1.1 Existencia de alternativas textuales

**Problema**    **Imágenes sin alternativa textual.**

### 1.12 Enlaces descriptivos

**Problema**    **Enlaces cuyo texto está vacío.**

## 31.2. INCIDENCIAS.NIVEL DE ADECUACIÓN AA

### 2.5 Independencia del dispositivo

**Problema**    **Indicador del foco del teclado no visible.**

Para obtener la información detallada de los errores detectados y su localización exacta en el código debe utilizar el "Servicio de Diagnóstico en línea" que se encuentra disponible desde la "Comunidad Accesibilidad" (<http://administracionelectronica.gob.es/comunidades/accesibilidad>)

## 32. RESULTADOS: PÁGINA 27

Título	Personal – Portal UCA
URL	<a href="https://www.uca.es/wp_personal/">https://www.uca.es/wp_personal/</a>
Puntuación media	8.90
Nivel de adecuación estimado	AA

### Verificaciones. Nivel de adecuación A

Verificación	Valor	Modalidad
1.1 Existencia de alternativas textuales	1	Pasa
1.2 Uso de encabezados	1	Pasa
1.3 Uso de listas	1	Pasa
1.4 Tablas de datos	No aplica	Pasa
1.5 Agrupación estructural	1	Pasa
1.6 Separación de contenido y presentación	1	Pasa
1.7 Identificación del idioma principal	1	Pasa
1.8 Navegación con javascript accesible y control de usuario	1	Pasa
1.9 Formularios y etiquetas	1	Pasa
1.10 Formularios y estructura	1	Pasa
1.11 Título de página y de marcos	1	Pasa
1.12 Enlaces descriptivos	0	Falla
1.13 Cambios de contexto	1	Pasa
1.14 Compatibilidad	1	Pasa

### Verificaciones. Nivel de adecuación AA

Verificación	Valor	Modalidad
2.1 Identificación de los cambios de idioma	1	Pasa
2.2 Legibilidad y contraste	1	Pasa
2.3 Maquetación adaptable	1	Pasa
2.4 Múltiples vías de navegación	1	Pasa
2.5 Independencia del dispositivo	0	Falla
2.6 Navegación consistente	1	Pasa

## 32.1. INCIDENCIAS.NIVEL DE ADECUACIÓN A

### 1.12 Enlaces descriptivos

**Problema** Enlaces cuyo texto está vacío.

## 32.2. INCIDENCIAS.NIVEL DE ADECUACIÓN AA

### 2.5 Independencia del dispositivo

**Problema** Indicador del foco del teclado no visible.

Para obtener la información detallada de los errores detectados y su localización exacta en el código debe utilizar el "Servicio de Diagnóstico en línea" que se encuentra disponible desde la "Comunidad Accesibilidad" (<http://administracionelectronica.gob.es/comunidades/accesibilidad>)

### 33. RESULTADOS: PÁGINA 28

Título	Historia de la Universidad de Cádiz – Portal UCA
URL	<a href="https://www.uca.es/historia-de-la-universidad-de-cadiz/">https://www.uca.es/historia-de-la-universidad-de-cadiz/</a>
Puntuación media	9.50
Nivel de adecuación estimado	AA

#### Verificaciones. Nivel de adecuación A

Verificación	Valor	Modalidad
1.1 Existencia de alternativas textuales	1	Pasa
1.2 Uso de encabezados	1	Pasa
1.3 Uso de listas	1	Pasa
1.4 Tablas de datos	No aplica	Pasa
1.5 Agrupación estructural	1	Pasa
1.6 Separación de contenido y presentación	1	Pasa
1.7 Identificación del idioma principal	1	Pasa
1.8 Navegación con javascript accesible y control de usuario	1	Pasa
1.9 Formularios y etiquetas	1	Pasa
1.10 Formularios y estructura	1	Pasa
1.11 Título de página y de marcos	1	Pasa
1.12 Enlaces descriptivos	1	Pasa
1.13 Cambios de contexto	1	Pasa
1.14 Compatibilidad	1	Pasa

#### Verificaciones. Nivel de adecuación AA

Verificación	Valor	Modalidad
2.1 Identificación de los cambios de idioma	1	Pasa
2.2 Legibilidad y contraste	1	Pasa
2.3 Maquetación adaptable	1	Pasa
2.4 Múltiples vías de navegación	1	Pasa
2.5 Independencia del dispositivo	0	Falla
2.6 Navegación consistente	1	Pasa



### 33.1. INCIDENCIAS.NIVEL DE ADECUACIÓN AA

#### 2.5 Independencia del dispositivo

**Problema**      **Indicador del foco del teclado no visible.**

Para obtener la información detallada de los errores detectados y su localización exacta en el código debe utilizar el "Servicio de Diagnóstico en línea" que se encuentra disponible desde la "Comunidad Accesibilidad" (<http://administracionelectronica.gob.es/comunidades/accesibilidad>)

## 34. RESULTADOS: PÁGINA 29

Título	Unidades administrativas y de servicios – Portal UCA
URL	<a href="https://www.uca.es/unidades-administrativas-y-de-servicios/">https://www.uca.es/unidades-administrativas-y-de-servicios/</a>
Puntuación media	9.50
Nivel de adecuación estimado	AA

### Verificaciones. Nivel de adecuación A

Verificación	Valor	Modalidad
1.1 Existencia de alternativas textuales	1	Pasa
1.2 Uso de encabezados	1	Pasa
1.3 Uso de listas	1	Pasa
1.4 Tablas de datos	No aplica	Pasa
1.5 Agrupación estructural	1	Pasa
1.6 Separación de contenido y presentación	1	Pasa
1.7 Identificación del idioma principal	1	Pasa
1.8 Navegación con javascript accesible y control de usuario	1	Pasa
1.9 Formularios y etiquetas	1	Pasa
1.10 Formularios y estructura	1	Pasa
1.11 Título de página y de marcos	1	Pasa
1.12 Enlaces descriptivos	1	Pasa
1.13 Cambios de contexto	1	Pasa
1.14 Compatibilidad	1	Pasa

### Verificaciones. Nivel de adecuación AA

Verificación	Valor	Modalidad
2.1 Identificación de los cambios de idioma	1	Pasa
2.2 Legibilidad y contraste	1	Pasa
2.3 Maquetación adaptable	1	Pasa
2.4 Múltiples vías de navegación	1	Pasa
2.5 Independencia del dispositivo	0	Falla
2.6 Navegación consistente	1	Pasa

## 34.1. INCIDENCIAS.NIVEL DE ADECUACIÓN AA

### 2.5 Independencia del dispositivo

**Problema**      **Indicador del foco del teclado no visible.**

Para obtener la información detallada de los errores detectados y su localización exacta en el código debe utilizar el "Servicio de Diagnóstico en línea" que se encuentra disponible desde la "Comunidad Accesibilidad" (<http://administracionelectronica.gob.es/comunidades/accesibilidad>)

## 35. RESULTADOS: PÁGINA 30

Título	Centros – Portal UCA
URL	<a href="https://www.uca.es/centros/">https://www.uca.es/centros/</a>
Puntuación media	8.90
Nivel de adecuación estimado	AA

### Verificaciones. Nivel de adecuación A

Verificación	Valor	Modalidad
1.1 Existencia de alternativas textuales	1	Pasa
1.2 Uso de encabezados	0	Falla
1.3 Uso de listas	1	Pasa
1.4 Tablas de datos	No aplica	Pasa
1.5 Agrupación estructural	1	Pasa
1.6 Separación de contenido y presentación	1	Pasa
1.7 Identificación del idioma principal	1	Pasa
1.8 Navegación con javascript accesible y control de usuario	1	Pasa
1.9 Formularios y etiquetas	1	Pasa
1.10 Formularios y estructura	1	Pasa
1.11 Título de página y de marcos	1	Pasa
1.12 Enlaces descriptivos	1	Pasa
1.13 Cambios de contexto	1	Pasa
1.14 Compatibilidad	1	Pasa

### Verificaciones. Nivel de adecuación AA

Verificación	Valor	Modalidad
2.1 Identificación de los cambios de idioma	1	Pasa
2.2 Legibilidad y contraste	1	Pasa
2.3 Maquetación adaptable	1	Pasa
2.4 Múltiples vías de navegación	1	Pasa
2.5 Independencia del dispositivo	0	Falla
2.6 Navegación consistente	1	Pasa

## 35.1. INCIDENCIAS.NIVEL DE ADECUACIÓN A

### 1.2 Uso de encabezados

**Problema** Salto en los niveles de encabezado

## 35.2. INCIDENCIAS.NIVEL DE ADECUACIÓN AA

### 2.5 Independencia del dispositivo

**Problema** Indicador del foco del teclado no visible.

Para obtener la información detallada de los errores detectados y su localización exacta en el código debe utilizar el "Servicio de Diagnóstico en línea" que se encuentra disponible desde la "Comunidad Accesibilidad" (<http://administracionelectronica.gob.es/comunidades/accesibilidad>)

## 36. RESULTADOS: PÁGINA 31

Título	Claustro – Portal UCA
URL	<a href="https://www.uca.es/claustro/">https://www.uca.es/claustro/</a>
Puntuación media	8.90
Nivel de adecuación estimado	AA

### Verificaciones. Nivel de adecuación A

Verificación	Valor	Modalidad
1.1 Existencia de alternativas textuales	1	Pasa
1.2 Uso de encabezados	0	Falla
1.3 Uso de listas	1	Pasa
1.4 Tablas de datos	No aplica	Pasa
1.5 Agrupación estructural	1	Pasa
1.6 Separación de contenido y presentación	1	Pasa
1.7 Identificación del idioma principal	1	Pasa
1.8 Navegación con javascript accesible y control de usuario	1	Pasa
1.9 Formularios y etiquetas	1	Pasa
1.10 Formularios y estructura	1	Pasa
1.11 Título de página y de marcos	1	Pasa
1.12 Enlaces descriptivos	1	Pasa
1.13 Cambios de contexto	1	Pasa
1.14 Compatibilidad	1	Pasa

### Verificaciones. Nivel de adecuación AA

Verificación	Valor	Modalidad
2.1 Identificación de los cambios de idioma	1	Pasa
2.2 Legibilidad y contraste	1	Pasa
2.3 Maquetación adaptable	1	Pasa
2.4 Múltiples vías de navegación	1	Pasa
2.5 Independencia del dispositivo	0	Falla
2.6 Navegación consistente	1	Pasa

## 36.1. INCIDENCIAS.NIVEL DE ADECUACIÓN A

### 1.2 Uso de encabezados

**Problema** Encabezados vacíos, sin texto en su interior

## 36.2. INCIDENCIAS.NIVEL DE ADECUACIÓN AA

### 2.5 Independencia del dispositivo

**Problema** Indicador del foco del teclado no visible.

Para obtener la información detallada de los errores detectados y su localización exacta en el código debe utilizar el "Servicio de Diagnóstico en línea" que se encuentra disponible desde la "Comunidad Accesibilidad" (<http://administracionelectronica.gob.es/comunidades/accesibilidad>)

## 37. RESULTADOS: PÁGINA 32

Título	Departamentos – Portal UCA
URL	<a href="https://www.uca.es/departamentos/">https://www.uca.es/departamentos/</a>
Puntuación media	8.90
Nivel de adecuación estimado	AA

### Verificaciones. Nivel de adecuación A

Verificación	Valor	Modalidad
1.1 Existencia de alternativas textuales	1	Pasa
1.2 Uso de encabezados	1	Pasa
1.3 Uso de listas	1	Pasa
1.4 Tablas de datos	No aplica	Pasa
1.5 Agrupación estructural	<b>0</b>	<b>Falla</b>
1.6 Separación de contenido y presentación	1	Pasa
1.7 Identificación del idioma principal	1	Pasa
1.8 Navegación con javascript accesible y control de usuario	1	Pasa
1.9 Formularios y etiquetas	1	Pasa
1.10 Formularios y estructura	1	Pasa
1.11 Título de página y de marcos	1	Pasa
1.12 Enlaces descriptivos	1	Pasa
1.13 Cambios de contexto	1	Pasa
1.14 Compatibilidad	1	Pasa

### Verificaciones. Nivel de adecuación AA

Verificación	Valor	Modalidad
2.1 Identificación de los cambios de idioma	1	Pasa
2.2 Legibilidad y contraste	1	Pasa
2.3 Maquetación adaptable	1	Pasa
2.4 Múltiples vías de navegación	1	Pasa
2.5 Independencia del dispositivo	<b>0</b>	<b>Falla</b>
2.6 Navegación consistente	1	Pasa



## 37.1. INCIDENCIAS.NIVEL DE ADECUACIÓN A

### 1.5 Agrupación estructural

**Problema** Abuso de saltos de línea BR en lugar de emplear elementos estructurales más adecuados.

## 37.2. INCIDENCIAS.NIVEL DE ADECUACIÓN AA

### 2.5 Independencia del dispositivo

**Problema** Indicador del foco del teclado no visible.

Para obtener la información detallada de los errores detectados y su localización exacta en el código debe utilizar el "Servicio de Diagnóstico en línea" que se encuentra disponible desde la "Comunidad Accesibilidad" (<http://administracionelectronica.gob.es/comunidades/accesibilidad>)

## 38. RESULTADOS: PÁGINA 33

Título	Accesibilidad – Portal UCA
URL	<a href="https://www.uca.es/accesibilidad/">https://www.uca.es/accesibilidad/</a>
Puntuación media	9.50
Nivel de adecuación estimado	AA

### Verificaciones. Nivel de adecuación A

Verificación	Valor	Modalidad
1.1 Existencia de alternativas textuales	1	Pasa
1.2 Uso de encabezados	1	Pasa
1.3 Uso de listas	1	Pasa
1.4 Tablas de datos	No aplica	Pasa
1.5 Agrupación estructural	1	Pasa
1.6 Separación de contenido y presentación	1	Pasa
1.7 Identificación del idioma principal	1	Pasa
1.8 Navegación con javascript accesible y control de usuario	1	Pasa
1.9 Formularios y etiquetas	1	Pasa
1.10 Formularios y estructura	1	Pasa
1.11 Título de página y de marcos	1	Pasa
1.12 Enlaces descriptivos	1	Pasa
1.13 Cambios de contexto	1	Pasa
1.14 Compatibilidad	1	Pasa

### Verificaciones. Nivel de adecuación AA

Verificación	Valor	Modalidad
2.1 Identificación de los cambios de idioma	1	Pasa
2.2 Legibilidad y contraste	1	Pasa
2.3 Maquetación adaptable	1	Pasa
2.4 Múltiples vías de navegación	1	Pasa
2.5 Independencia del dispositivo	0	Falla
2.6 Navegación consistente	1	Pasa

## 38.1. INCIDENCIAS.NIVEL DE ADECUACIÓN AA

### 2.5 Independencia del dispositivo

**Problema**      **Indicador del foco del teclado no visible.**

Para obtener la información detallada de los errores detectados y su localización exacta en el código debe utilizar el "Servicio de Diagnóstico en línea" que se encuentra disponible desde la "Comunidad Accesibilidad" (<http://administracionelectronica.gob.es/comunidades/accesibilidad>)

### 39. RESULTADOS: PÁGINA 34

Título	Cookies – Portal UCA
URL	<a href="https://www.uca.es/cookies/">https://www.uca.es/cookies/</a>
Puntuación media	9.50
Nivel de adecuación estimado	AA

#### Verificaciones. Nivel de adecuación A

Verificación	Valor	Modalidad
1.1 Existencia de alternativas textuales	1	Pasa
1.2 Uso de encabezados	1	Pasa
1.3 Uso de listas	1	Pasa
1.4 Tablas de datos	No aplica	Pasa
1.5 Agrupación estructural	1	Pasa
1.6 Separación de contenido y presentación	1	Pasa
1.7 Identificación del idioma principal	1	Pasa
1.8 Navegación con javascript accesible y control de usuario	1	Pasa
1.9 Formularios y etiquetas	1	Pasa
1.10 Formularios y estructura	1	Pasa
1.11 Título de página y de marcos	1	Pasa
1.12 Enlaces descriptivos	1	Pasa
1.13 Cambios de contexto	1	Pasa
1.14 Compatibilidad	1	Pasa

#### Verificaciones. Nivel de adecuación AA

Verificación	Valor	Modalidad
2.1 Identificación de los cambios de idioma	1	Pasa
2.2 Legibilidad y contraste	1	Pasa
2.3 Maquetación adaptable	1	Pasa
2.4 Múltiples vías de navegación	1	Pasa
2.5 Independencia del dispositivo	0	Falla
2.6 Navegación consistente	1	Pasa

## 39.1. INCIDENCIAS.NIVEL DE ADECUACIÓN AA

### 2.5 Independencia del dispositivo

**Problema**      **Indicador del foco del teclado no visible.**

Para obtener la información detallada de los errores detectados y su localización exacta en el código debe utilizar el "Servicio de Diagnóstico en línea" que se encuentra disponible desde la "Comunidad Accesibilidad" (<http://administracionelectronica.gob.es/comunidades/accesibilidad>)

## 40. RESULTADOS: PÁGINA 35

Título	Órganos de Representación – Portal UCA
URL	<a href="https://www.uca.es/organos-de-representacion/">https://www.uca.es/organos-de-representacion/</a>
Puntuación media	8.40
Nivel de adecuación estimado	AA

### Verificaciones. Nivel de adecuación A

Verificación	Valor	Modalidad
1.1 Existencia de alternativas textuales	0	Falla
1.2 Uso de encabezados	0	Falla
1.3 Uso de listas	1	Pasa
1.4 Tablas de datos	No aplica	Pasa
1.5 Agrupación estructural	1	Pasa
1.6 Separación de contenido y presentación	1	Pasa
1.7 Identificación del idioma principal	1	Pasa
1.8 Navegación con javascript accesible y control de usuario	1	Pasa
1.9 Formularios y etiquetas	1	Pasa
1.10 Formularios y estructura	1	Pasa
1.11 Título de página y de marcos	1	Pasa
1.12 Enlaces descriptivos	1	Pasa
1.13 Cambios de contexto	1	Pasa
1.14 Compatibilidad	1	Pasa

### Verificaciones. Nivel de adecuación AA

Verificación	Valor	Modalidad
2.1 Identificación de los cambios de idioma	1	Pasa
2.2 Legibilidad y contraste	1	Pasa
2.3 Maquetación adaptable	1	Pasa
2.4 Múltiples vías de navegación	1	Pasa
2.5 Independencia del dispositivo	0	Falla
2.6 Navegación consistente	1	Pasa

## 40.1. INCIDENCIAS.NIVEL DE ADECUACIÓN A

### 1.1 Existencia de alternativas textuales

**Problema** Imagen cuyo atributo alt contiene un texto de relleno.

### 1.2 Uso de encabezados

**Problema** Salto en los niveles de encabezado

## 40.2. INCIDENCIAS.NIVEL DE ADECUACIÓN AA

### 2.5 Independencia del dispositivo

**Problema** Indicador del foco del teclado no visible.

Para obtener la información detallada de los errores detectados y su localización exacta en el código debe utilizar el "Servicio de Diagnóstico en línea" que se encuentra disponible desde la "Comunidad Accesibilidad" (<http://administracionelectronica.gob.es/comunidades/accesibilidad>)

## 41. RESULTADOS: PÁGINA 36

Título	Jerez – Portal UCA
URL	<a href="https://www.uca.es/los-campus/jerez/">https://www.uca.es/los-campus/jerez/</a>
Puntuación media	8.40
Nivel de adecuación estimado	AA

### Verificaciones. Nivel de adecuación A

Verificación	Valor	Modalidad
1.1 Existencia de alternativas textuales	0	Falla
1.2 Uso de encabezados	1	Pasa
1.3 Uso de listas	1	Pasa
1.4 Tablas de datos	No aplica	Pasa
1.5 Agrupación estructural	1	Pasa
1.6 Separación de contenido y presentación	1	Pasa
1.7 Identificación del idioma principal	1	Pasa
1.8 Navegación con javascript accesible y control de usuario	1	Pasa
1.9 Formularios y etiquetas	1	Pasa
1.10 Formularios y estructura	1	Pasa
1.11 Título de página y de marcos	1	Pasa
1.12 Enlaces descriptivos	0	Falla
1.13 Cambios de contexto	1	Pasa
1.14 Compatibilidad	1	Pasa

### Verificaciones. Nivel de adecuación AA

Verificación	Valor	Modalidad
2.1 Identificación de los cambios de idioma	1	Pasa
2.2 Legibilidad y contraste	1	Pasa
2.3 Maquetación adaptable	1	Pasa
2.4 Múltiples vías de navegación	1	Pasa
2.5 Independencia del dispositivo	0	Falla
2.6 Navegación consistente	1	Pasa



## 41.1. INCIDENCIAS.NIVEL DE ADECUACIÓN A

### 1.1 Existencia de alternativas textuales

**Problema**    **Imágenes sin alternativa textual.**

### 1.12 Enlaces descriptivos

**Problema**    **Enlaces cuyo texto está vacío.**

## 41.2. INCIDENCIAS.NIVEL DE ADECUACIÓN AA

### 2.5 Independencia del dispositivo

**Problema**    **Indicador del foco del teclado no visible.**

Para obtener la información detallada de los errores detectados y su localización exacta en el código debe utilizar el "Servicio de Diagnóstico en línea" que se encuentra disponible desde la "Comunidad Accesibilidad" (<http://administracionelectronica.gob.es/comunidades/accesibilidad>)

## 42. RESULTADOS: PÁGINA 37

Título	Aulas Universitarias – Portal UCA
URL	<a href="https://www.uca.es/aulas-universitarias/">https://www.uca.es/aulas-universitarias/</a>
Puntuación media	8.40
Nivel de adecuación estimado	AA

### Verificaciones. Nivel de adecuación A

Verificación	Valor	Modalidad
1.1 Existencia de alternativas textuales	0	Falla
1.2 Uso de encabezados	0	Falla
1.3 Uso de listas	1	Pasa
1.4 Tablas de datos	No aplica	Pasa
1.5 Agrupación estructural	1	Pasa
1.6 Separación de contenido y presentación	1	Pasa
1.7 Identificación del idioma principal	1	Pasa
1.8 Navegación con javascript accesible y control de usuario	1	Pasa
1.9 Formularios y etiquetas	1	Pasa
1.10 Formularios y estructura	1	Pasa
1.11 Título de página y de marcos	1	Pasa
1.12 Enlaces descriptivos	1	Pasa
1.13 Cambios de contexto	1	Pasa
1.14 Compatibilidad	1	Pasa

### Verificaciones. Nivel de adecuación AA

Verificación	Valor	Modalidad
2.1 Identificación de los cambios de idioma	1	Pasa
2.2 Legibilidad y contraste	1	Pasa
2.3 Maquetación adaptable	1	Pasa
2.4 Múltiples vías de navegación	1	Pasa
2.5 Independencia del dispositivo	0	Falla
2.6 Navegación consistente	1	Pasa

## 42.1. INCIDENCIAS.NIVEL DE ADECUACIÓN A

### 1.1 Existencia de alternativas textuales

**Problema** Imagen cuyo atributo alt contiene un texto de relleno.

### 1.2 Uso de encabezados

**Problema** Salto en los niveles de encabezado

### 1.2 Uso de encabezados

**Problema** Encabezados consecutivos del mismo nivel (o superior) sin contenido entre ellos.

## 42.2. INCIDENCIAS.NIVEL DE ADECUACIÓN AA

### 2.5 Independencia del dispositivo

**Problema** Indicador del foco del teclado no visible.

Para obtener la información detallada de los errores detectados y su localización exacta en el código debe utilizar el "Servicio de Diagnóstico en Línea" que se encuentra disponible desde la "Comunidad Accesibilidad" (<http://administracionelectronica.gob.es/comunidades/accesibilidad>)

## 43. RESULTADOS: PÁGINA 38

Título	Consejo de Gobierno – Portal UCA
URL	<a href="https://www.uca.es/consejo-de-gobierno/">https://www.uca.es/consejo-de-gobierno/</a>
Puntuación media	9.50
Nivel de adecuación estimado	AA

### Verificaciones. Nivel de adecuación A

Verificación	Valor	Modalidad
1.1 Existencia de alternativas textuales	1	Pasa
1.2 Uso de encabezados	1	Pasa
1.3 Uso de listas	1	Pasa
1.4 Tablas de datos	No aplica	Pasa
1.5 Agrupación estructural	1	Pasa
1.6 Separación de contenido y presentación	1	Pasa
1.7 Identificación del idioma principal	1	Pasa
1.8 Navegación con javascript accesible y control de usuario	1	Pasa
1.9 Formularios y etiquetas	1	Pasa
1.10 Formularios y estructura	1	Pasa
1.11 Título de página y de marcos	1	Pasa
1.12 Enlaces descriptivos	1	Pasa
1.13 Cambios de contexto	1	Pasa
1.14 Compatibilidad	1	Pasa

### Verificaciones. Nivel de adecuación AA

Verificación	Valor	Modalidad
2.1 Identificación de los cambios de idioma	1	Pasa
2.2 Legibilidad y contraste	1	Pasa
2.3 Maquetación adaptable	1	Pasa
2.4 Múltiples vías de navegación	1	Pasa
2.5 Independencia del dispositivo	0	Falla
2.6 Navegación consistente	1	Pasa

## 43.1. INCIDENCIAS.NIVEL DE ADECUACIÓN AA

### 2.5 Independencia del dispositivo

**Problema**      **Indicador del foco del teclado no visible.**

Para obtener la información detallada de los errores detectados y su localización exacta en el código debe utilizar el "Servicio de Diagnóstico en línea" que se encuentra disponible desde la "Comunidad Accesibilidad" (<http://administracionelectronica.gob.es/comunidades/accesibilidad>)

## 44. RESULTADOS: PÁGINA 39

Título	Presentation du President de l'Université – Portal UCA
URL	<a href="https://www.uca.es/presentation-du-president-de-luniversite/?lang=fr">https://www.uca.es/presentation-du-president-de-luniversite/?lang=fr</a>
Puntuación media	8.90
Nivel de adecuación estimado	AA

### Verificaciones. Nivel de adecuación A

Verificación	Valor	Modalidad
1.1 Existencia de alternativas textuales	1	Pasa
1.2 Uso de encabezados	1	Pasa
1.3 Uso de listas	1	Pasa
1.4 Tablas de datos	No aplica	Pasa
1.5 Agrupación estructural	<b>0</b>	<b>Falla</b>
1.6 Separación de contenido y presentación	1	Pasa
1.7 Identificación del idioma principal	1	Pasa
1.8 Navegación con javascript accesible y control de usuario	1	Pasa
1.9 Formularios y etiquetas	1	Pasa
1.10 Formularios y estructura	1	Pasa
1.11 Título de página y de marcos	1	Pasa
1.12 Enlaces descriptivos	1	Pasa
1.13 Cambios de contexto	1	Pasa
1.14 Compatibilidad	1	Pasa

### Verificaciones. Nivel de adecuación AA

Verificación	Valor	Modalidad
2.1 Identificación de los cambios de idioma	1	Pasa
2.2 Legibilidad y contraste	1	Pasa
2.3 Maquetación adaptable	1	Pasa
2.4 Múltiples vías de navegación	1	Pasa
2.5 Independencia del dispositivo	<b>0</b>	<b>Falla</b>
2.6 Navegación consistente	1	Pasa

## 44.1. INCIDENCIAS.NIVEL DE ADECUACIÓN A

### 1.5 Agrupación estructural

**Problema** Elemento DIV que contiene un texto de más de 150 caracteres sin emplear ninguna etiqueta de marcado de texto (P, Q, BLOCKQUOTE, etc.).

## 44.2. INCIDENCIAS.NIVEL DE ADECUACIÓN AA

### 2.5 Independencia del dispositivo

**Problema** Indicador del foco del teclado no visible.

Para obtener la información detallada de los errores detectados y su localización exacta en el código debe utilizar el "Servicio de Diagnóstico en línea" que se encuentra disponible desde la "Comunidad Accesibilidad" (<http://administracionelectronica.gob.es/comunidades/accesibilidad>)

## 45. RESULTADOS: PÁGINA 40

Título	Rector's Foreword – Portal UCA
URL	<a href="https://www.uca.es/presentacion-del-rector/?lang=en">https://www.uca.es/presentacion-del-rector/?lang=en</a>
Puntuación media	8.90
Nivel de adecuación estimado	AA

### Verificaciones. Nivel de adecuación A

Verificación	Valor	Modalidad
1.1 Existencia de alternativas textuales	1	Pasa
1.2 Uso de encabezados	1	Pasa
1.3 Uso de listas	1	Pasa
1.4 Tablas de datos	No aplica	Pasa
1.5 Agrupación estructural	<b>0</b>	<b>Falla</b>
1.6 Separación de contenido y presentación	1	Pasa
1.7 Identificación del idioma principal	1	Pasa
1.8 Navegación con javascript accesible y control de usuario	1	Pasa
1.9 Formularios y etiquetas	1	Pasa
1.10 Formularios y estructura	1	Pasa
1.11 Título de página y de marcos	1	Pasa
1.12 Enlaces descriptivos	1	Pasa
1.13 Cambios de contexto	1	Pasa
1.14 Compatibilidad	1	Pasa

### Verificaciones. Nivel de adecuación AA

Verificación	Valor	Modalidad
2.1 Identificación de los cambios de idioma	1	Pasa
2.2 Legibilidad y contraste	1	Pasa
2.3 Maquetación adaptable	1	Pasa
2.4 Múltiples vías de navegación	1	Pasa
2.5 Independencia del dispositivo	<b>0</b>	<b>Falla</b>
2.6 Navegación consistente	1	Pasa



## 45.1. INCIDENCIAS.NIVEL DE ADECUACIÓN A

### 1.5 Agrupación estructural

**Problema** Elemento DIV que contiene un texto de más de 150 caracteres sin emplear ninguna etiqueta de marcado de texto (P, Q, BLOCKQUOTE, etc.).

## 45.2. INCIDENCIAS.NIVEL DE ADECUACIÓN AA

### 2.5 Independencia del dispositivo

**Problema** Indicador del foco del teclado no visible.

Para obtener la información detallada de los errores detectados y su localización exacta en el código debe utilizar el "Servicio de Diagnóstico en línea" que se encuentra disponible desde la "Comunidad Accesibilidad" (<http://administracionelectronica.gob.es/comunidades/accesibilidad>)

## 46. RESULTADOS: PÁGINA 41

Título	Departements – Portal UCA
URL	<a href="https://www.uca.es/departements/?lang=fr">https://www.uca.es/departements/?lang=fr</a>
Puntuación media	8.40
Nivel de adecuación estimado	AA

### Verificaciones. Nivel de adecuación A

Verificación	Valor	Modalidad
1.1 Existencia de alternativas textuales	1	Pasa
1.2 Uso de encabezados	0	Falla
1.3 Uso de listas	1	Pasa
1.4 Tablas de datos	No aplica	Pasa
1.5 Agrupación estructural	0	Falla
1.6 Separación de contenido y presentación	1	Pasa
1.7 Identificación del idioma principal	1	Pasa
1.8 Navegación con javascript accesible y control de usuario	1	Pasa
1.9 Formularios y etiquetas	1	Pasa
1.10 Formularios y estructura	1	Pasa
1.11 Título de página y de marcos	1	Pasa
1.12 Enlaces descriptivos	1	Pasa
1.13 Cambios de contexto	1	Pasa
1.14 Compatibilidad	1	Pasa

### Verificaciones. Nivel de adecuación AA

Verificación	Valor	Modalidad
2.1 Identificación de los cambios de idioma	1	Pasa
2.2 Legibilidad y contraste	1	Pasa
2.3 Maquetación adaptable	1	Pasa
2.4 Múltiples vías de navegación	1	Pasa
2.5 Independencia del dispositivo	0	Falla
2.6 Navegación consistente	1	Pasa

## 46.1. INCIDENCIAS.NIVEL DE ADECUACIÓN A

### 1.2 Uso de encabezados

**Problema** Salto en los niveles de encabezado

### 1.5 Agrupación estructural

**Problema** Abuso de saltos de línea BR en lugar de emplear elementos estructurales más adecuados.

## 46.2. INCIDENCIAS.NIVEL DE ADECUACIÓN AA

### 2.5 Independencia del dispositivo

**Problema** Indicador del foco del teclado no visible.

Para obtener la información detallada de los errores detectados y su localización exacta en el código debe utilizar el "Servicio de Diagnóstico en línea" que se encuentra disponible desde la "Comunidad Accesibilidad" (<http://administracionelectronica.gob.es/comunidades/accesibilidad>)

## 47. RESULTADOS: PÁGINA 42

Título	Departments – Portal UCA
URL	<a href="https://www.uca.es/departments/?lang=en">https://www.uca.es/departments/?lang=en</a>
Puntuación media	8.90
Nivel de adecuación estimado	AA

### Verificaciones. Nivel de adecuación A

Verificación	Valor	Modalidad
1.1 Existencia de alternativas textuales	1	Pasa
1.2 Uso de encabezados	0	Falla
1.3 Uso de listas	1	Pasa
1.4 Tablas de datos	No aplica	Pasa
1.5 Agrupación estructural	1	Pasa
1.6 Separación de contenido y presentación	1	Pasa
1.7 Identificación del idioma principal	1	Pasa
1.8 Navegación con javascript accesible y control de usuario	1	Pasa
1.9 Formularios y etiquetas	1	Pasa
1.10 Formularios y estructura	1	Pasa
1.11 Título de página y de marcos	1	Pasa
1.12 Enlaces descriptivos	1	Pasa
1.13 Cambios de contexto	1	Pasa
1.14 Compatibilidad	1	Pasa

### Verificaciones. Nivel de adecuación AA

Verificación	Valor	Modalidad
2.1 Identificación de los cambios de idioma	1	Pasa
2.2 Legibilidad y contraste	1	Pasa
2.3 Maquetación adaptable	1	Pasa
2.4 Múltiples vías de navegación	1	Pasa
2.5 Independencia del dispositivo	0	Falla
2.6 Navegación consistente	1	Pasa

## 47.1. INCIDENCIAS.NIVEL DE ADECUACIÓN A

### 1.2 Uso de encabezados

**Problema** Salto en los niveles de encabezado

## 47.2. INCIDENCIAS.NIVEL DE ADECUACIÓN AA

### 2.5 Independencia del dispositivo

**Problema** Indicador del foco del teclado no visible.

Para obtener la información detallada de los errores detectados y su localización exacta en el código debe utilizar el "Servicio de Diagnóstico en línea" que se encuentra disponible desde la "Comunidad Accesibilidad" (<http://administracionelectronica.gob.es/comunidades/accesibilidad>)

## 48. RESULTADOS: PÁGINA 43

Título	Chaires institutionnelles – Portal UCA
URL	<a href="https://www.uca.es/chaire-institutionnelles/?lang=fr">https://www.uca.es/chaire-institutionnelles/?lang=fr</a>
Puntuación media	8.40
Nivel de adecuación estimado	AA

### Verificaciones. Nivel de adecuación A

Verificación	Valor	Modalidad
1.1 Existencia de alternativas textuales	0	Falla
1.2 Uso de encabezados	0	Falla
1.3 Uso de listas	1	Pasa
1.4 Tablas de datos	No aplica	Pasa
1.5 Agrupación estructural	1	Pasa
1.6 Separación de contenido y presentación	1	Pasa
1.7 Identificación del idioma principal	1	Pasa
1.8 Navegación con javascript accesible y control de usuario	1	Pasa
1.9 Formularios y etiquetas	1	Pasa
1.10 Formularios y estructura	1	Pasa
1.11 Título de página y de marcos	1	Pasa
1.12 Enlaces descriptivos	1	Pasa
1.13 Cambios de contexto	1	Pasa
1.14 Compatibilidad	1	Pasa

### Verificaciones. Nivel de adecuación AA

Verificación	Valor	Modalidad
2.1 Identificación de los cambios de idioma	1	Pasa
2.2 Legibilidad y contraste	1	Pasa
2.3 Maquetación adaptable	1	Pasa
2.4 Múltiples vías de navegación	1	Pasa
2.5 Independencia del dispositivo	0	Falla
2.6 Navegación consistente	1	Pasa

## 48.1. INCIDENCIAS.NIVEL DE ADECUACIÓN A

### 1.1 Existencia de alternativas textuales

**Problema** Imagen cuyo atributo alt contiene un texto de relleno.

### 1.2 Uso de encabezados

**Problema** Salto en los niveles de encabezado

## 48.2. INCIDENCIAS.NIVEL DE ADECUACIÓN AA

### 2.5 Independencia del dispositivo

**Problema** Indicador del foco del teclado no visible.

Para obtener la información detallada de los errores detectados y su localización exacta en el código debe utilizar el "Servicio de Diagnóstico en línea" que se encuentra disponible desde la "Comunidad Accesibilidad" (<http://administracionelectronica.gob.es/comunidades/accesibilidad>)

## 49. RESULTADOS: PÁGINA 44

Título	Taller 'La literatura rusa del siglo XX a través de seis genios: Ajmátova, Tsvetáeva, Pasternak, Bulgákov, Nabókov y Brodski' – Portal UCA
URL	<a href="https://www.uca.es/evento/taller-la-literatura-rusa-del-siglo-xx-a-traves-de-seis-genios-ajmatova-tsvetaeva-pasternak-bulgakov-nabokov-y-brodski/">https://www.uca.es/evento/taller-la-literatura-rusa-del-siglo-xx-a-traves-de-seis-genios-ajmatova-tsvetaeva-pasternak-bulgakov-nabokov-y-brodski/</a>
Puntuación media	8.40
Nivel de adecuación estimado	AA

### Verificaciones. Nivel de adecuación A

Verificación	Valor	Modalidad
1.1 Existencia de alternativas textuales	1	Pasa
1.2 Uso de encabezados	0	Falla
1.3 Uso de listas	1	Pasa
1.4 Tablas de datos	No aplica	Pasa
1.5 Agrupación estructural	1	Pasa
1.6 Separación de contenido y presentación	1	Pasa
1.7 Identificación del idioma principal	1	Pasa
1.8 Navegación con javascript accesible y control de usuario	1	Pasa
1.9 Formularios y etiquetas	1	Pasa
1.10 Formularios y estructura	1	Pasa
1.11 Título de página y de marcos	1	Pasa
1.12 Enlaces descriptivos	0	Falla
1.13 Cambios de contexto	1	Pasa
1.14 Compatibilidad	1	Pasa

### Verificaciones. Nivel de adecuación AA

Verificación	Valor	Modalidad
2.1 Identificación de los cambios de idioma	1	Pasa
2.2 Legibilidad y contraste	1	Pasa
2.3 Maquetación adaptable	1	Pasa
2.4 Múltiples vías de navegación	1	Pasa
2.5 Independencia del dispositivo	0	Falla
2.6 Navegación consistente	1	Pasa



## 49.1. INCIDENCIAS.NIVEL DE ADECUACIÓN A

### 1.2 Uso de encabezados

**Problema** Salto en los niveles de encabezado

### 1.12 Enlaces descriptivos

**Problema** Enlaces cuyo contenido solo consiste en una imagen y la imagen tiene alt vacío.

### 1.12 Enlaces descriptivos

**Problema** Enlaces cuyo texto está vacío.

## 49.2. INCIDENCIAS.NIVEL DE ADECUACIÓN AA

### 2.5 Independencia del dispositivo

**Problema** Indicador del foco del teclado no visible.

Para obtener la información detallada de los errores detectados y su localización exacta en el código debe utilizar el "Servicio de Diagnóstico en Línea" que se encuentra disponible desde la "Comunidad Accesibilidad" (<http://administracionelectronica.gob.es/comunidades/accesibilidad>)

## 50. RESULTADOS: PÁGINA 45

Título	El proyecto 'YESclima' coordinado por la UCA insta a reforzar el Programa Europeo de Garantía Juvenil y el empleo en economía verde – Portal UCA
URL	<a href="https://www.uca.es/noticia/el-proyecto-yesclima-coordinado-por-la-uca-insta-a-reforzar-el-programa-europeo-de-garantia-juvenil-y-el-empleo-en-economia-verde/">https://www.uca.es/noticia/el-proyecto-yesclima-coordinado-por-la-uca-insta-a-reforzar-el-programa-europeo-de-garantia-juvenil-y-el-empleo-en-economia-verde/</a>
Puntuación media	8.40
Nivel de adecuación estimado	AA

### Verificaciones. Nivel de adecuación A

Verificación	Valor	Modalidad
1.1 Existencia de alternativas textuales	1	Pasa
1.2 Uso de encabezados	0	Falla
1.3 Uso de listas	1	Pasa
1.4 Tablas de datos	No aplica	Pasa
1.5 Agrupación estructural	1	Pasa
1.6 Separación de contenido y presentación	1	Pasa
1.7 Identificación del idioma principal	1	Pasa
1.8 Navegación con javascript accesible y control de usuario	1	Pasa
1.9 Formularios y etiquetas	1	Pasa
1.10 Formularios y estructura	1	Pasa
1.11 Título de página y de marcos	1	Pasa
1.12 Enlaces descriptivos	0	Falla
1.13 Cambios de contexto	1	Pasa
1.14 Compatibilidad	1	Pasa

### Verificaciones. Nivel de adecuación AA

Verificación	Valor	Modalidad
2.1 Identificación de los cambios de idioma	1	Pasa
2.2 Legibilidad y contraste	1	Pasa
2.3 Maquetación adaptable	1	Pasa
2.4 Múltiples vías de navegación	1	Pasa
2.5 Independencia del dispositivo	0	Falla
2.6 Navegación consistente	1	Pasa

## 50.1. INCIDENCIAS.NIVEL DE ADECUACIÓN A

### 1.2 Uso de encabezados

**Problema** Salto en los niveles de encabezado

### 1.12 Enlaces descriptivos

**Problema** Enlaces cuyo contenido solo consiste en una imagen y la imagen tiene alt vacío.

### 1.12 Enlaces descriptivos

**Problema** Enlaces cuyo texto está vacío.

## 50.2. INCIDENCIAS.NIVEL DE ADECUACIÓN AA

### 2.5 Independencia del dispositivo

**Problema** Indicador del foco del teclado no visible.

Para obtener la información detallada de los errores detectados y su localización exacta en el código debe utilizar el "Servicio de Diagnóstico en Línea" que se encuentra disponible desde la "Comunidad Accesibilidad" (<http://administracionelectronica.gob.es/comunidades/accesibilidad>)

## 51. RESULTADOS: PÁGINA 46

Título	El Consejo Social de la UCA y el Ayuntamiento de Algeciras avanzan en la 'Iniciativa solidaria Covid_19' – Portal UCA
URL	<a href="https://www.uca.es/noticia/el-consejo-social-de-la-uca-y-el-ayuntamiento-de-algeciras-avanzan-en-la-iniciativa-solidaria-covid_19/">https://www.uca.es/noticia/el-consejo-social-de-la-uca-y-el-ayuntamiento-de-algeciras-avanzan-en-la-iniciativa-solidaria-covid_19/</a>
Puntuación media	8.40
Nivel de adecuación estimado	AA

### Verificaciones. Nivel de adecuación A

Verificación	Valor	Modalidad
1.1 Existencia de alternativas textuales	1	Pasa
1.2 Uso de encabezados	1	Pasa
1.3 Uso de listas	1	Pasa
1.4 Tablas de datos	No aplica	Pasa
1.5 Agrupación estructural	0	Falla
1.6 Separación de contenido y presentación	1	Pasa
1.7 Identificación del idioma principal	1	Pasa
1.8 Navegación con javascript accesible y control de usuario	1	Pasa
1.9 Formularios y etiquetas	1	Pasa
1.10 Formularios y estructura	1	Pasa
1.11 Título de página y de marcos	1	Pasa
1.12 Enlaces descriptivos	0	Falla
1.13 Cambios de contexto	1	Pasa
1.14 Compatibilidad	1	Pasa

### Verificaciones. Nivel de adecuación AA

Verificación	Valor	Modalidad
2.1 Identificación de los cambios de idioma	1	Pasa
2.2 Legibilidad y contraste	1	Pasa
2.3 Maquetación adaptable	1	Pasa
2.4 Múltiples vías de navegación	1	Pasa
2.5 Independencia del dispositivo	0	Falla
2.6 Navegación consistente	1	Pasa

## 51.1. INCIDENCIAS.NIVEL DE ADECUACIÓN A

### 1.5 Agrupación estructural

**Problema** Elemento DIV que contiene un texto de más de 150 caracteres sin emplear ninguna etiqueta de marcado de texto (P, Q, BLOCKQUOTE, etc.).

### 1.12 Enlaces descriptivos

**Problema** Enlaces cuyo contenido solo consiste en una imagen y la imagen tiene alt vacío.

### 1.12 Enlaces descriptivos

**Problema** Enlaces cuyo texto está vacío.

## 51.2. INCIDENCIAS.NIVEL DE ADECUACIÓN AA

### 2.5 Independencia del dispositivo

**Problema** Indicador del foco del teclado no visible.

Para obtener la información detallada de los errores detectados y su localización exacta en el código debe utilizar el "Servicio de Diagnóstico en línea" que se encuentra disponible desde la "Comunidad Accesibilidad" (<http://administracionelectronica.gob.es/comunidades/accesibilidad>)

## 52. RESULTADOS: PÁGINA 47

Título	Noticias – Portal UCA
URL	<a href="https://www.uca.es/noticia/">https://www.uca.es/noticia/</a>
Puntuación media	7.00
Nivel de adecuación estimado	No Válido

### Verificaciones. Nivel de adecuación A

Verificación	Valor	Modalidad
1.1 Existencia de alternativas textuales	1	Pasa
1.2 Uso de encabezados	0	Falla
1.3 Uso de listas	1	Pasa
1.4 Tablas de datos	1	Pasa
1.5 Agrupación estructural	0	Falla
1.6 Separación de contenido y presentación	0	Falla
1.7 Identificación del idioma principal	1	Pasa
1.8 Navegación con javascript accesible y control de usuario	1	Pasa
1.9 Formularios y etiquetas	0	Falla
1.10 Formularios y estructura	1	Pasa
1.11 Título de página y de marcos	1	Pasa
1.12 Enlaces descriptivos	0	Falla
1.13 Cambios de contexto	1	Pasa
1.14 Compatibilidad	1	Pasa

### Verificaciones. Nivel de adecuación AA

Verificación	Valor	Modalidad
2.1 Identificación de los cambios de idioma	1	Pasa
2.2 Legibilidad y contraste	1	Pasa
2.3 Maquetación adaptable	1	Pasa
2.4 Múltiples vías de navegación	1	Pasa
2.5 Independencia del dispositivo	0	Falla
2.6 Navegación consistente	1	Pasa

## 52.1. INCIDENCIAS.NIVEL DE ADECUACIÓN A

### 1.2 Uso de encabezados

**Problema** Salto en los niveles de encabezado

### 1.5 Agrupación estructural

**Problema** Abuso de saltos de línea BR en lugar de emplear elementos estructurales más adecuados.

### 1.6 Separación de contenido y presentación

**Problema** Empleo de marcado propio de tablas de datos en tablas de maquetación.

### 1.9 Formularios y etiquetas

**Problema** No se realiza la asociación explícita adecuadamente entre controles y etiquetas.

### 1.9 Formularios y etiquetas

**Problema** Elemento SELECT que carece de una etiqueta que identifique su finalidad.

### 1.12 Enlaces descriptivos

**Problema** Enlaces cuyo contenido solo consiste en una imagen y la imagen tiene alt vacío.

### 1.12 Enlaces descriptivos

**Problema** Enlaces cuyo texto está vacío.

## 52.2. INCIDENCIAS.NIVEL DE ADECUACIÓN AA

### 2.5 Independencia del dispositivo

**Problema** Indicador del foco del teclado no visible.

Para obtener la información detallada de los errores detectados y su localización exacta en el código debe utilizar el "Servicio de Diagnóstico en línea" que se encuentra disponible desde la "Comunidad Accesibilidad" (<http://administracionelectronica.gob.es/comunidades/accesibilidad>)

## 53. RESULTADOS: PÁGINA 48

Título	Investigadores de la UCA demuestran que el uso de aditivos naturales mejora el crecimiento y reduce el estrés de la dorada – Portal UCA
URL	<a href="https://www.uca.es/noticia/investigadores-de-la-uca-demuestran-que-el-uso-de-aditivos-naturales-mejora-el-crecimiento-y-reduce-el-estres-de-la-dorada/">https://www.uca.es/noticia/investigadores-de-la-uca-demuestran-que-el-uso-de-aditivos-naturales-mejora-el-crecimiento-y-reduce-el-estres-de-la-dorada/</a>
Puntuación media	8.40
Nivel de adecuación estimado	AA

### Verificaciones. Nivel de adecuación A

Verificación	Valor	Modalidad
1.1 Existencia de alternativas textuales	1	Pasa
1.2 Uso de encabezados	0	Falla
1.3 Uso de listas	1	Pasa
1.4 Tablas de datos	No aplica	Pasa
1.5 Agrupación estructural	1	Pasa
1.6 Separación de contenido y presentación	1	Pasa
1.7 Identificación del idioma principal	1	Pasa
1.8 Navegación con javascript accesible y control de usuario	1	Pasa
1.9 Formularios y etiquetas	1	Pasa
1.10 Formularios y estructura	1	Pasa
1.11 Título de página y de marcos	1	Pasa
1.12 Enlaces descriptivos	0	Falla
1.13 Cambios de contexto	1	Pasa
1.14 Compatibilidad	1	Pasa

### Verificaciones. Nivel de adecuación AA

Verificación	Valor	Modalidad
2.1 Identificación de los cambios de idioma	1	Pasa
2.2 Legibilidad y contraste	1	Pasa
2.3 Maquetación adaptable	1	Pasa
2.4 Múltiples vías de navegación	1	Pasa
2.5 Independencia del dispositivo	0	Falla
2.6 Navegación consistente	1	Pasa



## 53.1. INCIDENCIAS.NIVEL DE ADECUACIÓN A

### 1.2 Uso de encabezados

**Problema** Salto en los niveles de encabezado

### 1.12 Enlaces descriptivos

**Problema** Enlaces cuyo contenido solo consiste en una imagen y la imagen tiene alt vacío.

### 1.12 Enlaces descriptivos

**Problema** Enlaces cuyo texto está vacío.

## 53.2. INCIDENCIAS.NIVEL DE ADECUACIÓN AA

### 2.5 Independencia del dispositivo

**Problema** Indicador del foco del teclado no visible.

Para obtener la información detallada de los errores detectados y su localización exacta en el código debe utilizar el "Servicio de Diagnóstico en Línea" que se encuentra disponible desde la "Comunidad Accesibilidad" (<http://administracionelectronica.gob.es/comunidades/accesibilidad>)

## 54. RESULTADOS: PÁGINA 49

Título	La UCA celebrará la 'Noche Europea de los Investigadores' el próximo 27 de noviembre en Jerez – Portal UCA
URL	<a href="https://www.uca.es/evento/la-uca-celebrara-la-noche-europea-de-los-investigadores-el-proximo-27-de-noviembre-en-jerez/">https://www.uca.es/evento/la-uca-celebrara-la-noche-europea-de-los-investigadores-el-proximo-27-de-noviembre-en-jerez/</a>
Puntuación media	8.40
Nivel de adecuación estimado	AA

### Verificaciones. Nivel de adecuación A

Verificación	Valor	Modalidad
1.1 Existencia de alternativas textuales	1	Pasa
1.2 Uso de encabezados	1	Pasa
1.3 Uso de listas	1	Pasa
1.4 Tablas de datos	No aplica	Pasa
1.5 Agrupación estructural	0	Falla
1.6 Separación de contenido y presentación	1	Pasa
1.7 Identificación del idioma principal	1	Pasa
1.8 Navegación con javascript accesible y control de usuario	1	Pasa
1.9 Formularios y etiquetas	1	Pasa
1.10 Formularios y estructura	1	Pasa
1.11 Título de página y de marcos	1	Pasa
1.12 Enlaces descriptivos	0	Falla
1.13 Cambios de contexto	1	Pasa
1.14 Compatibilidad	1	Pasa

### Verificaciones. Nivel de adecuación AA

Verificación	Valor	Modalidad
2.1 Identificación de los cambios de idioma	1	Pasa
2.2 Legibilidad y contraste	1	Pasa
2.3 Maquetación adaptable	1	Pasa
2.4 Múltiples vías de navegación	1	Pasa
2.5 Independencia del dispositivo	0	Falla
2.6 Navegación consistente	1	Pasa

## 54.1. INCIDENCIAS.NIVEL DE ADECUACIÓN A

### 1.5 Agrupación estructural

**Problema** Elemento DIV que contiene un texto de más de 150 caracteres sin emplear ninguna etiqueta de marcado de texto (P, Q, BLOCKQUOTE, etc.).

### 1.12 Enlaces descriptivos

**Problema** Enlaces cuyo contenido solo consiste en una imagen y la imagen tiene alt vacío.

### 1.12 Enlaces descriptivos

**Problema** Enlaces cuyo texto está vacío.

## 54.2. INCIDENCIAS.NIVEL DE ADECUACIÓN AA

### 2.5 Independencia del dispositivo

**Problema** Indicador del foco del teclado no visible.

Para obtener la información detallada de los errores detectados y su localización exacta en el código debe utilizar el "Servicio de Diagnóstico en línea" que se encuentra disponible desde la "Comunidad Accesibilidad" (<http://administracionelectronica.gob.es/comunidades/accesibilidad>)

## 55. RESULTADOS: PÁGINA 50

Título	Eventos – Portal UCA
URL	<a href="https://www.uca.es/evento/">https://www.uca.es/evento/</a>
Puntuación media	8.50
Nivel de adecuación estimado	AA

### Verificaciones. Nivel de adecuación A

Verificación	Valor	Modalidad
1.1 Existencia de alternativas textuales	1	Pasa
1.2 Uso de encabezados	1	Pasa
1.3 Uso de listas	1	Pasa
1.4 Tablas de datos	1	Pasa
1.5 Agrupación estructural	0	Falla
1.6 Separación de contenido y presentación	1	Pasa
1.7 Identificación del idioma principal	1	Pasa
1.8 Navegación con javascript accesible y control de usuario	1	Pasa
1.9 Formularios y etiquetas	1	Pasa
1.10 Formularios y estructura	1	Pasa
1.11 Título de página y de marcos	1	Pasa
1.12 Enlaces descriptivos	0	Falla
1.13 Cambios de contexto	1	Pasa
1.14 Compatibilidad	1	Pasa

### Verificaciones. Nivel de adecuación AA

Verificación	Valor	Modalidad
2.1 Identificación de los cambios de idioma	1	Pasa
2.2 Legibilidad y contraste	1	Pasa
2.3 Maquetación adaptable	1	Pasa
2.4 Múltiples vías de navegación	1	Pasa
2.5 Independencia del dispositivo	0	Falla
2.6 Navegación consistente	1	Pasa

## 55.1. INCIDENCIAS.NIVEL DE ADECUACIÓN A

### 1.5 Agrupación estructural

**Problema** Abuso de saltos de línea BR en lugar de emplear elementos estructurales más adecuados.

### 1.12 Enlaces descriptivos

**Problema** Enlaces cuyo contenido solo consiste en una imagen y la imagen tiene alt vacío.

### 1.12 Enlaces descriptivos

**Problema** Enlaces cuyo texto está vacío.

## 55.2. INCIDENCIAS.NIVEL DE ADECUACIÓN AA

### 2.5 Independencia del dispositivo

**Problema** Indicador del foco del teclado no visible.

Para obtener la información detallada de los errores detectados y su localización exacta en el código debe utilizar el "Servicio de Diagnóstico en línea" que se encuentra disponible desde la "Comunidad Accesibilidad" (<http://administracionelectronica.gob.es/comunidades/accesibilidad>)

## 56. RESULTADOS: PÁGINA 51

Título	Literatura Andaluza en Red ofrece un nuevo curso online titulado 'Literatura y músicas actuales' – Portal UCA
URL	<a href="https://www.uca.es/noticia/literatura-andaluza-en-red-ofrece-un-nuevo-curso-online-titulado-literatura-y-musicas-actuales/">https://www.uca.es/noticia/literatura-andaluza-en-red-ofrece-un-nuevo-curso-online-titulado-literatura-y-musicas-actuales/</a>
Puntuación media	8.40
Nivel de adecuación estimado	AA

### Verificaciones. Nivel de adecuación A

Verificación	Valor	Modalidad
1.1 Existencia de alternativas textuales	1	Pasa
1.2 Uso de encabezados	1	Pasa
1.3 Uso de listas	1	Pasa
1.4 Tablas de datos	No aplica	Pasa
1.5 Agrupación estructural	0	Falla
1.6 Separación de contenido y presentación	1	Pasa
1.7 Identificación del idioma principal	1	Pasa
1.8 Navegación con javascript accesible y control de usuario	1	Pasa
1.9 Formularios y etiquetas	1	Pasa
1.10 Formularios y estructura	1	Pasa
1.11 Título de página y de marcos	1	Pasa
1.12 Enlaces descriptivos	0	Falla
1.13 Cambios de contexto	1	Pasa
1.14 Compatibilidad	1	Pasa

### Verificaciones. Nivel de adecuación AA

Verificación	Valor	Modalidad
2.1 Identificación de los cambios de idioma	1	Pasa
2.2 Legibilidad y contraste	1	Pasa
2.3 Maquetación adaptable	1	Pasa
2.4 Múltiples vías de navegación	1	Pasa
2.5 Independencia del dispositivo	0	Falla
2.6 Navegación consistente	1	Pasa

## 56.1. INCIDENCIAS.NIVEL DE ADECUACIÓN A

### 1.5 Agrupación estructural

**Problema** Elemento DIV que contiene un texto de más de 150 caracteres sin emplear ninguna etiqueta de marcado de texto (P, Q, BLOCKQUOTE, etc.).

### 1.12 Enlaces descriptivos

**Problema** Enlaces cuyo contenido solo consiste en una imagen y la imagen tiene alt vacío.

### 1.12 Enlaces descriptivos

**Problema** Enlaces cuyo texto está vacío.

## 56.2. INCIDENCIAS.NIVEL DE ADECUACIÓN AA

### 2.5 Independencia del dispositivo

**Problema** Indicador del foco del teclado no visible.

Para obtener la información detallada de los errores detectados y su localización exacta en el código debe utilizar el "Servicio de Diagnóstico en línea" que se encuentra disponible desde la "Comunidad Accesibilidad" (<http://administracionelectronica.gob.es/comunidades/accesibilidad>)

## 57. ANEXO I: METODOLOGÍA DEL OBSERVATORIO

---

Se puede consultar la metodología del observatorio en

<http://administracionelectronica.gob.es/PAe/accesibilidad/metodologiaSimplificado>