

# INFORME DE ACCESIBILIDAD WEB

SEGUIMIENTO SIMPLIFICADO  
UNE-EN301549:2019

## LISTA DE PÁGINAS

Informe emitido bajo demanda

El resumen de resultados reflejados en este informe contiene datos ESTIMADOS. Es SIEMPRE necesaria una revisión manual experta complementando todos los requisitos de UNE-EN 301 549:2019. Este documento NO constituye el "Informe de Revisión de la Accesibilidad" que se deberá realizar siguiendo los requisitos del artículo 17 del RD 1112/2018 para las revisiones de accesibilidad.

## ÍNDICE

1.INTRODUCCIÓN	1
1.1.CÓMO UTILIZAR EL INFORME	2
1.2.PASOS A SEGUIR TRAS RECIBIR EL INFORME	3
2.MUESTRA DE PÁGINAS	4
3.RESUMEN DE RESULTADOS	5
3.1.RESULTADOS GLOBALES	5
3.2.PUNTUACIÓN MEDIA Y NIVEL DE ADECUACIÓN ESTIMADO DE CADA PÁGINA	7
3.3.PUNTUACIÓN MEDIA DE VERIFICACIÓN A NIVEL DE SITIO WEB	9
3.4.PUNTUACIONES MEDIAS DE VERIFICACIONES. NIVEL A	10
3.5.PUNTUACIONES MEDIAS DE VERIFICACIONES. NIVEL AA	10
4.RESULTADOS POR VERIFICACIÓN Y PÁGINA	12
4.1.TABLA DE RESULTADOS POR VERIFICACIÓN Y PÁGINA. NIVEL A	13
4.2.TABLA DE RESULTADOS POR VERIFICACIÓN Y PÁGINA. NIVEL AA	15
5.RESULTADOS: PÁGINA 1	16
5.1.INCIDENCIAS.NIVEL DE ADECUACIÓN A	17
5.2.INCIDENCIAS.NIVEL DE ADECUACIÓN AA	17
6.RESULTADOS: PÁGINA 2	19
6.1.INCIDENCIAS.NIVEL DE ADECUACIÓN A	20
6.2.INCIDENCIAS.NIVEL DE ADECUACIÓN AA	20
7.RESULTADOS: PÁGINA 3	22
7.1.INCIDENCIAS.NIVEL DE ADECUACIÓN AA	23
8.RESULTADOS: PÁGINA 4	24
8.1.INCIDENCIAS.NIVEL DE ADECUACIÓN AA	25
9.RESULTADOS: PÁGINA 5	26
9.1.INCIDENCIAS.NIVEL DE ADECUACIÓN A	27
9.2.INCIDENCIAS.NIVEL DE ADECUACIÓN AA	28
10.RESULTADOS: PÁGINA 6	30
10.1.INCIDENCIAS.NIVEL DE ADECUACIÓN A	31
10.2.INCIDENCIAS.NIVEL DE ADECUACIÓN AA	32
11.RESULTADOS: PÁGINA 7	34
11.1.INCIDENCIAS.NIVEL DE ADECUACIÓN A	35
11.2.INCIDENCIAS.NIVEL DE ADECUACIÓN AA	36
12.RESULTADOS: PÁGINA 8	38

12.1.INCIDENCIAS.NIVEL DE ADECUACIÓN A	39
12.2.INCIDENCIAS.NIVEL DE ADECUACIÓN AA	39
13.RESULTADOS: PÁGINA 9	41
13.1.INCIDENCIAS.NIVEL DE ADECUACIÓN A	42
13.2.INCIDENCIAS.NIVEL DE ADECUACIÓN AA	43
14.RESULTADOS: PÁGINA 10	45
14.1.INCIDENCIAS.NIVEL DE ADECUACIÓN A	46
14.2.INCIDENCIAS.NIVEL DE ADECUACIÓN AA	46
15.RESULTADOS: PÁGINA 11	48
15.1.INCIDENCIAS.NIVEL DE ADECUACIÓN A	49
15.2.INCIDENCIAS.NIVEL DE ADECUACIÓN AA	49
16.RESULTADOS: PÁGINA 12	51
16.1.INCIDENCIAS.NIVEL DE ADECUACIÓN A	52
16.2.INCIDENCIAS.NIVEL DE ADECUACIÓN AA	53
17.RESULTADOS: PÁGINA 13	55
17.1.INCIDENCIAS.NIVEL DE ADECUACIÓN A	56
17.2.INCIDENCIAS.NIVEL DE ADECUACIÓN AA	56
18.RESULTADOS: PÁGINA 14	58
18.1.INCIDENCIAS.NIVEL DE ADECUACIÓN A	59
18.2.INCIDENCIAS.NIVEL DE ADECUACIÓN AA	59
19.RESULTADOS: PÁGINA 15	61
19.1.INCIDENCIAS.NIVEL DE ADECUACIÓN A	62
19.2.INCIDENCIAS.NIVEL DE ADECUACIÓN AA	63
20.RESULTADOS: PÁGINA 16	65
20.1.INCIDENCIAS.NIVEL DE ADECUACIÓN AA	66
21.RESULTADOS: PÁGINA 17	67
21.1.INCIDENCIAS.NIVEL DE ADECUACIÓN A	68
21.2.INCIDENCIAS.NIVEL DE ADECUACIÓN AA	69
22.RESULTADOS: PÁGINA 18	71
22.1.INCIDENCIAS.NIVEL DE ADECUACIÓN A	72
22.2.INCIDENCIAS.NIVEL DE ADECUACIÓN AA	72
23.RESULTADOS: PÁGINA 19	74
23.1.INCIDENCIAS.NIVEL DE ADECUACIÓN A	75
23.2.INCIDENCIAS.NIVEL DE ADECUACIÓN AA	75

24.RESULTADOS: PÁGINA 20	77
24.1.INCIDENCIAS.NIVEL DE ADECUACIÓN A	78
24.2.INCIDENCIAS.NIVEL DE ADECUACIÓN AA	78
25.RESULTADOS: PÁGINA 21	80
25.1.INCIDENCIAS.NIVEL DE ADECUACIÓN A	81
25.2.INCIDENCIAS.NIVEL DE ADECUACIÓN AA	82
26.RESULTADOS: PÁGINA 22	84
26.1.INCIDENCIAS.NIVEL DE ADECUACIÓN A	85
26.2.INCIDENCIAS.NIVEL DE ADECUACIÓN AA	85
27.RESULTADOS: PÁGINA 23	87
27.1.INCIDENCIAS.NIVEL DE ADECUACIÓN A	88
27.2.INCIDENCIAS.NIVEL DE ADECUACIÓN AA	88
28.RESULTADOS: PÁGINA 24	90
28.1.INCIDENCIAS.NIVEL DE ADECUACIÓN A	91
28.2.INCIDENCIAS.NIVEL DE ADECUACIÓN AA	92
29.RESULTADOS: PÁGINA 25	94
29.1.INCIDENCIAS.NIVEL DE ADECUACIÓN A	95
29.2.INCIDENCIAS.NIVEL DE ADECUACIÓN AA	96
30.RESULTADOS: PÁGINA 26	98
30.1.INCIDENCIAS.NIVEL DE ADECUACIÓN A	99
30.2.INCIDENCIAS.NIVEL DE ADECUACIÓN AA	99
31.ANEXO I: METODOLOGÍA DEL OBSERVATORIO	101

## 1. INTRODUCCIÓN

---

El 20 de septiembre de 2018 entraron en vigor la mayoría de las provisiones del nuevo *Real Decreto 1112/2018, de 7 de septiembre, sobre accesibilidad de los sitios web y aplicaciones para dispositivos móviles del sector público* que traspone al ordenamiento jurídico español el *Directiva (UE) 2016/2102 del Parlamento Europeo y del Consejo, de 26 de octubre de 2016, sobre la accesibilidad de los sitios web y aplicaciones para dispositivos móviles de los organismos del sector público*.

Entre las nuevas medidas puestas en marcha destaca la necesidad de establecimiento de una política de monitorización y reporte del estado de cumplimiento que se desarrolla en virtud del capítulo III sobre control, revisión, seguimiento y presentación de informes del citado Real Decreto. Según el Real Decreto, el Ministerio de Política Territorial y Función Pública, a través de la Secretaría General de Administración Digital, en el marco del *Observatorio de Accesibilidad Web*, es el encargado de coordinar y llevar a cabo estas acciones. Actualmente estas competencias han sido transferidas al Ministerio de Asuntos económicos y Transformación digital.

La Comisión Europea ha establecido en la *Decisión de Ejecución (UE) 2018/1524*, dos métodos de revisión que deberán aplicar los estados miembros, el método simplificado y el método en profundidad.

El Observatorio de Accesibilidad Web ha desarrollado la *Metodología de Seguimiento Simplificado UNE-EN301549:2019*, utilizada por el estado español para aplicar el seguimiento simplificado, desarrollada en base a la norma española *UNE-EN 301549:2019 Requisitos de accesibilidad para productos y servicios TIC*, que es la traducción española de la norma *EN 301 549 V2.1.2 (2018-08) Requisitos de accesibilidad para los productos y servicios de las TIC*. Estas normas están a su vez alineadas con las WCAG 2.1 del W3C.

Este informe se emite a solicitud del interesado desde el **Servicio de Diagnóstico en línea**. Este servicio ofrece una estimación de la situación de accesibilidad del sitio web basado en la metodología anteriormente indicada.

**Este documento NO constituye el “Informe de revisión de la accesibilidad” que se deberá realizar siguiendo los requisitos del artículo 17 del RD 1112/2018 para las revisiones de accesibilidad.**

## 1.1. CÓMO UTILIZAR EL INFORME

En primer lugar es necesario comentar, que junto con este informe de accesibilidad web, también se recibe un archivo **código\_fuente.zip**, que contiene el código en base al cual se ha realizado la evaluación de accesibilidad y se han detectado los errores. Cuando el informe solicitado es de **Sitio web** o de **Listado de páginas**, el archivo contiene una carpeta por cada página analizada, y dentro de la cual se almacena el código HTML, el archivo CSS y las referencias de la página en cuestión. Cuando el informe solicitado es de **Código fuente**, el archivo contiene el archivo que el usuario ha enviado al servicio de diagnóstico, con el mismo nombre con el que el usuario lo envió.

A continuación, se detalla cómo está organizado el informe actual.

En primer lugar, en función del tipo de análisis solicitado (Código fuente o Sitio Web / Conjunto de URLs), el "apartado 2" será "2. Código fuente analizado" o "2. Muestra de páginas". El apartado *2. Código fuente analizado* indica el nombre del fichero de código fuente analizado. El apartado *2. Muestra de páginas* indica el listado de páginas web analizadas, cuyo número varía en función de la complejidad del sitio web.

El apartado *3 Resumen de resultados* es el apartado clave a leer y procesar en primera instancia, dado que **aporta la vista general de situación del sitio web**. Recoge un resumen de los resultados del informe, indicando la puntuación del sitio web, el nivel de adecuación estimado así como la situación de cumplimiento estimada. También se aporta la Puntuación media de cada página analizada así como la Puntuación media de cada verificación a nivel de sitio web. Este apartado recoge información agregada, ya sea a nivel de sitio web, a nivel de página (indicando la puntuación media de la página agregando el conjunto de verificaciones) o a nivel de verificación (indicando la puntuación media de la verificación agregando la información de todas las páginas).

El apartado *4 Resultados por verificación* es clave para profundizar en el conocimiento de la situación de accesibilidad del sitio web. **Se debe consultar siempre antes de proseguir con la lectura del informe**. Este apartado presenta en modo tabla el valor y la modalidad para cada una de las verificaciones y para cada una de las páginas analizadas. Además, en la última fila de la tabla se recoge la conformidad estimada de cada una de las verificaciones a nivel de sitio web. Estas tablas aportan mucha información, pues permiten obtener una visión rápida de qué verificaciones están fallando y en qué páginas. A partir de esta información, será más sencillo tomar decisiones sobre qué errores corregir antes o qué páginas (o tipo de páginas) concentran la mayor parte de los problemas.

En función de las conclusiones anteriores, se pueden consultar para cada una de las páginas que más nos interesen el apartado *Resultados: Página X*, que muestra información descriptiva de los resultados de cada página, indicando el valor y la modalidad para cada una de las verificaciones. El apartado "Incidencias" aparece solo cuando existan fallos de accesibilidad. En dicho apartado se muestran las comprobaciones en las que la página web está fallando, junto con su localización exacta dentro del código fuente, una descripción del error y una posible solución. Esto dependerá de la complejidad concreta del error.

## 1.2. PASOS A SEGUIR TRAS RECIBIR EL INFORME

Con el objetivo de ayudar al destinatario de este informe, a continuación se indican los pasos a realizar tras recibir el informe:

- **Corregir los errores de accesibilidad** indicados en este informe en el apartado 'Incidencias' de cada página. **En caso de tener dudas con respecto a la información suministrada en el informe, se puede utilizar para resolverlas el foro disponible en la pestaña “Colaboración”, dentro de la [comunidad de accesibilidad](#).**
- **Solicitar un nuevo informe al servicio de diagnóstico en línea** del Observatorio para verificar la consolidación de los cambios realizados en la fase anterior.

Hasta aquí, se estaría cumpliendo con la mejora de la accesibilidad en el marco del **seguimiento simplificado** establecido en la [Decisión de Ejecución \(UE\) 2018/1524](#) (**subconjunto de criterios de conformidad de verificación automática**)

En cualquier caso, esta revisión debería ser complementada para considerar **todos los requisitos de accesibilidad de la UNE-EN 301 549:2019** tanto de **revisión automática como manual**. Como material de ayuda para complementar la evaluación puede consultar la [Guía de validación de accesibilidad](#) web disponible en el PAe, que entre otras cuestiones, contiene una relación de herramientas gratuitas para apoyarse en la realización de ese proceso.

## 2. MUESTRA DE PÁGINAS

A continuación se detalla el conjunto de páginas incluidas en el presente análisis.

Página	URL
<i>Página 1</i>	<a href="https://www.uca.es/">https://www.uca.es/</a>
<i>Página 2</i>	<a href="https://www.uca.es/sitemap/">https://www.uca.es/sitemap/</a>
<i>Página 3</i>	<a href="https://www.uca.es/aviso-legal/">https://www.uca.es/aviso-legal/</a>
<i>Página 4</i>	<a href="https://www.uca.es/accesibilidad/">https://www.uca.es/accesibilidad/</a>
<i>Página 5</i>	<a href="https://www.uca.es/?s=estamento&amp;search_context=global&amp;items_per_page=10">https://www.uca.es/?s=estamento&amp;search_context=global&amp;items_per_page=10</a>
<i>Página 6</i>	<a href="https://www.uca.es/grados/">https://www.uca.es/grados/</a>
<i>Página 7</i>	<a href="https://www.uca.es/evento/reading-in-europe-today-reading-and-writing-literary-texts-in-the-age-of-digital-humanities/">https://www.uca.es/evento/reading-in-europe-today-reading-and-writing-literary-texts-in-the-age-of-digital-humanities/</a>
<i>Página 8</i>	<a href="https://www.uca.es/los-campus/">https://www.uca.es/los-campus/</a>
<i>Página 9</i>	<a href="https://www.uca.es/acceso-universidad/">https://www.uca.es/acceso-universidad/</a>
<i>Página 10</i>	<a href="https://www.uca.es/los-campus/jerez/">https://www.uca.es/los-campus/jerez/</a>
<i>Página 11</i>	<a href="https://www.uca.es/canal_uca/la-coquina-historias-del-manana-3/">https://www.uca.es/canal_uca/la-coquina-historias-del-manana-3/</a>
<i>Página 12</i>	<a href="https://www.uca.es/equipo-de-gobierno/">https://www.uca.es/equipo-de-gobierno/</a>
<i>Página 13</i>	<a href="https://www.uca.es/los-campus/cadiz/">https://www.uca.es/los-campus/cadiz/</a>
<i>Página 14</i>	<a href="https://www.uca.es/organos-de-representacion/">https://www.uca.es/organos-de-representacion/</a>
<i>Página 15</i>	<a href="https://www.uca.es/los-campus/bahia-de-algeciras/">https://www.uca.es/los-campus/bahia-de-algeciras/</a>
<i>Página 16</i>	<a href="https://www.uca.es/historia-de-la-universidad-de-cadiz/">https://www.uca.es/historia-de-la-universidad-de-cadiz/</a>
<i>Página 17</i>	<a href="https://www.uca.es/empresas/">https://www.uca.es/empresas/</a>
<i>Página 18</i>	<a href="https://www.uca.es/estudiantes/">https://www.uca.es/estudiantes/</a>
<i>Página 19</i>	<a href="https://www.uca.es/wp_personal/">https://www.uca.es/wp_personal/</a>
<i>Página 20</i>	<a href="https://www.uca.es/los-campus/puerto-real/">https://www.uca.es/los-campus/puerto-real/</a>
<i>Página 21</i>	<a href="https://www.uca.es/aulas-universitarias/">https://www.uca.es/aulas-universitarias/</a>
<i>Página 22</i>	<a href="https://www.uca.es/cadix/?lang=fr">https://www.uca.es/cadix/?lang=fr</a>
<i>Página 23</i>	<a href="https://www.uca.es/the-campus/cadiz/?lang=en">https://www.uca.es/the-campus/cadiz/?lang=en</a>
<i>Página 24</i>	<a href="https://www.uca.es/equipe-de-gouvernement/?lang=fr">https://www.uca.es/equipe-de-gouvernement/?lang=fr</a>
<i>Página 25</i>	<a href="https://www.uca.es/government-team/?lang=en">https://www.uca.es/government-team/?lang=en</a>
<i>Página 26</i>	<a href="https://www.uca.es/noticia/el-sello-editorial-uca-presenta-cuestiones-de-linguistica-clinica/">https://www.uca.es/noticia/el-sello-editorial-uca-presenta-cuestiones-de-linguistica-clinica/</a>

El análisis se ha ejecutado con la siguiente configuración:

- Origen: Lista de páginas
- Comprobación de enlaces rotos: No
- Metodología Seguimiento Simplificado UNE-EN301549:2019



### 3. RESUMEN DE RESULTADOS

---

#### 3.1. RESULTADOS GLOBALES

En este apartado se muestran los resultados globales del sitio web calculados de acuerdo a la metodología actual del Observatorio de Accesibilidad Web. Los resultados calculados son los siguientes:

La **puntuación media del sitio web** refleja la cantidad de verificaciones de accesibilidad que se satisfacen correctamente, ya sean de nivel de adecuación A o AA. Por lo tanto, cuanto más alta sea la puntuación, más verificaciones de accesibilidad se están cumpliendo.

El **nivel de adecuación estimado** del sitio web (No válido, A o AA) está relacionado con el nivel de adecuación de las verificaciones que se satisfacen. Si los fallos se concentran en verificaciones de nivel de adecuación A, el nivel de adecuación estimado será 'No válido' aunque la puntuación media del sitio web sea alta.

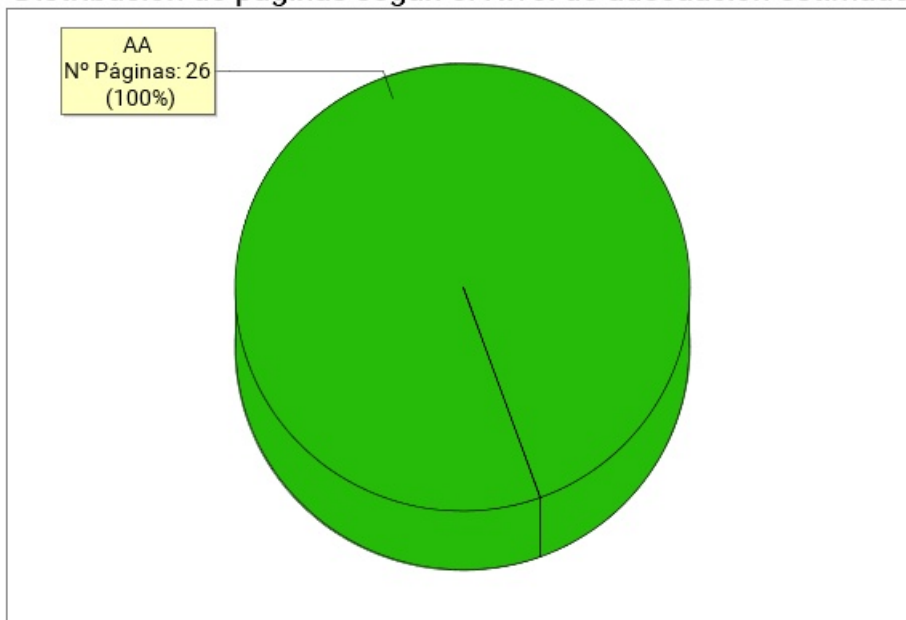
La **situación de cumplimiento estimada** del sitio web (No conforme, Parcialmente conforme o Plenamente conforme) está relacionada con la conformidad (No aplica, Conforme o No conforme) de cada una de las verificaciones a nivel de sitio web.

Los datos reflejados son ESTIMATIVOS. Para conocer la situación REAL es SIEMPRE necesaria una revisión manual experta complementando todos los requisitos de UNE-EN 301 549:2019.

	Resultado
Puntuación media del sitio web	8.71
Nivel de adecuación estimado	AA
Situación de cumplimiento estimada	Parcialmente conforme

A continuación se muestra la distribución de páginas según el nivel de adecuación estimado (No válido, A o AA).

**Distribución de páginas según el Nivel de adecuación estimado**



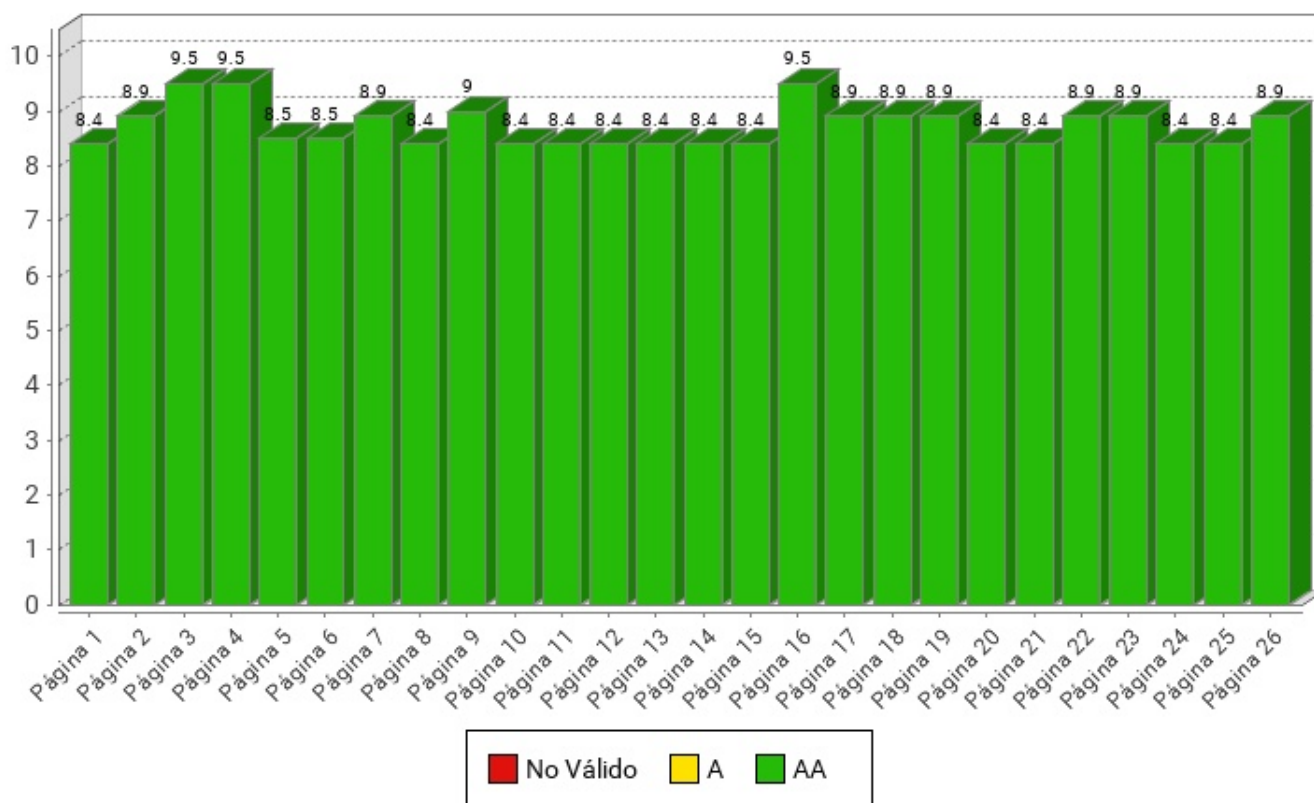
Nivel de adecuación estimado	Número de páginas	Porcentaje de páginas
AA	26	100%
A	0	0%
No Válido	0	0%

### 3.2. PUNTUACIÓN MEDIA Y NIVEL DE ADECUACIÓN ESTIMADO DE CADA PÁGINA

Se muestra a continuación de forma esquemática el resultado obtenido en el análisis individual de cada página, indicando la Puntuación Media de Página (PMP) y el grado de adecuación en cada caso.

En el eje X de la gráfica se muestran las páginas analizadas en el sitio web, mientras que el eje Y representa la puntuación obtenida por cada una de ellas. Además, la barra de puntuación de cada página indica mediante el código de color "Rojo - Amarillo - Verde", el grado de adecuación obtenido (No Válido, A, AA).

**Puntuación media y Nivel de adecuación estimado de página**





Página	Puntuación Media	Nivel de adecuación estimado
<i>Página 1</i>	8.4	AA
<i>Página 2</i>	8.9	AA
<i>Página 3</i>	9.5	AA
<i>Página 4</i>	9.5	AA
<i>Página 5</i>	8.5	AA
<i>Página 6</i>	8.5	AA
<i>Página 7</i>	8.9	AA
<i>Página 8</i>	8.4	AA
<i>Página 9</i>	9.0	AA
<i>Página 10</i>	8.4	AA
<i>Página 11</i>	8.4	AA
<i>Página 12</i>	8.4	AA
<i>Página 13</i>	8.4	AA
<i>Página 14</i>	8.4	AA
<i>Página 15</i>	8.4	AA
<i>Página 16</i>	9.5	AA
<i>Página 17</i>	8.9	AA
<i>Página 18</i>	8.9	AA
<i>Página 19</i>	8.9	AA
<i>Página 20</i>	8.4	AA
<i>Página 21</i>	8.4	AA
<i>Página 22</i>	8.9	AA
<i>Página 23</i>	8.9	AA
<i>Página 24</i>	8.4	AA
<i>Página 25</i>	8.4	AA
<i>Página 26</i>	8.9	AA

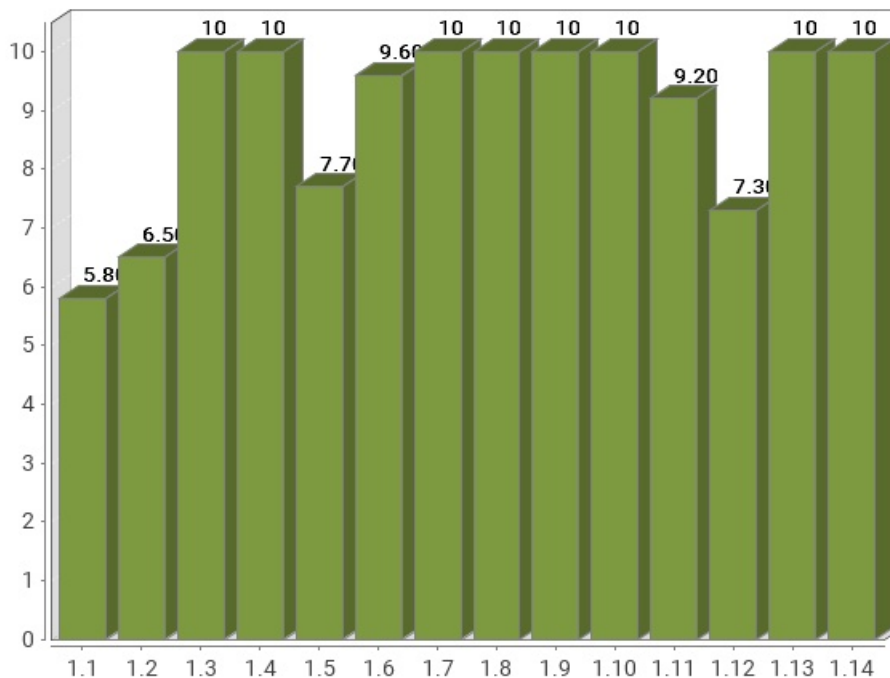
### 3.3. PUNTUACIÓN MEDIA DE VERIFICACIÓN A NIVEL DE SITIO WEB

A continuación se presentan, a nivel de sitio web, la puntuación media de cada verificación agregando los resultados de todas las páginas analizadas, en primer lugar para las verificaciones de nivel de adecuación A y en segundo lugar para las verificaciones de nivel de adecuación AA.

El eje X de las gráficas representa cada una de las verificaciones analizadas en un nivel de adecuación, y el eje Y presenta la Puntuación Media de verificación (PMV) obtenida agregando los resultados de todas las páginas analizadas. Aquellas verificaciones con una puntuación más baja son las que presentan mayores problemas de accesibilidad y sobre las cuáles habrá que concentrar los esfuerzos de mejora. Los valores "NP - No puntúa" indican que no hay ningún elemento de ese tipo analizable en la muestra y, por lo tanto, no suponen problemas de accesibilidad.

### 3.3.1. PUNTUACIONES MEDIAS DE VERIFICACIONES. NIVEL A

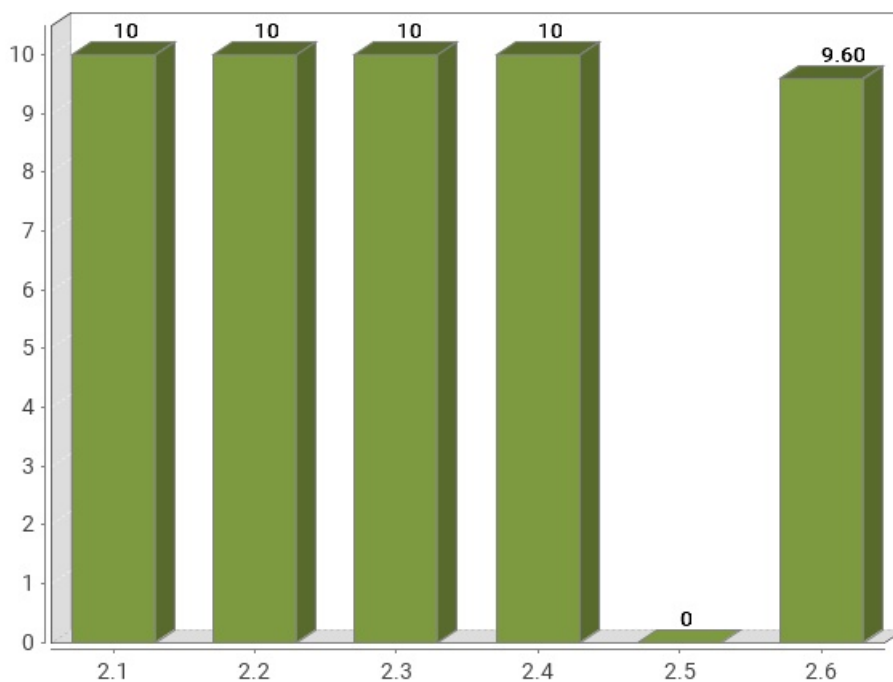
Puntuación media de verificación. Nivel de adecuación A



Verificación	Puntuación media
1.1 Existencia de alternativas textuales	5.80
1.2 Uso de encabezados	6.50
1.3 Uso de listas	10
1.4 Tablas de datos	10
1.5 Agrupación estructural	7.70
1.6 Separación de contenido y presentación	9.60
1.7 Identificación del idioma principal	10
1.8 Navegación con javascript accesible y control de usuario	10
1.9 Formularios y etiquetas	10
1.10 Formularios y estructura	10
1.11 Título de página y de marcos	9.20
1.12 Enlaces descriptivos	7.30
1.13 Cambios de contexto	10
1.14 Compatibilidad	10
<b>Puntuación Media A</b>	<b>9.01</b>

### 3.3.2. PUNTUACIONES MEDIAS DE VERIFICACIONES. NIVEL AA

### Puntuación media de verificación. Nivel de adecuación AA



Verificación	Puntuación media
2.1 Identificación de los cambios de idioma	10
2.2 Legibilidad y contraste	10
2.3 Maquetación adaptable	10
2.4 Múltiples vías de navegación	10
2.5 Independencia del dispositivo	0
2.6 Navegación consistente	9.60
<b>Puntuación Media AA</b>	<b>8.27</b>

## 4. RESULTADOS POR VERIFICACIÓN Y PÁGINA

---

En este apartado se presenta en modo tabla el **Valor** y la **Modalidad** de cada una de las verificaciones recogidas en la metodología del observatorio y para cada una de las páginas analizadas.

Además, la última fila de cada tabla recoge la **Conformidad** estimada de cada verificación a nivel de sitio web.

Por lo tanto, se puede ver de forma rápida y visual en qué páginas hay que **concentrar esfuerzos** para mejorar los resultados del observatorio (aquellas con **modalidad Falla o puntuación cero**).

Una página tendrá **Valor "0"** y **Modalidad "Pasa"** cuando tenga algún problema menor de accesibilidad. Esto quiere decir que hay algún aspecto que corregir pero este no es tan grave como para asignarle modalidad "Falla". Para mejorar la accesibilidad los primeros esfuerzos se deben enfocar en solucionar los problemas que originan modalidad "Falla".



#### 4.1. TABLA DE RESULTADOS POR VERIFICACIÓN Y PÁGINA. NIVEL A

Página	1.1	1.2	1.3	1.4	1.5	1.6	1.7	1.8	1.9	1.10	1.11	1.12	1.13	1.14
<i>Página 1</i>	1 P	0 F	1 P	- P	1 P	1 P	1 P	1 P	1 P	1 P	1 P	1 P	1 P	1 P
<i>Página 2</i>	1 P	0 F	1 P	- P	1 P	1 P	1 P	1 P	1 P	1 P	1 P	1 P	1 P	1 P
<i>Página 3</i>	1 P	1 P	1 P	- P	1 P	1 P	1 P	1 P	1 P	1 P	1 P	1 P	1 P	1 P
<i>Página 4</i>	1 P	1 P	1 P	- P	1 P	1 P	1 P	1 P	1 P	1 P	1 P	1 P	1 P	1 P
<i>Página 5</i>	1 P	1 P	1 P	1 P	1 P	0 F	1 P	1 P	1 P	1 P	1 P	0 F	1 P	1 P
<i>Página 6</i>	1 P	1 P	1 P	1 P	0 F	1 P	1 P	1 P	1 P	1 P	1 P	0 F	1 P	1 P
<i>Página 7</i>	1 P	1 P	1 P	- P	0 F	1 P	1 P	1 P	1 P	1 P	1 P	1 P	1 P	1 P
<i>Página 8</i>	0 F	1 P	1 P	- P	0 F	1 P	1 P	1 P	1 P	1 P	1 P	1 P	1 P	1 P
<i>Página 9</i>	1 P	1 P	1 P	1 P	1 P	1 P	1 P	1 P	1 P	1 P	1 P	0 F	1 P	1 P
<i>Página 10</i>	0 F	1 P	1 P	- P	1 P	1 P	1 P	1 P	1 P	1 P	1 P	0 F	1 P	1 P
<i>Página 11</i>	1 P	1 P	1 P	- P	0 F	1 P	1 P	1 P	1 P	1 P	0 F	1 P	1 P	1 P
<i>Página 12</i>	0 F	0 F	1 P	- P	1 P	1 P	1 P	1 P	1 P	1 P	1 P	1 P	1 P	1 P
<i>Página 13</i>	0 F	1 P	1 P	- P	1 P	1 P	1 P	1 P	1 P	1 P	1 P	0 F	1 P	1 P
<i>Página 14</i>	0 F	0 F	1 P	- P	1 P	1 P	1 P	1 P	1 P	1 P	1 P	1 P	1 P	1 P
<i>Página 15</i>	1 P	1 P	1 P	- P	0 F	1 P	1 P	1 P	1 P	1 P	0 F	1 P	1 P	1 P
<i>Página 16</i>	1 P	1 P	1 P	- P	1 P	1 P	1 P	1 P	1 P	1 P	1 P	1 P	1 P	1 P
<i>Página 17</i>	1 P	0 F	1 P	- P	1 P	1 P	1 P	1 P	1 P	1 P	1 P	1 P	1 P	1 P
<i>Página 18</i>	1 P	1 P	1 P	- P	0 F	1 P	1 P	1 P	1 P	1 P	1 P	1 P	1 P	1 P
<i>Página 19</i>	1 P	1 P	1 P	- P	1 P	1 P	1 P	1 P	1 P	1 P	1 P	0 F	1 P	1 P
<i>Página 20</i>	0 F	1 P	1 P	- P	1 P	1 P	1 P	1 P	1 P	1 P	1 P	0 F	1 P	1 P
<i>Página 21</i>	0 F	0 F	1 P	- P	1 P	1 P	1 P	1 P	1 P	1 P	1 P	1 P	1 P	1 P
<i>Página 22</i>	0 F	1 P	1 P	- P	1 P	1 P	1 P	1 P	1 P	1 P	1 P	1 P	1 P	1 P
<i>Página 23</i>	0 F	1 P	1 P	- P	1 P	1 P	1 P	1 P	1 P	1 P	1 P	1 P	1 P	1 P
<i>Página 24</i>	0 F	0 F	1 P	- P	1 P	1 P	1 P	1 P	1 P	1 P	1 P	1 P	1 P	1 P
<i>Página 25</i>	0 F	0 F	1 P	- P	1 P	1 P	1 P	1 P	1 P	1 P	1 P	1 P	1 P	1 P
<i>Página 26</i>	1 P	0 F	1 P	- P	1 P	1 P	1 P	1 P	1 P	1 P	1 P	1 P	1 P	1 P
Sitio web	NC	NC	C	C	NC	C	C	C	C	C	C	NC	C	C

**Modalidad de Verificación en una página**

-: Valor No Puntúa  
1: Valor 1  
0: Valor 0  
P: Modalidad PASA  
F: Modalidad FALLA

**Conformidad de verificación en el sitio web**

C: Conforme  
NC: No conforme  
NA: No aplica

**Verificaciones**

- 1.1 Existencia de alternativas textuales
- 1.2 Uso de encabezados
- 1.3 Uso de listas
- 1.4 Tablas de datos
- 1.5 Agrupación estructural
- 1.6 Separación de contenido y presentación
- 1.7 Identificación del idioma principal
- 1.8 Navegación con javascript accesible y control de usuario
- 1.9 Formularios y etiquetas
- 1.10 Formularios y estructura
- 1.11 Título de página y de marcos
- 1.12 Enlaces descriptivos
- 1.13 Cambios de contexto
- 1.14 Compatibilidad

## 4.2. TABLA DE RESULTADOS POR VERIFICACIÓN Y PÁGINA. NIVEL AA

Página	2.1	2.2	2.3	2.4	2.5	2.6
<a href="#">Página 1</a>	1 P	1 P	1 P	1 P	0 F	0 F
<a href="#">Página 2</a>	1 P	1 P	1 P	1 P	0 F	1 P
<a href="#">Página 3</a>	1 P	1 P	1 P	1 P	0 F	1 P
<a href="#">Página 4</a>	1 P	1 P	1 P	1 P	0 F	1 P
<a href="#">Página 5</a>	1 P	1 P	1 P	1 P	0 F	1 P
<a href="#">Página 6</a>	1 P	1 P	1 P	1 P	0 F	1 P
<a href="#">Página 7</a>	1 P	1 P	1 P	1 P	0 F	1 P
<a href="#">Página 8</a>	1 P	1 P	1 P	1 P	0 F	1 P
<a href="#">Página 9</a>	1 P	1 P	1 P	1 P	0 F	1 P
<a href="#">Página 10</a>	1 P	1 P	1 P	1 P	0 F	1 P
<a href="#">Página 11</a>	1 P	1 P	1 P	1 P	0 F	1 P
<a href="#">Página 12</a>	1 P	1 P	1 P	1 P	0 F	1 P
<a href="#">Página 13</a>	1 P	1 P	1 P	1 P	0 F	1 P
<a href="#">Página 14</a>	1 P	1 P	1 P	1 P	0 F	1 P
<a href="#">Página 15</a>	1 P	1 P	1 P	1 P	0 F	1 P
<a href="#">Página 16</a>	1 P	1 P	1 P	1 P	0 F	1 P
<a href="#">Página 17</a>	1 P	1 P	1 P	1 P	0 F	1 P
<a href="#">Página 18</a>	1 P	1 P	1 P	1 P	0 F	1 P
<a href="#">Página 19</a>	1 P	1 P	1 P	1 P	0 F	1 P
<a href="#">Página 20</a>	1 P	1 P	1 P	1 P	0 F	1 P
<a href="#">Página 21</a>	1 P	1 P	1 P	1 P	0 F	1 P
<a href="#">Página 22</a>	1 P	1 P	1 P	1 P	0 F	1 P
<a href="#">Página 23</a>	1 P	1 P	1 P	1 P	0 F	1 P
<a href="#">Página 24</a>	1 P	1 P	1 P	1 P	0 F	1 P
<a href="#">Página 25</a>	1 P	1 P	1 P	1 P	0 F	1 P
<a href="#">Página 26</a>	1 P	1 P	1 P	1 P	0 F	1 P
Sitio web	C	C	C	C	NC	C

### Modalidad de Verificación en una página

-: Valor No Puntuado  
 1: Valor 1  
 0: Valor 0  
 P: Modalidad PASA  
 F: Modalidad FALLA

### Conformidad de verificación en el sitio web

C: Conforme  
 NC: No conforme  
 NA: No aplica

### Verificaciones

2.1 Identificación de los cambios de idioma  
 2.2 Legibilidad y contraste  
 2.3 Maquetación adaptable  
 2.4 Múltiples vías de navegación  
 2.5 Independencia del dispositivo  
 2.6 Navegación consistente

## 5. RESULTADOS: PÁGINA 1

Título	Portal UCA – Portal principal de la Universidad de Cádiz
URL	<a href="https://www.uca.es/">https://www.uca.es/</a>
Puntuación media	8.40
Nivel de adecuación estimado	AA

### Verificaciones. Nivel de adecuación A

Verificación	Valor	Modalidad
1.1 Existencia de alternativas textuales	1	Pasa
1.2 Uso de encabezados	0	Falla
1.3 Uso de listas	1	Pasa
1.4 Tablas de datos	No aplica	Pasa
1.5 Agrupación estructural	1	Pasa
1.6 Separación de contenido y presentación	1	Pasa
1.7 Identificación del idioma principal	1	Pasa
1.8 Navegación con javascript accesible y control de usuario	1	Pasa
1.9 Formularios y etiquetas	1	Pasa
1.10 Formularios y estructura	1	Pasa
1.11 Título de página y de marcos	1	Pasa
1.12 Enlaces descriptivos	1	Pasa
1.13 Cambios de contexto	1	Pasa
1.14 Compatibilidad	1	Pasa

### Verificaciones. Nivel de adecuación AA

Verificación	Valor	Modalidad
2.1 Identificación de los cambios de idioma	1	Pasa
2.2 Legibilidad y contraste	1	Pasa
2.3 Maquetación adaptable	1	Pasa
2.4 Múltiples vías de navegación	1	Pasa
2.5 Independencia del dispositivo	0	Falla
2.6 Navegación consistente	0	Falla

## 5.1. INCIDENCIAS.NIVEL DE ADECUACIÓN A

### 1.2 Uso de encabezados

**Problema Encabezados consecutivos del mismo nivel (o superior) sin contenido entre ellos.**

Los elementos de encabezado (H1...H6) sirven para identificar los títulos de las diferentes secciones en las que se estructura un documento. El nivel empleado en cada encabezado es lo que definirá la estructura jerárquica de las secciones del documento. Por tanto, esta estructura de encabezados y los niveles empleados ha de ser correcta reflejando la estructura lógica del contenido de la página, identificando como encabezados todos los títulos de sección, sin emplear elementos de encabezado únicamente para crear efectos de presentación y sin saltarse niveles intermedios al descender en la jerarquía de encabezados.

Cada encabezado ha de disponer de la correspondiente sección de contenido a la que titulan. Un encabezado que no tenga su correspondiente sección de contenido no tiene razón de ser y podrá generar confusión a los usuarios. Por tanto, debe existir algún contenido textual entre un encabezado y el siguiente encabezado del mismo nivel o de un nivel superior. Por ejemplo, debe existir contenido entre secuencias de encabezados del tipo (H2, H2) o (H2, H1).

Una estructura correcta de encabezados es de gran importancia ya que las aplicaciones de usuario y los productos de apoyo, como los lectores de pantalla, pueden proporcionar mecanismos especiales de navegación que permitan a los usuarios acceder de forma rápida a las distintas secciones que componen una página web (p. ej. mediante una índice o mapa del documento con accesos directos a las diferentes secciones del mismo).

Línea	Columna	Código
1119	32	<H2 class="bold-first">

## 5.2. INCIDENCIAS.NIVEL DE ADECUACIÓN AA

### 2.5 Independencia del dispositivo

**Problema Indicador del foco del teclado no visible.**

El indicador del foco del teclado ha de ser visible de forma que los usuarios que empleen un navegador gráfico junto con un teclado o un dispositivo similar como medio de interacción (personas con discapacidades motrices) puedan ver la posición del foco mientras tabulan por los elementos de interacción de la página. Para ello ha de respetarse el indicador del foco usado por defecto en los navegadores (sin eliminarlo con propiedades como outline: none) y, en caso de modificarlo, será sólo para mejorar su visibilidad no para eliminarlo.

Línea	Columna	Código
5	55121	<a href="https://www.uca.es/wp-content/themes/theme_main_uca/bootstrap/css/bootstrap.min.css?ver=1.2.55">https://www.uca.es/wp-content/themes/theme_main_uca/bootstrap/css/bootstrap.min.css?ver=1.2.55</a> outline:0
5	55121	<a href="https://www.uca.es/wp-content/themes/theme_main_uca/bootstrap/css/bootstrap.min.css?ver=1.2.55">https://www.uca.es/wp-content/themes/theme_main_uca/bootstrap/css/bootstrap.min.css?ver=1.2.55</a> outline:0
5	55121	<a href="https://www.uca.es/wp-content/themes/theme_main_uca/bootstrap/css/bootstrap.min.css?ver=1.2.55">https://www.uca.es/wp-content/themes/theme_main_uca/bootstrap/css/bootstrap.min.css?ver=1.2.55</a> outline:0
5	55121	<a href="https://www.uca.es/wp-content/themes/theme_main_uca/bootstrap/css/bootstrap.min.css?ver=1.2.55">https://www.uca.es/wp-content/themes/theme_main_uca/bootstrap/css/bootstrap.min.css?ver=1.2.55</a> outline:0

Línea	Columna	Código
5	55121	<code>https://www.uca.es/wp-content/themes/theme_main_uca/bootstrap/css/bootstrap.min.css?ver=1.2.55</code> outline:0
5	55121	<code>https://www.uca.es/wp-content/themes/theme_main_uca/bootstrap/css/bootstrap.min.css?ver=1.2.55</code> outline:0
5	55121	<code>https://www.uca.es/wp-content/themes/theme_main_uca/bootstrap/css/bootstrap.min.css?ver=1.2.55</code> outline:0
5	55121	<code>https://www.uca.es/wp-content/themes/theme_main_uca/bootstrap/css/bootstrap.min.css?ver=1.2.55</code> outline:0
5	55121	<code>https://www.uca.es/wp-content/themes/theme_main_uca/bootstrap/css/bootstrap.min.css?ver=1.2.55</code> outline:0
5	55121	<code>https://www.uca.es/wp-content/themes/theme_main_uca/bootstrap/css/bootstrap.min.css?ver=1.2.55</code> outline:0
5	55121	<code>https://www.uca.es/wp-content/themes/theme_main_uca/bootstrap/css/bootstrap.min.css?ver=1.2.55</code> outline:0
5	55121	<code>https://www.uca.es/wp-content/themes/theme_main_uca/bootstrap/css/bootstrap.min.css?ver=1.2.55</code> outline:0

## 2.6 Navegación consistente

### **Problema** Enlaces situados de forma contigua que apuntan al mismo destino.

La repetición de enlaces consecutivos a un mismo destino sólo sirve para añadir 'ruido' y contenido innecesario que entorpece la legibilidad y la interacción con la página a determinados usuarios como a aquellos que emplean un lector de pantalla.

Es el caso, por ejemplo, del uso de imágenes situadas de forma contigua a enlaces textuales marcándose ambos como dos enlaces independientes en lugar de utilizar un único enlace que englobe ambos elementos.

Línea	Columna	Código
641	102	<code>&lt;A class="right carousel-control" data-slide="next" href="#valoresUCA" role="button"&gt; &lt;SPAN aria-hidden="true" class="glyphicon glyphicon-chevron-right"/&gt; &lt;SPAN class="sr-only"&gt; Next &lt;/SPAN&gt; &lt;/A&gt;</code>
1043	103	<code>&lt;A class="right carousel-control" data-slide="next" href="#destacadosX" role="button"&gt; &lt;SPAN aria-hidden="true" class="glyphicon glyphicon-chevron-right"/&gt; &lt;SPAN class="sr-only"&gt; Next &lt;/SPAN&gt; &lt;/A&gt;</code>

## 6. RESULTADOS: PÁGINA 2

Título	Mapa del Sitio – Portal UCA
URL	<a href="https://www.uca.es/sitemap/">https://www.uca.es/sitemap/</a>
Puntuación media	8.90
Nivel de adecuación estimado	AA

### Verificaciones. Nivel de adecuación A

Verificación	Valor	Modalidad
1.1 Existencia de alternativas textuales	1	Pasa
1.2 Uso de encabezados	0	Falla
1.3 Uso de listas	1	Pasa
1.4 Tablas de datos	No aplica	Pasa
1.5 Agrupación estructural	1	Pasa
1.6 Separación de contenido y presentación	1	Pasa
1.7 Identificación del idioma principal	1	Pasa
1.8 Navegación con javascript accesible y control de usuario	1	Pasa
1.9 Formularios y etiquetas	1	Pasa
1.10 Formularios y estructura	1	Pasa
1.11 Título de página y de marcos	1	Pasa
1.12 Enlaces descriptivos	1	Pasa
1.13 Cambios de contexto	1	Pasa
1.14 Compatibilidad	1	Pasa

### Verificaciones. Nivel de adecuación AA

Verificación	Valor	Modalidad
2.1 Identificación de los cambios de idioma	1	Pasa
2.2 Legibilidad y contraste	1	Pasa
2.3 Maquetación adaptable	1	Pasa
2.4 Múltiples vías de navegación	1	Pasa
2.5 Independencia del dispositivo	0	Falla
2.6 Navegación consistente	1	Pasa

## 6.1. INCIDENCIAS.NIVEL DE ADECUACIÓN A

### 1.2 Uso de encabezados

#### **Problema** Salto en los niveles de encabezado

Los elementos de encabezado (H1...H6) sirven para identificar los títulos de las diferentes secciones en las que se estructura un documento. El nivel empleado en cada encabezado es lo que definirá la estructura jerárquica de las secciones del documento. Por tanto, esta estructura de encabezados y los niveles empleados ha de ser correcta reflejando la estructura lógica del contenido de la página, identificando como encabezados todos los títulos de sección, sin emplear elementos de encabezado únicamente para crear efectos de presentación y sin saltarse niveles intermedios al descender en la jerarquía de encabezados (p. ej. sin pasar de un nivel de encabezado H2 a un nivel H4 en lugar de a un H3).

En este caso, se están produciendo saltos en los niveles de encabezado que deben ser solucionados.

Una estructura correcta de encabezados es de gran importancia ya que las aplicaciones de usuario y los productos de apoyo, como los lectores de pantalla, pueden proporcionar mecanismos especiales de navegación que permitan a los usuarios acceder de forma rápida a las distintas secciones que componen una página web (p. ej. mediante una índice o mapa del documento con accesos directos a las diferentes secciones del mismo).

Línea	Columna	Código
543	25	<code>&lt;H4 class="panel-title"&gt;&lt;A aria-controls="collapseOne" aria-expanded="true" data-parent="#accordion" data-toggle="collapse" href="#collapse1" role="button"&gt;Intranet UCA &lt;I class="more-less fa fa-angle-down" /&gt;&lt;/A&gt;&lt;/H4&gt;</code>

## 6.2. INCIDENCIAS.NIVEL DE ADECUACIÓN AA

### 2.5 Independencia del dispositivo

#### **Problema** Indicador del foco del teclado no visible.

El indicador del foco del teclado ha de ser visible de forma que los usuarios que empleen un navegador gráfico junto con un teclado o un dispositivo similar como medio de interacción (personas con discapacidades motrices) puedan ver la posición del foco mientras tabulan por los elementos de interacción de la página. Para ello ha de respetarse el indicador del foco usado por defecto en los navegadores (sin eliminarlo con propiedades como outline: none) y, en caso de modificarlo, será sólo para mejorar su visibilidad no para eliminarlo.

Línea	Columna	Código
5	55121	<code>https://www.uca.es/wp-content/themes/theme_main_uca/bootstrap/css/bootstrap.min.css?ver=1.2.55 outline:0</code>
5	55121	<code>https://www.uca.es/wp-content/themes/theme_main_uca/bootstrap/css/bootstrap.min.css?ver=1.2.55 outline:0</code>
5	55121	<code>https://www.uca.es/wp-content/themes/theme_main_uca/bootstrap/css/bootstrap.min.css?ver=1.2.55 outline:0</code>
5	55121	<code>https://www.uca.es/wp-content/themes/theme_main_uca/bootstrap/css/bootstrap.min.css?ver=1.2.55 outline:0</code>



Línea	Columna	Código
5	55121	<a href="https://www.uca.es/wp-content/themes/theme_main_uca/bootstrap/css/bootstrap.min.css?ver=1.2.55">https://www.uca.es/wp-content/themes/theme_main_uca/bootstrap/css/bootstrap.min.css?ver=1.2.55</a> outline:0
5	55121	<a href="https://www.uca.es/wp-content/themes/theme_main_uca/bootstrap/css/bootstrap.min.css?ver=1.2.55">https://www.uca.es/wp-content/themes/theme_main_uca/bootstrap/css/bootstrap.min.css?ver=1.2.55</a> outline:0
5	55121	<a href="https://www.uca.es/wp-content/themes/theme_main_uca/bootstrap/css/bootstrap.min.css?ver=1.2.55">https://www.uca.es/wp-content/themes/theme_main_uca/bootstrap/css/bootstrap.min.css?ver=1.2.55</a> outline:0
5	55121	<a href="https://www.uca.es/wp-content/themes/theme_main_uca/bootstrap/css/bootstrap.min.css?ver=1.2.55">https://www.uca.es/wp-content/themes/theme_main_uca/bootstrap/css/bootstrap.min.css?ver=1.2.55</a> outline:0
5	55121	<a href="https://www.uca.es/wp-content/themes/theme_main_uca/bootstrap/css/bootstrap.min.css?ver=1.2.55">https://www.uca.es/wp-content/themes/theme_main_uca/bootstrap/css/bootstrap.min.css?ver=1.2.55</a> outline:0
5	55121	<a href="https://www.uca.es/wp-content/themes/theme_main_uca/bootstrap/css/bootstrap.min.css?ver=1.2.55">https://www.uca.es/wp-content/themes/theme_main_uca/bootstrap/css/bootstrap.min.css?ver=1.2.55</a> outline:0
5	55121	<a href="https://www.uca.es/wp-content/themes/theme_main_uca/bootstrap/css/bootstrap.min.css?ver=1.2.55">https://www.uca.es/wp-content/themes/theme_main_uca/bootstrap/css/bootstrap.min.css?ver=1.2.55</a> outline:0

## 7. RESULTADOS: PÁGINA 3

Título	Aviso legal – Portal UCA
URL	<a href="https://www.uca.es/aviso-legal/">https://www.uca.es/aviso-legal/</a>
Puntuación media	9.50
Nivel de adecuación estimado	AA

### Verificaciones. Nivel de adecuación A

Verificación	Valor	Modalidad
1.1 Existencia de alternativas textuales	1	Pasa
1.2 Uso de encabezados	1	Pasa
1.3 Uso de listas	1	Pasa
1.4 Tablas de datos	No aplica	Pasa
1.5 Agrupación estructural	1	Pasa
1.6 Separación de contenido y presentación	1	Pasa
1.7 Identificación del idioma principal	1	Pasa
1.8 Navegación con javascript accesible y control de usuario	1	Pasa
1.9 Formularios y etiquetas	1	Pasa
1.10 Formularios y estructura	1	Pasa
1.11 Título de página y de marcos	1	Pasa
1.12 Enlaces descriptivos	1	Pasa
1.13 Cambios de contexto	1	Pasa
1.14 Compatibilidad	1	Pasa

### Verificaciones. Nivel de adecuación AA

Verificación	Valor	Modalidad
2.1 Identificación de los cambios de idioma	1	Pasa
2.2 Legibilidad y contraste	1	Pasa
2.3 Maquetación adaptable	1	Pasa
2.4 Múltiples vías de navegación	1	Pasa
2.5 Independencia del dispositivo	0	Falla
2.6 Navegación consistente	1	Pasa

## 7.1. INCIDENCIAS.NIVEL DE ADECUACIÓN AA

### 2.5 Independencia del dispositivo

**Problema**      **Indicador del foco del teclado no visible.**

El indicador del foco del teclado ha de ser visible de forma que los usuarios que empleen un navegador gráfico junto con un teclado o un dispositivo similar como medio de interacción (personas con discapacidades motrices) puedan ver la posición del foco mientras tabulan por los elementos de interacción de la página. Para ello ha de respetarse el indicador del foco usado por defecto en los navegadores (sin eliminarlo con propiedades como outline: none) y, en caso de modificarlo, será sólo para mejorar su visibilidad no para eliminarlo.

Línea	Columna	Código
5	55121	https://www.uca.es/wp-content/themes/theme_main_uca/bootstrap/css/bootstrap.min.css?ver=1.2.55 outline:0
5	55121	https://www.uca.es/wp-content/themes/theme_main_uca/bootstrap/css/bootstrap.min.css?ver=1.2.55 outline:0
5	55121	https://www.uca.es/wp-content/themes/theme_main_uca/bootstrap/css/bootstrap.min.css?ver=1.2.55 outline:0
5	55121	https://www.uca.es/wp-content/themes/theme_main_uca/bootstrap/css/bootstrap.min.css?ver=1.2.55 outline:0
5	55121	https://www.uca.es/wp-content/themes/theme_main_uca/bootstrap/css/bootstrap.min.css?ver=1.2.55 outline:0
5	55121	https://www.uca.es/wp-content/themes/theme_main_uca/bootstrap/css/bootstrap.min.css?ver=1.2.55 outline:0
5	55121	https://www.uca.es/wp-content/themes/theme_main_uca/bootstrap/css/bootstrap.min.css?ver=1.2.55 outline:0
5	55121	https://www.uca.es/wp-content/themes/theme_main_uca/bootstrap/css/bootstrap.min.css?ver=1.2.55 outline:0
5	55121	https://www.uca.es/wp-content/themes/theme_main_uca/bootstrap/css/bootstrap.min.css?ver=1.2.55 outline:0
5	55121	https://www.uca.es/wp-content/themes/theme_main_uca/bootstrap/css/bootstrap.min.css?ver=1.2.55 outline:0
5	55121	https://www.uca.es/wp-content/themes/theme_main_uca/bootstrap/css/bootstrap.min.css?ver=1.2.55 outline:0
5	55121	https://www.uca.es/wp-content/themes/theme_main_uca/bootstrap/css/bootstrap.min.css?ver=1.2.55 outline:0
5	55121	https://www.uca.es/wp-content/themes/theme_main_uca/bootstrap/css/bootstrap.min.css?ver=1.2.55 outline:0
5	55121	https://www.uca.es/wp-content/themes/theme_main_uca/bootstrap/css/bootstrap.min.css?ver=1.2.55 outline:0

## 8. RESULTADOS: PÁGINA 4

Título	Accesibilidad – Portal UCA
URL	<a href="https://www.uca.es/accesibilidad/">https://www.uca.es/accesibilidad/</a>
Puntuación media	9.50
Nivel de adecuación estimado	AA

### Verificaciones. Nivel de adecuación A

Verificación	Valor	Modalidad
1.1 Existencia de alternativas textuales	1	Pasa
1.2 Uso de encabezados	1	Pasa
1.3 Uso de listas	1	Pasa
1.4 Tablas de datos	No aplica	Pasa
1.5 Agrupación estructural	1	Pasa
1.6 Separación de contenido y presentación	1	Pasa
1.7 Identificación del idioma principal	1	Pasa
1.8 Navegación con javascript accesible y control de usuario	1	Pasa
1.9 Formularios y etiquetas	1	Pasa
1.10 Formularios y estructura	1	Pasa
1.11 Título de página y de marcos	1	Pasa
1.12 Enlaces descriptivos	1	Pasa
1.13 Cambios de contexto	1	Pasa
1.14 Compatibilidad	1	Pasa

### Verificaciones. Nivel de adecuación AA

Verificación	Valor	Modalidad
2.1 Identificación de los cambios de idioma	1	Pasa
2.2 Legibilidad y contraste	1	Pasa
2.3 Maquetación adaptable	1	Pasa
2.4 Múltiples vías de navegación	1	Pasa
2.5 Independencia del dispositivo	0	Falla
2.6 Navegación consistente	1	Pasa

## 8.1. INCIDENCIAS.NIVEL DE ADECUACIÓN AA

### 2.5 Independencia del dispositivo

**Problema**      **Indicador del foco del teclado no visible.**

El indicador del foco del teclado ha de ser visible de forma que los usuarios que empleen un navegador gráfico junto con un teclado o un dispositivo similar como medio de interacción (personas con discapacidades motrices) puedan ver la posición del foco mientras tabulan por los elementos de interacción de la página. Para ello ha de respetarse el indicador del foco usado por defecto en los navegadores (sin eliminarlo con propiedades como outline: none) y, en caso de modificarlo, será sólo para mejorar su visibilidad no para eliminarlo.

Línea	Columna	Código
5	55121	<code>https://www.uca.es/wp-content/themes/theme_main_uca/bootstrap/css/bootstrap.min.css?ver=1.2.55</code> <code>outline:0</code>
5	55121	<code>https://www.uca.es/wp-content/themes/theme_main_uca/bootstrap/css/bootstrap.min.css?ver=1.2.55</code> <code>outline:0</code>
5	55121	<code>https://www.uca.es/wp-content/themes/theme_main_uca/bootstrap/css/bootstrap.min.css?ver=1.2.55</code> <code>outline:0</code>
5	55121	<code>https://www.uca.es/wp-content/themes/theme_main_uca/bootstrap/css/bootstrap.min.css?ver=1.2.55</code> <code>outline:0</code>
5	55121	<code>https://www.uca.es/wp-content/themes/theme_main_uca/bootstrap/css/bootstrap.min.css?ver=1.2.55</code> <code>outline:0</code>
5	55121	<code>https://www.uca.es/wp-content/themes/theme_main_uca/bootstrap/css/bootstrap.min.css?ver=1.2.55</code> <code>outline:0</code>
5	55121	<code>https://www.uca.es/wp-content/themes/theme_main_uca/bootstrap/css/bootstrap.min.css?ver=1.2.55</code> <code>outline:0</code>
5	55121	<code>https://www.uca.es/wp-content/themes/theme_main_uca/bootstrap/css/bootstrap.min.css?ver=1.2.55</code> <code>outline:0</code>
5	55121	<code>https://www.uca.es/wp-content/themes/theme_main_uca/bootstrap/css/bootstrap.min.css?ver=1.2.55</code> <code>outline:0</code>
5	55121	<code>https://www.uca.es/wp-content/themes/theme_main_uca/bootstrap/css/bootstrap.min.css?ver=1.2.55</code> <code>outline:0</code>
5	55121	<code>https://www.uca.es/wp-content/themes/theme_main_uca/bootstrap/css/bootstrap.min.css?ver=1.2.55</code> <code>outline:0</code>
5	55121	<code>https://www.uca.es/wp-content/themes/theme_main_uca/bootstrap/css/bootstrap.min.css?ver=1.2.55</code> <code>outline:0</code>
5	55121	<code>https://www.uca.es/wp-content/themes/theme_main_uca/bootstrap/css/bootstrap.min.css?ver=1.2.55</code> <code>outline:0</code>
5	55121	<code>https://www.uca.es/wp-content/themes/theme_main_uca/bootstrap/css/bootstrap.min.css?ver=1.2.55</code> <code>outline:0</code>
5	55121	<code>https://www.uca.es/wp-content/themes/theme_main_uca/bootstrap/css/bootstrap.min.css?ver=1.2.55</code> <code>outline:0</code>
5	55121	<code>https://www.uca.es/wp-content/themes/theme_main_uca/bootstrap/css/bootstrap.min.css?ver=1.2.55</code> <code>outline:0</code>
5	55121	<code>https://www.uca.es/wp-content/themes/theme_main_uca/bootstrap/css/bootstrap.min.css?ver=1.2.55</code> <code>outline:0</code>

## 9. RESULTADOS: PÁGINA 5

Título	Resultados de búsqueda para “estamento” – Portal UCA
URL	<a href="https://www.uca.es/?s=estamento&amp;search_context=global&amp;items_per_page=10">https://www.uca.es/?s=estamento&amp;search_context=global&amp;items_per_page=10</a>
Puntuación media	8.50
Nivel de adecuación estimado	AA

### Verificaciones. Nivel de adecuación A

Verificación	Valor	Modalidad
1.1 Existencia de alternativas textuales	1	Pasa
1.2 Uso de encabezados	1	Pasa
1.3 Uso de listas	1	Pasa
1.4 Tablas de datos	1	Pasa
1.5 Agrupación estructural	1	Pasa
1.6 Separación de contenido y presentación	0	Falla
1.7 Identificación del idioma principal	1	Pasa
1.8 Navegación con javascript accesible y control de usuario	1	Pasa
1.9 Formularios y etiquetas	1	Pasa
1.10 Formularios y estructura	1	Pasa
1.11 Título de página y de marcos	1	Pasa
1.12 Enlaces descriptivos	0	Falla
1.13 Cambios de contexto	1	Pasa
1.14 Compatibilidad	1	Pasa

### Verificaciones. Nivel de adecuación AA

Verificación	Valor	Modalidad
2.1 Identificación de los cambios de idioma	1	Pasa
2.2 Legibilidad y contraste	1	Pasa
2.3 Maquetación adaptable	1	Pasa
2.4 Múltiples vías de navegación	1	Pasa
2.5 Independencia del dispositivo	0	Falla
2.6 Navegación consistente	1	Pasa

## 9.1. INCIDENCIAS.NIVEL DE ADECUACIÓN A

### 1.6 Separación de contenido y presentación

#### **Problema** Empleo de marcado propio de tablas de datos en tablas de maquetación.

No se recomienda el uso de tablas de maquetación. En caso de que se empleen tablas para maquetar contenido, entonces éstas han de ser transparentes para los lectores de pantalla y otros productos de apoyo. Es decir, los usuarios no deben percibir su presencia.

Para ello, éstas no deben incluir elementos o atributos propios de tablas de datos (TH, THEAD, TBODY, TFOOT, CAPTION, summary, title, scope, headers, etc.). Por ejemplo, si una celda no es realmente un encabezamiento, no se debe utilizar el elemento TH para que tenga una apariencia determinada, sino dar formato al texto mediante hojas de estilo.

Línea	Columna	Código
610	64	<TABLE class="uca_datatable hidden" id="uca_datatable">

### 1.12 Enlaces descriptivos

#### **Problema** Enlaces cuyo texto está vacío.

El texto de los enlaces debe ser significativo y resultar útil para identificar la función o el destino de los mismos. En caso de necesitar algún tipo de información adicional ésta se podrá añadir por medio del atributo title, el cuál contendrá todo el texto del enlace además de dicha información adicional.

En todo caso, el texto de los enlaces no podrá estar vacío y en el caso de que su único contenido sea una imagen entonces ésta deberá tener un texto alternativo que sea significativo como texto del enlace.

Línea	Columna	Código
663	116	<A href="http://destrategico.uca.es/seguimientoyevaluacion/ei-formulario/" target="_blank"></A>
729	174	<A href="http://destrategico.uca.es/noticia/comienzan-los-trabajos-para-la-elaboracion-del-plan-director-de-la-facultad-de-derecho/" target="_blank"></A>
794	101	<A href="http://destrategico.uca.es/i-peuca/noticias/not9/" target="_blank"></A>
860	188	<A href="http://destrategico.uca.es/noticia/la-comunidad-universitaria-de-la-uca-presenta-107-propuestas-para-el-eslogan-del-ii-plan-estrategico/" target="_blank"></A>
926	175	<A href="http://destrategico.uca.es/noticia/comienzan-los-trabajos-para-la-elaboracion-del-plan-director-de-la-facultad-de-ciencias/" target="_blank"></A>
992	193	<A href="http://destrategico.uca.es/noticia/el-comite-para-el-ii-plan-estrategico-peuca-de-la-universidad-de-cadiz-se-forma-en-aspectos-metodologicos/" target="_blank"></A>
1058	209	<A href="http://destrategico.uca.es/noticia/la-universidad-de-cadiz-inicia-el-proceso-de-elaboracion-del-ii-peuca-con-la-constitucion-del-comite-del-plan-estrategico/" target="_blank"></A>
1123	101	<A href="http://destrategico.uca.es/i-peuca/noticias/not6/" target="_blank"></A>

Línea	Columna	Código
1259	101	<A href="http://destrategico.uca.es/i-peuca/noticias/not1/" target="_blank"></A>

## 9.2. INCIDENCIAS.NIVEL DE ADECUACIÓN AA

### 2.5 Independencia del dispositivo

#### Problema Indicador del foco del teclado no visible.

El indicador del foco del teclado ha de ser visible de forma que los usuarios que empleen un navegador gráfico junto con un teclado o un dispositivo similar como medio de interacción (personas con discapacidades motrices) puedan ver la posición del foco mientras tabulan por los elementos de interacción de la página. Para ello ha de respetarse el indicador del foco usado por defecto en los navegadores (sin eliminarlo con propiedades como outline: none) y, en caso de modificarlo, será sólo para mejorar su visibilidad no para eliminarlo.

Línea	Columna	Código
5	55121	https://www.uca.es/wp-content/themes/theme_main_uca/bootstrap/css/bootstrap.min.css?ver=1.2.55 outline:0
5	55121	https://www.uca.es/wp-content/themes/theme_main_uca/bootstrap/css/bootstrap.min.css?ver=1.2.55 outline:0
5	55121	https://www.uca.es/wp-content/themes/theme_main_uca/bootstrap/css/bootstrap.min.css?ver=1.2.55 outline:0
5	55121	https://www.uca.es/wp-content/themes/theme_main_uca/bootstrap/css/bootstrap.min.css?ver=1.2.55 outline:0
5	55121	https://www.uca.es/wp-content/themes/theme_main_uca/bootstrap/css/bootstrap.min.css?ver=1.2.55 outline:0
5	55121	https://www.uca.es/wp-content/themes/theme_main_uca/bootstrap/css/bootstrap.min.css?ver=1.2.55 outline:0
5	55121	https://www.uca.es/wp-content/themes/theme_main_uca/bootstrap/css/bootstrap.min.css?ver=1.2.55 outline:0
5	55121	https://www.uca.es/wp-content/themes/theme_main_uca/bootstrap/css/bootstrap.min.css?ver=1.2.55 outline:0
5	55121	https://www.uca.es/wp-content/themes/theme_main_uca/bootstrap/css/bootstrap.min.css?ver=1.2.55 outline:0
5	55121	https://www.uca.es/wp-content/themes/theme_main_uca/bootstrap/css/bootstrap.min.css?ver=1.2.55 outline:0
5	55121	https://www.uca.es/wp-content/themes/theme_main_uca/bootstrap/css/bootstrap.min.css?ver=1.2.55 outline:0
5	55121	https://www.uca.es/wp-content/themes/theme_main_uca/bootstrap/css/bootstrap.min.css?ver=1.2.55 outline:0
5	55121	https://www.uca.es/wp-content/themes/theme_main_uca/bootstrap/css/bootstrap.min.css?ver=1.2.55 outline:0
5	55121	https://www.uca.es/wp-content/themes/theme_main_uca/bootstrap/css/bootstrap.min.css?ver=1.2.55 outline:0
5	55121	https://www.uca.es/wp-content/themes/theme_main_uca/bootstrap/css/bootstrap.min.css?ver=1.2.55 outline:0
5	55121	https://www.uca.es/wp-content/themes/theme_main_uca/bootstrap/css/bootstrap.min.css?ver=1.2.55 outline:0
5	55121	https://www.uca.es/wp-content/themes/theme_main_uca/bootstrap/css/bootstrap.min.css?ver=1.2.55 outline:0
5	55121	https://www.uca.es/wp-content/themes/theme_main_uca/bootstrap/css/bootstrap.min.css?ver=1.2.55 outline:0
5	55121	https://www.uca.es/wp-content/themes/theme_main_uca/bootstrap/css/bootstrap.min.css?ver=1.2.55 outline:0
5	55121	https://www.uca.es/wp-content/themes/theme_main_uca/bootstrap/css/bootstrap.min.css?ver=1.2.55 outline:0





Línea	Columna	Código
5	55121	<a href="https://www.uca.es/wp-content/themes/theme_main_uca/bootstrap/css/bootstrap.min.css?ver=1.2.55">https://www.uca.es/wp-content/themes/theme_main_uca/bootstrap/css/bootstrap.min.css?ver=1.2.55</a> outline:0

## 10. RESULTADOS: PÁGINA 6

Título	Grados – Portal UCA
URL	<a href="https://www.uca.es/grados/">https://www.uca.es/grados/</a>
Puntuación media	8.50
Nivel de adecuación estimado	AA

### Verificaciones. Nivel de adecuación A

Verificación	Valor	Modalidad
1.1 Existencia de alternativas textuales	1	Pasa
1.2 Uso de encabezados	1	Pasa
1.3 Uso de listas	1	Pasa
1.4 Tablas de datos	1	Pasa
1.5 Agrupación estructural	0	Falla
1.6 Separación de contenido y presentación	1	Pasa
1.7 Identificación del idioma principal	1	Pasa
1.8 Navegación con javascript accesible y control de usuario	1	Pasa
1.9 Formularios y etiquetas	1	Pasa
1.10 Formularios y estructura	1	Pasa
1.11 Título de página y de marcos	1	Pasa
1.12 Enlaces descriptivos	0	Falla
1.13 Cambios de contexto	1	Pasa
1.14 Compatibilidad	1	Pasa

### Verificaciones. Nivel de adecuación AA

Verificación	Valor	Modalidad
2.1 Identificación de los cambios de idioma	1	Pasa
2.2 Legibilidad y contraste	1	Pasa
2.3 Maquetación adaptable	1	Pasa
2.4 Múltiples vías de navegación	1	Pasa
2.5 Independencia del dispositivo	0	Falla
2.6 Navegación consistente	1	Pasa

## 10.1. INCIDENCIAS.NIVEL DE ADECUACIÓN A

### 1.5 Agrupación estructural

**Problema** **Abuso de saltos de línea BR en lugar de emplear elementos estructurales más adecuados.**

Los saltos de línea con el elemento BR se han de emplear de forma excepcional y sólo si está justificado su uso. Si se puede emplear otro elemento estructural más adecuado para organizar el contenido se ha de emplear dicho elemento en su lugar. Por ejemplo, para un listado se deberá emplear el marcado de listas (UL, OL, LI, etc.) y los párrafos se deben marcar con el elemento apropiado (P) en lugar de simular dichas estructuras mediante saltos de líneas. Un abuso de los saltos de línea indica una deficiencia en el marcado estructural de la página.

*Se han mostrado 20 ejemplos de un total de 290*

Línea	Columna	Código
550	103	 
551	198	<IMG alt="Preinscripción uca" class="size-full wp-image-8258 aligncenter" height="101" src="http://www.uca.es/wp-content/uploads/2020/07/Banner-Preinscripción-2020_21.jpg" width="330"> Preinscripción UCA
552	31	Preinscripción UCA 
556	182	<IMG alt="" class="wp-image-2295 aligncenter" height="50" src="/wp-content/uploads/2017/06/Banner-web3.jpg" style="color: #6a6a6a; letter-spacing: -0.06px;" width="167"> Whatsapp UCA
581	97	 
582	159	<IMG alt="mas información" class="wp-image-2098 aligncenter" height="22" src="http://www.uca.es/wp-content/uploads/2017/05/icono.png" width="22"> 
586	95	 
587	159	<IMG alt="mas información" class="wp-image-2098 aligncenter" height="22" src="http://www.uca.es/wp-content/uploads/2017/05/icono.png" width="22"> 
600	86	 
601	159	<IMG alt="mas información" class="wp-image-2098 aligncenter" height="22" src="http://www.uca.es/wp-content/uploads/2017/05/icono.png" width="22"> 
605	105	 
606	159	<IMG alt="mas información" class="wp-image-2098 aligncenter" height="22" src="http://www.uca.es/wp-content/uploads/2017/05/icono.png" width="22"> 
619	101	 
620	159	<IMG alt="mas información" class="wp-image-2098 aligncenter" height="22" src="http://www.uca.es/wp-content/uploads/2017/05/icono.png" width="22"> 

Línea	Columna	Código
624	129	 
625	159	<IMG alt="mas información" class="wp-image-2098 aligncenter" height="22" src="http://www.uca.es/wp-content/uploads/2017/05/icono.png" width="22"> 
638	99	 
639	159	<IMG alt="mas información" class="wp-image-2098 aligncenter" height="22" src="http://www.uca.es/wp-content/uploads/2017/05/icono.png" width="22"> 
643	103	 
644	159	<IMG alt="mas información" class="wp-image-2098 aligncenter" height="22" src="http://www.uca.es/wp-content/uploads/2017/05/icono.png" width="22"> 
657	164	 

## 1.12 Enlaces descriptivos

### **Problema** Enlaces que contienen imágenes y repiten su texto en el texto alternativo de las imágenes.

Las imágenes que forman parte de enlaces que además están acompañadas de un texto (el texto del enlace) no deben repetir en su atributo alt el texto del enlace para evitar repeticiones innecesarias de contenido que pueden entorpecer el uso de la página a los usuarios de lectores de pantalla. Si la imagen no aporta información adicional entonces debe marcarse como una imagen decorativa con texto alternativo vacío (alt="") y sin título.

Línea	Columna	Código
550	98	<pre> &lt;A class="text-hide" href="http://www.juntadeandalucia.es/innovacioncienciayempresa/sguit" &gt; &lt;BR/&gt; &lt;IMG alt="Preinscripción uca" class="size-full wp-image-8258 aligncenter" height="101" src="http://www.uca.es/wp- content/uploads/2020/07/Banner-Preinscripción-2020_21.jpg" width="330"/&gt; &lt;BR/&gt; Preinscripción UCA &lt;BR/&gt; &lt;/A&gt; </pre>

## 10.2. INCIDENCIAS.NIVEL DE ADECUACIÓN AA

### 2.5 Independencia del dispositivo

#### **Problema** Indicador del foco del teclado no visible.

El indicador del foco del teclado ha de ser visible de forma que los usuarios que empleen un navegador gráfico junto con un teclado o un dispositivo similar como medio de interacción (personas con discapacidades motrices) puedan ver la posición del foco mientras tabulan por los elementos de interacción de la página. Para ello ha de respetarse el indicador del foco usado por defecto en los navegadores (sin eliminarlo con propiedades como outline: none) y, en caso de modificarlo, será sólo para mejorar su visibilidad no para eliminarlo.

Línea	Columna	Código
5	55121	<a href="https://www.uca.es/wp-content/themes/theme_main_uca/bootstrap/css/bootstrap.min.css?ver=1.2.55">https://www.uca.es/wp-content/themes/theme_main_uca/bootstrap/css/bootstrap.min.css?ver=1.2.55</a> outline:0
5	55121	<a href="https://www.uca.es/wp-content/themes/theme_main_uca/bootstrap/css/bootstrap.min.css?ver=1.2.55">https://www.uca.es/wp-content/themes/theme_main_uca/bootstrap/css/bootstrap.min.css?ver=1.2.55</a> outline:0
5	55121	<a href="https://www.uca.es/wp-content/themes/theme_main_uca/bootstrap/css/bootstrap.min.css?ver=1.2.55">https://www.uca.es/wp-content/themes/theme_main_uca/bootstrap/css/bootstrap.min.css?ver=1.2.55</a> outline:0
5	55121	<a href="https://www.uca.es/wp-content/themes/theme_main_uca/bootstrap/css/bootstrap.min.css?ver=1.2.55">https://www.uca.es/wp-content/themes/theme_main_uca/bootstrap/css/bootstrap.min.css?ver=1.2.55</a> outline:0
5	55121	<a href="https://www.uca.es/wp-content/themes/theme_main_uca/bootstrap/css/bootstrap.min.css?ver=1.2.55">https://www.uca.es/wp-content/themes/theme_main_uca/bootstrap/css/bootstrap.min.css?ver=1.2.55</a> outline:0
5	55121	<a href="https://www.uca.es/wp-content/themes/theme_main_uca/bootstrap/css/bootstrap.min.css?ver=1.2.55">https://www.uca.es/wp-content/themes/theme_main_uca/bootstrap/css/bootstrap.min.css?ver=1.2.55</a> outline:0
5	55121	<a href="https://www.uca.es/wp-content/themes/theme_main_uca/bootstrap/css/bootstrap.min.css?ver=1.2.55">https://www.uca.es/wp-content/themes/theme_main_uca/bootstrap/css/bootstrap.min.css?ver=1.2.55</a> outline:0
5	55121	<a href="https://www.uca.es/wp-content/themes/theme_main_uca/bootstrap/css/bootstrap.min.css?ver=1.2.55">https://www.uca.es/wp-content/themes/theme_main_uca/bootstrap/css/bootstrap.min.css?ver=1.2.55</a> outline:0
5	55121	<a href="https://www.uca.es/wp-content/themes/theme_main_uca/bootstrap/css/bootstrap.min.css?ver=1.2.55">https://www.uca.es/wp-content/themes/theme_main_uca/bootstrap/css/bootstrap.min.css?ver=1.2.55</a> outline:0
5	55121	<a href="https://www.uca.es/wp-content/themes/theme_main_uca/bootstrap/css/bootstrap.min.css?ver=1.2.55">https://www.uca.es/wp-content/themes/theme_main_uca/bootstrap/css/bootstrap.min.css?ver=1.2.55</a> outline:0
5	55121	<a href="https://www.uca.es/wp-content/themes/theme_main_uca/bootstrap/css/bootstrap.min.css?ver=1.2.55">https://www.uca.es/wp-content/themes/theme_main_uca/bootstrap/css/bootstrap.min.css?ver=1.2.55</a> outline:0
5	55121	<a href="https://www.uca.es/wp-content/themes/theme_main_uca/bootstrap/css/bootstrap.min.css?ver=1.2.55">https://www.uca.es/wp-content/themes/theme_main_uca/bootstrap/css/bootstrap.min.css?ver=1.2.55</a> outline:0
5	55121	<a href="https://www.uca.es/wp-content/themes/theme_main_uca/bootstrap/css/bootstrap.min.css?ver=1.2.55">https://www.uca.es/wp-content/themes/theme_main_uca/bootstrap/css/bootstrap.min.css?ver=1.2.55</a> outline:0
5	55121	<a href="https://www.uca.es/wp-content/themes/theme_main_uca/bootstrap/css/bootstrap.min.css?ver=1.2.55">https://www.uca.es/wp-content/themes/theme_main_uca/bootstrap/css/bootstrap.min.css?ver=1.2.55</a> outline:0

## 11. RESULTADOS: PÁGINA 7

Título	“Reading in Europe today – Reading and Writing Literary Texts in the Age of Digital Humanities” – Portal UCA
URL	<a href="https://www.uca.es/evento/reading-in-europe-today-reading-and-writing-literary-texts-in-the-age-of-digital-humanities/">https://www.uca.es/evento/reading-in-europe-today-reading-and-writing-literary-texts-in-the-age-of-digital-humanities/</a>
Puntuación media	8.90
Nivel de adecuación estimado	AA

### Verificaciones. Nivel de adecuación A

Verificación	Valor	Modalidad
1.1 Existencia de alternativas textuales	1	Pasa
1.2 Uso de encabezados	1	Pasa
1.3 Uso de listas	1	Pasa
1.4 Tablas de datos	No aplica	Pasa
1.5 Agrupación estructural	0	Falla
1.6 Separación de contenido y presentación	1	Pasa
1.7 Identificación del idioma principal	1	Pasa
1.8 Navegación con javascript accesible y control de usuario	1	Pasa
1.9 Formularios y etiquetas	1	Pasa
1.10 Formularios y estructura	1	Pasa
1.11 Título de página y de marcos	1	Pasa
1.12 Enlaces descriptivos	1	Pasa
1.13 Cambios de contexto	1	Pasa
1.14 Compatibilidad	1	Pasa

### Verificaciones. Nivel de adecuación AA

Verificación	Valor	Modalidad
2.1 Identificación de los cambios de idioma	1	Pasa
2.2 Legibilidad y contraste	1	Pasa
2.3 Maquetación adaptable	1	Pasa
2.4 Múltiples vías de navegación	1	Pasa
2.5 Independencia del dispositivo	0	Falla
2.6 Navegación consistente	1	Pasa

## 11.1. INCIDENCIAS.NIVEL DE ADECUACIÓN A

### 1.5 Agrupación estructural

**Problema** Elemento P con más de 150 caracteres y 2 ó más elementos BR utilizados para simular párrafos de forma incorrecta.

Los párrafos de texto en el contenido de la página se deben marcar individualmente mediante un elemento P por párrafo, en lugar de incluir varios párrafos dentro de un único P y realizar la separación visual mediante el elemento BR.

Los lectores de pantalla proporcionan mecanismos especiales de navegación que permiten a los usuarios avanzar al siguiente párrafo de la página, operación que no es posible si éstos no se identifican semánticamente con el marcado correcto.

Línea	Columna	Código
547	32	<pre> &lt;P style="text-align: center;"&gt;IP CÁDIZ 2019&lt;BR/&gt; ERASMUS + "Reading in Europe today - Reading and Writing Literary Texts in the Age of Digital&lt;BR/&gt; Humanities"&lt;BR/&gt; &lt;STRONG&gt;« Lire et écrire le transfrontalier aujourd'hui, dans la fiction romanesque et ailleurs »&lt;/STRONG&gt;&lt;BR/&gt; Facultad de Filosofía y Letras (sala multiusos) &lt;/P&gt; </pre>
555	30	<pre> &lt;P style="text-align: left;"&gt;*Esta formación intensiva podrá ser aprovechada igualmente por los alumnos egresados de Estudios Franceses de nuestra&lt;BR/&gt; universidad, previa inscripción. Contactar con el comité organizador (marina.caballeromu@alum.uca.es,&lt;BR/&gt; elena.puertamoreno@gmail.com ). &lt;/P&gt; </pre>

### 1.5 Agrupación estructural

**Problema** Abuso de saltos de línea BR en lugar de emplear elementos estructurales más adecuados.

Los saltos de línea con el elemento BR se han de emplear de forma excepcional y sólo si está justificado su uso. Si se puede emplear otro elemento estructural más adecuado para organizar el contenido se ha de emplear dicho elemento en su lugar. Por ejemplo, para un listado se deberá emplear el marcado de listas (UL, OL, LI, etc.) y los párrafos se deben marcar con el elemento apropiado (P) en lugar de simular dichas estructuras mediante saltos de líneas. Un abuso de los saltos de línea indica una deficiencia en el marcado estructural de la página.

Línea	Columna	Código
539	22	 
547	50	<pre> IP CÁDIZ 2019&lt;BR&gt; ERASMUS + "Reading in Europe today - Reading and Writing Literary Texts in the Age of Digital </pre>
548	99	<pre> ERASMUS + "Reading in Europe today - Reading and Writing Literary Texts in the Age of Digital&lt;BR&gt; Humanities" </pre>
549	17	Humanities" 
550	112	<pre> &lt;STRONG&gt;&lt;BR&gt; Facultad de Filosofía y Letras (sala multiusos) </pre>

Línea	Columna	Código
552	127	Nuestra Universidad de Cádiz acogerá durante las dos primeras semanas de julio (del 2 al 13) la segunda escuela de verano organizada por el Grupo de Investigación Internacional LEA ("Lire en Europe aujourd'hui") en el que participarán 14 universidades de España, Bélgica, Francia, Portugal, Luxemburgo y Hungría. Esta escuela de verano se enmarca en el proyecto internacional "Reading in Europe today - Reading and Writing Literary Texts in the Age of Digital Humanities" (2017-1-HU01-KA203-035921) , proyecto financiado por el programa Erasmus +, gestionado por la Oficina de Relaciones Internacionales, y en la modalidad de Asociación Estratégica.
555	152	*Esta formación intensiva podrá ser aprovechada igualmente por los alumnos egresados de Estudios Franceses de nuestra universidad, previa inscripción. Contactar con el comité organizador (marina.caballeromu@alum.uca.es,
556	107	universidad, previa inscripción. Contactar con el comité organizador (marina.caballeromu@alum.uca.es, elena.puertamoreno@gmail.com ).
598	47	Nuestros  MÁSTERES
609	48	Doctórate  CON NOSOTROS
620	46	Títulos  PROPIOS
631	43	Cita  PREVIA
642	46	Colegio  MAYOR
687	45	Centro Cultural Reina Sofía C/ Paseo Carlos III, nº 9
688	31	C/ Paseo Carlos III, nº 9 11003, Cádiz
689	18	11003, Cádiz CÁDIZ

## 11.2. INCIDENCIAS.NIVEL DE ADECUACIÓN AA

### 2.5 Independencia del dispositivo

#### **Problema** Indicador del foco del teclado no visible.

El indicador del foco del teclado ha de ser visible de forma que los usuarios que empleen un navegador gráfico junto con un teclado o un dispositivo similar como medio de interacción (personas con discapacidades motrices) puedan ver la posición del foco mientras tabulan por los elementos de interacción de la página. Para ello ha de respetarse el indicador del foco usado por defecto en los navegadores (sin eliminarlo con propiedades como outline: none) y, en caso de modificarlo, será sólo para mejorar su visibilidad no para eliminarlo.

Línea	Columna	Código
5	55121	<a href="https://www.uca.es/wp-content/themes/theme_main_uca/bootstrap/css/bootstrap.min.css?ver=1.2.55">https://www.uca.es/wp-content/themes/theme_main_uca/bootstrap/css/bootstrap.min.css?ver=1.2.55</a> outline:0





## 12. RESULTADOS: PÁGINA 8

Título	Los Campus – Portal UCA
URL	<a href="https://www.uca.es/los-campus/">https://www.uca.es/los-campus/</a>
Puntuación media	8.40
Nivel de adecuación estimado	AA

### Verificaciones. Nivel de adecuación A

Verificación	Valor	Modalidad
1.1 Existencia de alternativas textuales	0	Falla
1.2 Uso de encabezados	1	Pasa
1.3 Uso de listas	1	Pasa
1.4 Tablas de datos	No aplica	Pasa
1.5 Agrupación estructural	0	Falla
1.6 Separación de contenido y presentación	1	Pasa
1.7 Identificación del idioma principal	1	Pasa
1.8 Navegación con javascript accesible y control de usuario	1	Pasa
1.9 Formularios y etiquetas	1	Pasa
1.10 Formularios y estructura	1	Pasa
1.11 Título de página y de marcos	1	Pasa
1.12 Enlaces descriptivos	1	Pasa
1.13 Cambios de contexto	1	Pasa
1.14 Compatibilidad	1	Pasa

### Verificaciones. Nivel de adecuación AA

Verificación	Valor	Modalidad
2.1 Identificación de los cambios de idioma	1	Pasa
2.2 Legibilidad y contraste	1	Pasa
2.3 Maquetación adaptable	1	Pasa
2.4 Múltiples vías de navegación	1	Pasa
2.5 Independencia del dispositivo	0	Falla
2.6 Navegación consistente	1	Pasa

## 12.1. INCIDENCIAS.NIVEL DE ADECUACIÓN A

### 1.1 Existencia de alternativas textuales

**Problema** **Imágenes sin alternativa textual.**

Todos los elementos no textuales deben disponer de una alternativa textual que transmita la misma información a los usuarios que no pueden ver el elemento, como los usuarios de lectores de pantalla o de navegadores de texto.

Línea	Columna	Código
547	486	<pre>&lt;IMG class="wp-image-694 size-full aligncenter" height="500" sizes="(max-width: 500px) 100vw, 500px" src="/wp- content/uploads/2017/03/Cadiz-1.png" srcset="https://www.uca.es/wp- content/uploads/2017/03/Cadiz-1.png 500w, https://www.uca.es/wp- content/uploads/2017/03/Cadiz-1-150x150.png 150w, https://www.uca.es/wp-content/uploads/2017/03/Cadiz-1-300x300.png 300w, https://www.uca.es/wp-content/uploads/2017/03/Cadiz-1- 250x250.png 250w" usemap="#Campus" width="500"&gt;</pre>

### 1.5 Agrupación estructural

**Problema** **Elemento DIV que contiene un texto de más de 150 caracteres sin emplear ninguna etiqueta de marcado de texto (P, Q, BLOCKQUOTE, etc.).**

Los párrafos de texto en el contenido de la página se deben marcar mediante los elementos HTML destinados a ese fin (P), en lugar de utilizar elementos sin valor semántico.

Los lectores de pantalla proporcionan mecanismos especiales de navegación que permiten a los usuarios avanzar al siguiente párrafo de la página, operación que no es posible si éstos no se identifican semánticamente con el marcado correcto.

Línea	Columna	Código
539	37	<pre>&lt;DIV class="pf-content"&gt;En el sur de la Península Ibérica, al suroeste de Andalucía, se encuentra la provincia de Cádiz, el más meridional de los territorios peninsulares españoles, separado tan sólo por 14 kilómetros del continente africano a través del estrecho de Gibraltar. La historia de la provincia de Cádiz está marcada por el legado de las diversas culturas que han pasado por ella: fenicios, cartagineses, romanos, árabes..&lt;/P/&gt; &lt;P&gt;Es una provincia singular por las características de sus comarcas y por la distribución de población en torno a grandes núcleos urbanos.&lt;/P&gt; &lt;P&gt;La Universidad de Cádiz está fuertemente vinculada al territorio en el que desarrolla su actividad. Por eso se estructura en 4 campus con un total de 64 titulaciones.&lt;/P&gt; &lt;MAP name="Campus"&gt; &lt;AREA alt="Campus de Cádiz" coords="79,235,10" href="https://www.uca.es/los-campus/cadiz/" name="Cadiz" shape="circle"/&gt; &lt;AREA alt="Campus de Puerto Real" coords="145,242,10" href="https://www.uca.es/los-campus/puerto-real/" name ... </pre>

## 12.2. INCIDENCIAS.NIVEL DE ADECUACIÓN AA

### 2.5 Independencia del dispositivo

**Problema** **Indicador del foco del teclado no visible.**



### 13. RESULTADOS: PÁGINA 9

Título	Acceso Universidad – Portal UCA
URL	<a href="https://www.uca.es/acceso-universidad/">https://www.uca.es/acceso-universidad/</a>
Puntuación media	9.00
Nivel de adecuación estimado	AA

#### Verificaciones. Nivel de adecuación A

Verificación	Valor	Modalidad
1.1 Existencia de alternativas textuales	1	Pasa
1.2 Uso de encabezados	1	Pasa
1.3 Uso de listas	1	Pasa
1.4 Tablas de datos	1	Pasa
1.5 Agrupación estructural	1	Pasa
1.6 Separación de contenido y presentación	1	Pasa
1.7 Identificación del idioma principal	1	Pasa
1.8 Navegación con javascript accesible y control de usuario	1	Pasa
1.9 Formularios y etiquetas	1	Pasa
1.10 Formularios y estructura	1	Pasa
1.11 Título de página y de marcos	1	Pasa
1.12 Enlaces descriptivos	0	Falla
1.13 Cambios de contexto	1	Pasa
1.14 Compatibilidad	1	Pasa

#### Verificaciones. Nivel de adecuación AA

Verificación	Valor	Modalidad
2.1 Identificación de los cambios de idioma	1	Pasa
2.2 Legibilidad y contraste	1	Pasa
2.3 Maquetación adaptable	1	Pasa
2.4 Múltiples vías de navegación	1	Pasa
2.5 Independencia del dispositivo	0	Falla
2.6 Navegación consistente	1	Pasa

## 13.1. INCIDENCIAS.NIVEL DE ADECUACIÓN A

### 1.12 Enlaces descriptivos

**Problema** Enlaces cuyo contenido solo consiste en una imagen y la imagen tiene alt vacío.

El texto de los enlaces debe ser significativo y resultar útil para identificar la función o el destino de los mismos. En caso de necesitar algún tipo de información adicional ésta se podrá añadir por medio del atributo title, el cuál contendrá todo el texto del enlace además de dicha información adicional.

En todo caso, el texto de los enlaces no podrá estar vacío y en el caso de que su único contenido sea una imagen entonces ésta deberá tener un texto alternativo que sea significativo como texto del enlace.

Línea	Columna	Código
545	174	<pre>&lt;A href="https://www.uca.es/grados/" rel="noopener noreferrer" target="_blank"&gt; &lt;IMG alt="" class="alignnone wp-image-8534 size-full" height="319" src="http://www.uca.es/wp-content/uploads/2019/06/Página-de-Acceso.jpg" width="364"/&gt; &lt;/A&gt;</pre>
545	410	<pre>&lt;A href="http://colegiomayor.uca.es/" rel="noopener noreferrer" target="_blank"&gt; &lt;IMG alt="" class="alignnone wp-image-8535 size-full" height="319" src="http://www.uca.es/wp-content/uploads/2019/06/Banner-Pagina-Acceso-CM2019.jpg" width="364"/&gt; &lt;/A&gt;</pre>
551	143	<pre>&lt;A href="http://www.juntadeandalucia.es/innovacioncienciayempresa/sguit/" rel="noopener noreferrer" target="_blank"&gt; &lt;IMG alt="" class="aligncenter wp-image-8904 size-full" height="101" src="http://www.uca.es/wp-content/uploads/2019/06/Banner-web-preinscripcion.jpg" width="330"/&gt; &lt;/A&gt;</pre>

### 1.12 Enlaces descriptivos

**Problema** Enlaces cuyo texto está vacío.

El texto de los enlaces debe ser significativo y resultar útil para identificar la función o el destino de los mismos. En caso de necesitar algún tipo de información adicional ésta se podrá añadir por medio del atributo title, el cuál contendrá todo el texto del enlace además de dicha información adicional.

En todo caso, el texto de los enlaces no podrá estar vacío y en el caso de que su único contenido sea una imagen entonces ésta deberá tener un texto alternativo que sea significativo como texto del enlace.

Línea	Columna	Código
545	174	<pre>&lt;A href="https://www.uca.es/grados/" rel="noopener noreferrer" target="_blank"&gt; &lt;IMG alt="" class="alignnone wp-image-8534 size-full" height="319" src="http://www.uca.es/wp-content/uploads/2019/06/Página-de-Acceso.jpg" width="364"/&gt; &lt;/A&gt;</pre>
545	410	<pre>&lt;A href="http://colegiomayor.uca.es/" rel="noopener noreferrer" target="_blank"&gt; &lt;IMG alt="" class="alignnone wp-image-8535 size-full" height="319" src="http://www.uca.es/wp-content/uploads/2019/06/Banner-Pagina-Acceso-CM2019.jpg" width="364"/&gt; &lt;/A&gt;</pre>

Línea	Columna	Código
551	143	<pre> &lt;A href="http://www.juntadeandalucia.es/innovacioncienciayempresa/sguit/" rel="noopener noreferrer" target="_blank"&gt; &lt;IMG alt="" class="aligncenter wp-image-8904 size-full" height="101" src="http://www.uca.es/wp-content/uploads/2019/06/Banner-web- preinscripcion.jpg" width="330"/&gt; &lt;/A&gt; </pre>

## 13.2. INCIDENCIAS.NIVEL DE ADECUACIÓN AA

### 2.5 Independencia del dispositivo

#### **Problema**    **Indicador del foco del teclado no visible.**

El indicador del foco del teclado ha de ser visible de forma que los usuarios que empleen un navegador gráfico junto con un teclado o un dispositivo similar como medio de interacción (personas con discapacidades motrices) puedan ver la posición del foco mientras tabulan por los elementos de interacción de la página. Para ello ha de respetarse el indicador del foco usado por defecto en los navegadores (sin eliminarlo con propiedades como `outline: none`) y, en caso de modificarlo, será sólo para mejorar su visibilidad no para eliminarlo.

Línea	Columna	Código
5	55121	<pre> https://www.uca.es/wp- content/themes/theme_main_uca/bootstrap/css/bootstrap.min.css?ver=1.2 .55 outline:0 </pre>
5	55121	<pre> https://www.uca.es/wp- content/themes/theme_main_uca/bootstrap/css/bootstrap.min.css?ver=1.2 .55 outline:0 </pre>
5	55121	<pre> https://www.uca.es/wp- content/themes/theme_main_uca/bootstrap/css/bootstrap.min.css?ver=1.2 .55 outline:0 </pre>
5	55121	<pre> https://www.uca.es/wp- content/themes/theme_main_uca/bootstrap/css/bootstrap.min.css?ver=1.2 .55 outline:0 </pre>
5	55121	<pre> https://www.uca.es/wp- content/themes/theme_main_uca/bootstrap/css/bootstrap.min.css?ver=1.2 .55 outline:0 </pre>
5	55121	<pre> https://www.uca.es/wp- content/themes/theme_main_uca/bootstrap/css/bootstrap.min.css?ver=1.2 .55 outline:0 </pre>
5	55121	<pre> https://www.uca.es/wp- content/themes/theme_main_uca/bootstrap/css/bootstrap.min.css?ver=1.2 .55 outline:0 </pre>
5	55121	<pre> https://www.uca.es/wp- content/themes/theme_main_uca/bootstrap/css/bootstrap.min.css?ver=1.2 .55 outline:0 </pre>
5	55121	<pre> https://www.uca.es/wp- content/themes/theme_main_uca/bootstrap/css/bootstrap.min.css?ver=1.2 .55 outline:0 </pre>

Línea	Columna	Código
5	55121	<a href="https://www.uca.es/wp-content/themes/theme_main_uca/bootstrap/css/bootstrap.min.css?ver=1.2.55">https://www.uca.es/wp-content/themes/theme_main_uca/bootstrap/css/bootstrap.min.css?ver=1.2.55</a> outline:0
5	55121	<a href="https://www.uca.es/wp-content/themes/theme_main_uca/bootstrap/css/bootstrap.min.css?ver=1.2.55">https://www.uca.es/wp-content/themes/theme_main_uca/bootstrap/css/bootstrap.min.css?ver=1.2.55</a> outline:0



## 14. RESULTADOS: PÁGINA 10

Título	Jerez – Portal UCA
URL	<a href="https://www.uca.es/los-campus/jerez/">https://www.uca.es/los-campus/jerez/</a>
Puntuación media	8.40
Nivel de adecuación estimado	AA

### Verificaciones. Nivel de adecuación A

Verificación	Valor	Modalidad
1.1 Existencia de alternativas textuales	0	Falla
1.2 Uso de encabezados	1	Pasa
1.3 Uso de listas	1	Pasa
1.4 Tablas de datos	No aplica	Pasa
1.5 Agrupación estructural	1	Pasa
1.6 Separación de contenido y presentación	1	Pasa
1.7 Identificación del idioma principal	1	Pasa
1.8 Navegación con javascript accesible y control de usuario	1	Pasa
1.9 Formularios y etiquetas	1	Pasa
1.10 Formularios y estructura	1	Pasa
1.11 Título de página y de marcos	1	Pasa
1.12 Enlaces descriptivos	0	Falla
1.13 Cambios de contexto	1	Pasa
1.14 Compatibilidad	1	Pasa

### Verificaciones. Nivel de adecuación AA

Verificación	Valor	Modalidad
2.1 Identificación de los cambios de idioma	1	Pasa
2.2 Legibilidad y contraste	1	Pasa
2.3 Maquetación adaptable	1	Pasa
2.4 Múltiples vías de navegación	1	Pasa
2.5 Independencia del dispositivo	0	Falla
2.6 Navegación consistente	1	Pasa

## 14.1. INCIDENCIAS.NIVEL DE ADECUACIÓN A

### 1.1 Existencia de alternativas textuales

**Problema** **Imágenes sin alternativa textual.**

Todos los elementos no textuales deben disponer de una alternativa textual que transmita la misma información a los usuarios que no pueden ver el elemento, como los usuarios de lectores de pantalla o de navegadores de texto.

Línea	Columna	Código
542	114	<IMG class="aligncenter wp-image-616" src="/wp-content/uploads/2017/05/CampusJerez.jpg">

### 1.12 Enlaces descriptivos

**Problema** **Enlaces cuyo texto está vacío.**

El texto de los enlaces debe ser significativo y resultar útil para identificar la función o el destino de los mismos. En caso de necesitar algún tipo de información adicional ésta se podrá añadir por medio del atributo title, el cuál contendrá todo el texto del enlace además de dicha información adicional.

En todo caso, el texto de los enlaces no podrá estar vacío y en el caso de que su único contenido sea una imagen entonces ésta deberá tener un texto alternativo que sea significativo como texto del enlace.

Línea	Columna	Código
569	72	<A href="https://admjerez.uca.es/" style="text-decoration:none"></A>
578	118	<A href="https://oficinadeposgrado.uca.es/oferta-de-masteres-oficiales-2019-20/" style="text-decoration:none"></A>
587	110	<A href="http://oficinadeposgrado.uca.es/oferta-de-programas-doctorado/" style="text-decoration:none"></A>
596	68	<A href="http://home.fueca.es" style="text-decoration:none"></A>
605	121	<A href="http://ciges.uca.es/index.php?seccion=citaPrevia&subSeccion=solicitud" style="text-decoration:none"></A>
614	74	<A href="http://colegiomayor.uca.es" style="text-decoration:none"></A>

## 14.2. INCIDENCIAS.NIVEL DE ADECUACIÓN AA

### 2.5 Independencia del dispositivo

**Problema** **Indicador del foco del teclado no visible.**

El indicador del foco del teclado ha de ser visible de forma que los usuarios que empleen un navegador gráfico junto con un teclado o un dispositivo similar como medio de interacción (personas con discapacidades motrices) puedan ver la posición del foco mientras tabulan por los elementos de interacción de la página. Para ello ha de respetarse el indicador del foco usado por defecto en los navegadores (sin eliminarlo con propiedades como outline: none) y, en caso de modificarlo, será sólo para mejorar su visibilidad no para eliminarlo.

Línea	Columna	Código
5	55121	<a href="https://www.uca.es/wp-content/themes/theme_main_uca/bootstrap/css/bootstrap.min.css?ver=1.2.55">https://www.uca.es/wp-content/themes/theme_main_uca/bootstrap/css/bootstrap.min.css?ver=1.2.55</a> outline:0
5	55121	<a href="https://www.uca.es/wp-content/themes/theme_main_uca/bootstrap/css/bootstrap.min.css?ver=1.2.55">https://www.uca.es/wp-content/themes/theme_main_uca/bootstrap/css/bootstrap.min.css?ver=1.2.55</a> outline:0
5	55121	<a href="https://www.uca.es/wp-content/themes/theme_main_uca/bootstrap/css/bootstrap.min.css?ver=1.2.55">https://www.uca.es/wp-content/themes/theme_main_uca/bootstrap/css/bootstrap.min.css?ver=1.2.55</a> outline:0
5	55121	<a href="https://www.uca.es/wp-content/themes/theme_main_uca/bootstrap/css/bootstrap.min.css?ver=1.2.55">https://www.uca.es/wp-content/themes/theme_main_uca/bootstrap/css/bootstrap.min.css?ver=1.2.55</a> outline:0
5	55121	<a href="https://www.uca.es/wp-content/themes/theme_main_uca/bootstrap/css/bootstrap.min.css?ver=1.2.55">https://www.uca.es/wp-content/themes/theme_main_uca/bootstrap/css/bootstrap.min.css?ver=1.2.55</a> outline:0
5	55121	<a href="https://www.uca.es/wp-content/themes/theme_main_uca/bootstrap/css/bootstrap.min.css?ver=1.2.55">https://www.uca.es/wp-content/themes/theme_main_uca/bootstrap/css/bootstrap.min.css?ver=1.2.55</a> outline:0
5	55121	<a href="https://www.uca.es/wp-content/themes/theme_main_uca/bootstrap/css/bootstrap.min.css?ver=1.2.55">https://www.uca.es/wp-content/themes/theme_main_uca/bootstrap/css/bootstrap.min.css?ver=1.2.55</a> outline:0
5	55121	<a href="https://www.uca.es/wp-content/themes/theme_main_uca/bootstrap/css/bootstrap.min.css?ver=1.2.55">https://www.uca.es/wp-content/themes/theme_main_uca/bootstrap/css/bootstrap.min.css?ver=1.2.55</a> outline:0
5	55121	<a href="https://www.uca.es/wp-content/themes/theme_main_uca/bootstrap/css/bootstrap.min.css?ver=1.2.55">https://www.uca.es/wp-content/themes/theme_main_uca/bootstrap/css/bootstrap.min.css?ver=1.2.55</a> outline:0
5	55121	<a href="https://www.uca.es/wp-content/themes/theme_main_uca/bootstrap/css/bootstrap.min.css?ver=1.2.55">https://www.uca.es/wp-content/themes/theme_main_uca/bootstrap/css/bootstrap.min.css?ver=1.2.55</a> outline:0
5	55121	<a href="https://www.uca.es/wp-content/themes/theme_main_uca/bootstrap/css/bootstrap.min.css?ver=1.2.55">https://www.uca.es/wp-content/themes/theme_main_uca/bootstrap/css/bootstrap.min.css?ver=1.2.55</a> outline:0
5	55121	<a href="https://www.uca.es/wp-content/themes/theme_main_uca/bootstrap/css/bootstrap.min.css?ver=1.2.55">https://www.uca.es/wp-content/themes/theme_main_uca/bootstrap/css/bootstrap.min.css?ver=1.2.55</a> outline:0
5	55121	<a href="https://www.uca.es/wp-content/themes/theme_main_uca/bootstrap/css/bootstrap.min.css?ver=1.2.55">https://www.uca.es/wp-content/themes/theme_main_uca/bootstrap/css/bootstrap.min.css?ver=1.2.55</a> outline:0
5	55121	<a href="https://www.uca.es/wp-content/themes/theme_main_uca/bootstrap/css/bootstrap.min.css?ver=1.2.55">https://www.uca.es/wp-content/themes/theme_main_uca/bootstrap/css/bootstrap.min.css?ver=1.2.55</a> outline:0

## 15. RESULTADOS: PÁGINA 11

Título	La cocina (Historias del Mañana #3) – Portal UCA
URL	<a href="https://www.uca.es/canal_uca/la-cocina-historias-del-manana-3/">https://www.uca.es/canal_uca/la-cocina-historias-del-manana-3/</a>
Puntuación media	8.40
Nivel de adecuación estimado	AA

### Verificaciones. Nivel de adecuación A

Verificación	Valor	Modalidad
1.1 Existencia de alternativas textuales	1	Pasa
1.2 Uso de encabezados	1	Pasa
1.3 Uso de listas	1	Pasa
1.4 Tablas de datos	No aplica	Pasa
1.5 Agrupación estructural	<b>0</b>	<b>Falla</b>
1.6 Separación de contenido y presentación	1	Pasa
1.7 Identificación del idioma principal	1	Pasa
1.8 Navegación con javascript accesible y control de usuario	1	Pasa
1.9 Formularios y etiquetas	1	Pasa
1.10 Formularios y estructura	1	Pasa
1.11 Título de página y de marcos	<b>0</b>	<b>Falla</b>
1.12 Enlaces descriptivos	1	Pasa
1.13 Cambios de contexto	1	Pasa
1.14 Compatibilidad	1	Pasa

### Verificaciones. Nivel de adecuación AA

Verificación	Valor	Modalidad
2.1 Identificación de los cambios de idioma	1	Pasa
2.2 Legibilidad y contraste	1	Pasa
2.3 Maquetación adaptable	1	Pasa
2.4 Múltiples vías de navegación	1	Pasa
2.5 Independencia del dispositivo	<b>0</b>	<b>Falla</b>
2.6 Navegación consistente	1	Pasa

## 15.1. INCIDENCIAS.NIVEL DE ADECUACIÓN A

### 1.5 Agrupación estructural

**Problema** Elemento DIV que contiene un texto de más de 150 caracteres sin emplear ninguna etiqueta de marcado de texto (P, Q, BLOCKQUOTE, etc.).

Los párrafos de texto en el contenido de la página se deben marcar mediante los elementos HTML destinados a ese fin (P), en lugar de utilizar elementos sin valor semántico.

Los lectores de pantalla proporcionan mecanismos especiales de navegación que permiten a los usuarios avanzar al siguiente párrafo de la página, operación que no es posible si éstos no se identifican semánticamente con el marcado correcto.

Línea	Columna	Código
549	37	<pre>&lt;DIV class="pf-content"&gt;&lt;SPAN&gt;Directamente desde el futuro (año 2068), nos llega "La coquina", la tercera de nuestras Historias del Mañana, sobre un descubrimiento que no os dejará indiferentes.&lt;/SPAN&gt;&lt;P/&gt; &lt;DIV class="printfriendly pf-alignright"&gt;&lt;A class="noslimstat" href="#" onclick="window.print(); return false;" rel="nofollow" title="Printer Friendly, PDF &amp; Email"&gt;Generar PDF&lt;/A&gt;&lt;/DIV&gt;</pre>

### 1.11 Título de página y de marcos

**Problema** Ausencia de un título adecuado para el marco iframe.

Se debe evitar, en la medida de lo posible, el uso de marcos en las páginas. De no ser posible evitarlo, se debe proporcionar un título a cada marco que describa su propósito o su contenido de forma que los usuarios de lectores de pantalla puedan decidir previamente si desean acceder o no a su contenido.

Esta descripción debe ser precisa e indicarse en su atributo title.

Línea	Columna	Código
538	162	<pre>&lt;IFRAME frameborder="0" id="ytplayer" src="https://www.youtube.com/embed/TzbA-PxQYyU?autoplay=0&amp;origin=https://example.com" type="text/html"&gt; &lt;/IFRAME&gt;</pre>

## 15.2. INCIDENCIAS.NIVEL DE ADECUACIÓN AA

### 2.5 Independencia del dispositivo

**Problema** Indicador del foco del teclado no visible.

El indicador del foco del teclado ha de ser visible de forma que los usuarios que empleen un navegador gráfico junto con un teclado o un dispositivo similar como medio de interacción (personas con discapacidades motrices) puedan ver la posición del foco mientras tabulan por los elementos de interacción de la página. Para ello ha de respetarse el indicador del foco usado por defecto en los navegadores (sin eliminarlo con propiedades como outline: none) y, en caso de modificarlo, será sólo para mejorar su visibilidad no para eliminarlo.

Línea	Columna	Código
5	55121	<pre>https://www.uca.es/wp-content/themes/theme_main_uca/bootstrap/css/bootstrap.min.css?ver=1.2.55 outline:0</pre>



## 16. RESULTADOS: PÁGINA 12

Título	Equipo de Gobierno – Portal UCA
URL	<a href="https://www.uca.es/equipo-de-gobierno/">https://www.uca.es/equipo-de-gobierno/</a>
Puntuación media	8.40
Nivel de adecuación estimado	AA

### Verificaciones. Nivel de adecuación A

Verificación	Valor	Modalidad
1.1 Existencia de alternativas textuales	0	Falla
1.2 Uso de encabezados	0	Falla
1.3 Uso de listas	1	Pasa
1.4 Tablas de datos	No aplica	Pasa
1.5 Agrupación estructural	1	Pasa
1.6 Separación de contenido y presentación	1	Pasa
1.7 Identificación del idioma principal	1	Pasa
1.8 Navegación con javascript accesible y control de usuario	1	Pasa
1.9 Formularios y etiquetas	1	Pasa
1.10 Formularios y estructura	1	Pasa
1.11 Título de página y de marcos	1	Pasa
1.12 Enlaces descriptivos	1	Pasa
1.13 Cambios de contexto	1	Pasa
1.14 Compatibilidad	1	Pasa

### Verificaciones. Nivel de adecuación AA

Verificación	Valor	Modalidad
2.1 Identificación de los cambios de idioma	1	Pasa
2.2 Legibilidad y contraste	1	Pasa
2.3 Maquetación adaptable	1	Pasa
2.4 Múltiples vías de navegación	1	Pasa
2.5 Independencia del dispositivo	0	Falla
2.6 Navegación consistente	1	Pasa

## 16.1. INCIDENCIAS.NIVEL DE ADECUACIÓN A

### 1.1 Existencia de alternativas textuales

**Problema** **Imágenes sin alternativa textual.**

Todos los elementos no textuales deben disponer de una alternativa textual que transmita la misma información a los usuarios que no pueden ver el elemento, como los usuarios de lectores de pantalla o de navegadores de texto.

Línea	Columna	Código
541	67	<code>&lt;IMG src="/wp-content/uploads/2017/05/Equipo-de-Gobierno.jpg"&gt;</code>

### 1.2 Uso de encabezados

**Problema** **Salto en los niveles de encabezado**

Los elementos de encabezado (H1...H6) sirven para identificar los títulos de las diferentes secciones en las que se estructura un documento. El nivel empleado en cada encabezado es lo que definirá la estructura jerárquica de las secciones del documento. Por tanto, esta estructura de encabezados y los niveles empleados ha de ser correcta reflejando la estructura lógica del contenido de la página, identificando como encabezados todos los títulos de sección, sin emplear elementos de encabezado únicamente para crear efectos de presentación y sin saltarse niveles intermedios al descender en la jerarquía de encabezados (p. ej. sin pasar de un nivel de encabezado H2 a un nivel H4 en lugar de a un H3).

En este caso, se están produciendo saltos en los niveles de encabezado que deben ser solucionados.

Una estructura correcta de encabezados es de gran importancia ya que las aplicaciones de usuario y los productos de apoyo, como los lectores de pantalla, pueden proporcionar mecanismos especiales de navegación que permitan a los usuarios acceder de forma rápida a las distintas secciones que componen una página web (p. ej. mediante una índice o mapa del documento con accesos directos a las diferentes secciones del mismo).

Línea	Columna	Código
546	25	<code>&lt;H4 class="panel-title"&gt;&lt;A href="https://rector.uca.es/"&gt;Rector&lt;/A&gt;&lt;/H4&gt;</code>

### 1.2 Uso de encabezados

**Problema** **Encabezados consecutivos del mismo nivel (o superior) sin contenido entre ellos.**



Los elementos de encabezado (H1...H6) sirven para identificar los títulos de las diferentes secciones en las que se estructura un documento. El nivel empleado en cada encabezado es lo que definirá la estructura jerárquica de las secciones del documento. Por tanto, esta estructura de encabezados y los niveles empleados ha de ser correcta reflejando la estructura lógica del contenido de la página, identificando como encabezados todos los títulos de sección, sin emplear elementos de encabezado únicamente para crear efectos de presentación y sin saltarse niveles intermedios al descender en la jerarquía de encabezados.

Cada encabezado ha de disponer de la correspondiente sección de contenido a la que titulan. Un encabezado que no tenga su correspondiente sección de contenido no tiene razón de ser y podrá generar confusión a los usuarios. Por tanto, debe existir algún contenido textual entre un encabezado y el siguiente encabezado del mismo nivel o de un nivel superior. Por ejemplo, debe existir contenido entre secuencias de encabezados del tipo (H2, H2) o (H2, H1).

Una estructura correcta de encabezados es de gran importancia ya que las aplicaciones de usuario y los productos de apoyo, como los lectores de pantalla, pueden proporcionar mecanismos especiales de navegación que permitan a los usuarios acceder de forma rápida a las distintas secciones que componen una página web (p. ej. mediante una índice o mapa del documento con accesos directos a las diferentes secciones del mismo).

Línea	Columna	Código
546	25	<H4 class="panel-title">
551	25	<H4 class="panel-title">
556	25	<H4 class="panel-title">
561	25	<H4 class="panel-title">
566	25	<H4 class="panel-title">
571	25	<H4 class="panel-title">
576	25	<H4 class="panel-title">
581	25	<H4 class="panel-title">
586	25	<H4 class="panel-title">
591	25	<H4 class="panel-title">
596	25	<H4 class="panel-title">
601	25	<H4 class="panel-title">
606	25	<H4 class="panel-title">
611	25	<H4 class="panel-title">
616	25	<H4 class="panel-title">
621	25	<H4 class="panel-title">
626	25	<H4 class="panel-title">
631	25	<H4 class="panel-title">
636	25	<H4 class="panel-title">

## 16.2. INCIDENCIAS.NIVEL DE ADECUACIÓN AA

### 2.5 Independencia del dispositivo

**Problema**      **Indicador del foco del teclado no visible.**



## 17. RESULTADOS: PÁGINA 13

Título	Cádiz – Portal UCA
URL	<a href="https://www.uca.es/los-campus/cadiz/">https://www.uca.es/los-campus/cadiz/</a>
Puntuación media	8.40
Nivel de adecuación estimado	AA

### Verificaciones. Nivel de adecuación A

Verificación	Valor	Modalidad
1.1 Existencia de alternativas textuales	0	Falla
1.2 Uso de encabezados	1	Pasa
1.3 Uso de listas	1	Pasa
1.4 Tablas de datos	No aplica	Pasa
1.5 Agrupación estructural	1	Pasa
1.6 Separación de contenido y presentación	1	Pasa
1.7 Identificación del idioma principal	1	Pasa
1.8 Navegación con javascript accesible y control de usuario	1	Pasa
1.9 Formularios y etiquetas	1	Pasa
1.10 Formularios y estructura	1	Pasa
1.11 Título de página y de marcos	1	Pasa
1.12 Enlaces descriptivos	0	Falla
1.13 Cambios de contexto	1	Pasa
1.14 Compatibilidad	1	Pasa

### Verificaciones. Nivel de adecuación AA

Verificación	Valor	Modalidad
2.1 Identificación de los cambios de idioma	1	Pasa
2.2 Legibilidad y contraste	1	Pasa
2.3 Maquetación adaptable	1	Pasa
2.4 Múltiples vías de navegación	1	Pasa
2.5 Independencia del dispositivo	0	Falla
2.6 Navegación consistente	1	Pasa

## 17.1. INCIDENCIAS.NIVEL DE ADECUACIÓN A

### 1.1 Existencia de alternativas textuales

**Problema** **Imágenes sin alternativa textual.**

Todos los elementos no textuales deben disponer de una alternativa textual que transmita la misma información a los usuarios que no pueden ver el elemento, como los usuarios de lectores de pantalla o de navegadores de texto.

Línea	Columna	Código
542	114	<code>&lt;IMG class="aligncenter wp-image-615" src="/wp-content/uploads/2017/05/CampusCadiz.jpg"&gt;</code>

### 1.12 Enlaces descriptivos

**Problema** **Enlaces cuyo texto está vacío.**

El texto de los enlaces debe ser significativo y resultar útil para identificar la función o el destino de los mismos. En caso de necesitar algún tipo de información adicional ésta se podrá añadir por medio del atributo title, el cuál contendrá todo el texto del enlace además de dicha información adicional.

En todo caso, el texto de los enlaces no podrá estar vacío y en el caso de que su único contenido sea una imagen entonces ésta deberá tener un texto alternativo que sea significativo como texto del enlace.

Línea	Columna	Código
568	72	<code>&lt;A href="https://admcadiz.uca.es/" style="text-decoration:none"&gt;&lt;/A&gt;</code>
577	118	<code>&lt;A href="https://oficinadeposgrado.uca.es/oferta-de-masteres-oficiales-2019-20/" style="text-decoration:none"&gt;&lt;/A&gt;</code>
586	110	<code>&lt;A href="http://oficinadeposgrado.uca.es/oferta-de-programas-doctorado/" style="text-decoration:none"&gt;&lt;/A&gt;</code>
595	68	<code>&lt;A href="http://home.fueca.es" style="text-decoration:none"&gt;&lt;/A&gt;</code>
604	121	<code>&lt;A href="http://ciges.uca.es/index.php?seccion=citaPrevia&amp;subSeccion=solicitud" style="text-decoration:none"&gt;&lt;/A&gt;</code>
613	74	<code>&lt;A href="http://colegiomayor.uca.es" style="text-decoration:none"&gt;&lt;/A&gt;</code>

## 17.2. INCIDENCIAS.NIVEL DE ADECUACIÓN AA

### 2.5 Independencia del dispositivo

**Problema** **Indicador del foco del teclado no visible.**

El indicador del foco del teclado ha de ser visible de forma que los usuarios que empleen un navegador gráfico junto con un teclado o un dispositivo similar como medio de interacción (personas con discapacidades motrices) puedan ver la posición del foco mientras tabulan por los elementos de interacción de la página. Para ello ha de respetarse el indicador del foco usado por defecto en los navegadores (sin eliminarlo con propiedades como outline: none) y, en caso de modificarlo, será sólo para mejorar su visibilidad no para eliminarlo.

Línea	Columna	Código
5	55121	<a href="https://www.uca.es/wp-content/themes/theme_main_uca/bootstrap/css/bootstrap.min.css?ver=1.2.55">https://www.uca.es/wp-content/themes/theme_main_uca/bootstrap/css/bootstrap.min.css?ver=1.2.55</a> outline:0
5	55121	<a href="https://www.uca.es/wp-content/themes/theme_main_uca/bootstrap/css/bootstrap.min.css?ver=1.2.55">https://www.uca.es/wp-content/themes/theme_main_uca/bootstrap/css/bootstrap.min.css?ver=1.2.55</a> outline:0
5	55121	<a href="https://www.uca.es/wp-content/themes/theme_main_uca/bootstrap/css/bootstrap.min.css?ver=1.2.55">https://www.uca.es/wp-content/themes/theme_main_uca/bootstrap/css/bootstrap.min.css?ver=1.2.55</a> outline:0
5	55121	<a href="https://www.uca.es/wp-content/themes/theme_main_uca/bootstrap/css/bootstrap.min.css?ver=1.2.55">https://www.uca.es/wp-content/themes/theme_main_uca/bootstrap/css/bootstrap.min.css?ver=1.2.55</a> outline:0
5	55121	<a href="https://www.uca.es/wp-content/themes/theme_main_uca/bootstrap/css/bootstrap.min.css?ver=1.2.55">https://www.uca.es/wp-content/themes/theme_main_uca/bootstrap/css/bootstrap.min.css?ver=1.2.55</a> outline:0
5	55121	<a href="https://www.uca.es/wp-content/themes/theme_main_uca/bootstrap/css/bootstrap.min.css?ver=1.2.55">https://www.uca.es/wp-content/themes/theme_main_uca/bootstrap/css/bootstrap.min.css?ver=1.2.55</a> outline:0
5	55121	<a href="https://www.uca.es/wp-content/themes/theme_main_uca/bootstrap/css/bootstrap.min.css?ver=1.2.55">https://www.uca.es/wp-content/themes/theme_main_uca/bootstrap/css/bootstrap.min.css?ver=1.2.55</a> outline:0
5	55121	<a href="https://www.uca.es/wp-content/themes/theme_main_uca/bootstrap/css/bootstrap.min.css?ver=1.2.55">https://www.uca.es/wp-content/themes/theme_main_uca/bootstrap/css/bootstrap.min.css?ver=1.2.55</a> outline:0
5	55121	<a href="https://www.uca.es/wp-content/themes/theme_main_uca/bootstrap/css/bootstrap.min.css?ver=1.2.55">https://www.uca.es/wp-content/themes/theme_main_uca/bootstrap/css/bootstrap.min.css?ver=1.2.55</a> outline:0
5	55121	<a href="https://www.uca.es/wp-content/themes/theme_main_uca/bootstrap/css/bootstrap.min.css?ver=1.2.55">https://www.uca.es/wp-content/themes/theme_main_uca/bootstrap/css/bootstrap.min.css?ver=1.2.55</a> outline:0
5	55121	<a href="https://www.uca.es/wp-content/themes/theme_main_uca/bootstrap/css/bootstrap.min.css?ver=1.2.55">https://www.uca.es/wp-content/themes/theme_main_uca/bootstrap/css/bootstrap.min.css?ver=1.2.55</a> outline:0
5	55121	<a href="https://www.uca.es/wp-content/themes/theme_main_uca/bootstrap/css/bootstrap.min.css?ver=1.2.55">https://www.uca.es/wp-content/themes/theme_main_uca/bootstrap/css/bootstrap.min.css?ver=1.2.55</a> outline:0
5	55121	<a href="https://www.uca.es/wp-content/themes/theme_main_uca/bootstrap/css/bootstrap.min.css?ver=1.2.55">https://www.uca.es/wp-content/themes/theme_main_uca/bootstrap/css/bootstrap.min.css?ver=1.2.55</a> outline:0
5	55121	<a href="https://www.uca.es/wp-content/themes/theme_main_uca/bootstrap/css/bootstrap.min.css?ver=1.2.55">https://www.uca.es/wp-content/themes/theme_main_uca/bootstrap/css/bootstrap.min.css?ver=1.2.55</a> outline:0

## 18. RESULTADOS: PÁGINA 14

Título	Órganos de Representación – Portal UCA
URL	<a href="https://www.uca.es/organos-de-representacion/">https://www.uca.es/organos-de-representacion/</a>
Puntuación media	8.40
Nivel de adecuación estimado	AA

### Verificaciones. Nivel de adecuación A

Verificación	Valor	Modalidad
1.1 Existencia de alternativas textuales	0	Falla
1.2 Uso de encabezados	0	Falla
1.3 Uso de listas	1	Pasa
1.4 Tablas de datos	No aplica	Pasa
1.5 Agrupación estructural	1	Pasa
1.6 Separación de contenido y presentación	1	Pasa
1.7 Identificación del idioma principal	1	Pasa
1.8 Navegación con javascript accesible y control de usuario	1	Pasa
1.9 Formularios y etiquetas	1	Pasa
1.10 Formularios y estructura	1	Pasa
1.11 Título de página y de marcos	1	Pasa
1.12 Enlaces descriptivos	1	Pasa
1.13 Cambios de contexto	1	Pasa
1.14 Compatibilidad	1	Pasa

### Verificaciones. Nivel de adecuación AA

Verificación	Valor	Modalidad
2.1 Identificación de los cambios de idioma	1	Pasa
2.2 Legibilidad y contraste	1	Pasa
2.3 Maquetación adaptable	1	Pasa
2.4 Múltiples vías de navegación	1	Pasa
2.5 Independencia del dispositivo	0	Falla
2.6 Navegación consistente	1	Pasa

## 18.1. INCIDENCIAS.NIVEL DE ADECUACIÓN A

### 1.1 Existencia de alternativas textuales

**Problema** Imagen cuyo atributo alt contiene un texto de relleno.

En los textos alternativos de las imágenes no se deben proporcionar textos de relleno que no aportan información a los usuarios, como el nombre de los archivos de imagen u otro texto de relleno no significativo (p. ej. "nombrearchivo.jpg", "imagen", "fotografía", "separador", "decorativa", etc.)

Se deben proporcionar alternativas textuales adecuadas para cada imagen dependiendo de su funcionalidad. En el caso de imágenes que transmiten información se debe proporcionar la misma información en el texto alternativo de la imagen. En el caso de las imágenes decorativas, para que sean transparentes para los usuarios de lectores de pantalla, se debe utilizar un atributo alt vacío o con un espacio en blanco.

Línea	Columna	Código
541	107	<IMG alt="750x200.png" src="http://wwwp.uca.es/wp-content/uploads/2017/03/Organos-Representacion.jpg">

### 1.2 Uso de encabezados

**Problema** Salto en los niveles de encabezado

Los elementos de encabezado (H1...H6) sirven para identificar los títulos de las diferentes secciones en las que se estructura un documento. El nivel empleado en cada encabezado es lo que definirá la estructura jerárquica de las secciones del documento. Por tanto, esta estructura de encabezados y los niveles empleados ha de ser correcta reflejando la estructura lógica del contenido de la página, identificando como encabezados todos los títulos de sección, sin emplear elementos de encabezado únicamente para crear efectos de presentación y sin saltarse niveles intermedios al descender en la jerarquía de encabezados (p. ej. sin pasar de un nivel de encabezado H2 a un nivel H4 en lugar de a un H3).

En este caso, se están produciendo saltos en los niveles de encabezado que deben ser solucionados.

Una estructura correcta de encabezados es de gran importancia ya que las aplicaciones de usuario y los productos de apoyo, como los lectores de pantalla, pueden proporcionar mecanismos especiales de navegación que permitan a los usuarios acceder de forma rápida a las distintas secciones que componen una página web (p. ej. mediante una índice o mapa del documento con accesos directos a las diferentes secciones del mismo).

Línea	Columna	Código
545	25	<H4 class="panel-title"><A aria-controls="collapseOne" aria-expanded="true" data-parent="#accordion" data-toggle="collapse" href="#collapse1" role="button">Representación de Estudiantes<I class="more-less fa fa-angle-down"/> </A></H4>

## 18.2. INCIDENCIAS.NIVEL DE ADECUACIÓN AA

### 2.5 Independencia del dispositivo

**Problema** Indicador del foco del teclado no visible.





## 19. RESULTADOS: PÁGINA 15

Título	Bahía de Algeciras – Portal UCA
URL	<a href="https://www.uca.es/los-campus/bahia-de-algeciras/">https://www.uca.es/los-campus/bahia-de-algeciras/</a>
Puntuación media	8.40
Nivel de adecuación estimado	AA

### Verificaciones. Nivel de adecuación A

Verificación	Valor	Modalidad
1.1 Existencia de alternativas textuales	1	Pasa
1.2 Uso de encabezados	1	Pasa
1.3 Uso de listas	1	Pasa
1.4 Tablas de datos	No aplica	Pasa
1.5 Agrupación estructural	<b>0</b>	<b>Falla</b>
1.6 Separación de contenido y presentación	1	Pasa
1.7 Identificación del idioma principal	1	Pasa
1.8 Navegación con javascript accesible y control de usuario	1	Pasa
1.9 Formularios y etiquetas	1	Pasa
1.10 Formularios y estructura	1	Pasa
1.11 Título de página y de marcos	<b>0</b>	<b>Falla</b>
1.12 Enlaces descriptivos	1	Pasa
1.13 Cambios de contexto	1	Pasa
1.14 Compatibilidad	1	Pasa

### Verificaciones. Nivel de adecuación AA

Verificación	Valor	Modalidad
2.1 Identificación de los cambios de idioma	1	Pasa
2.2 Legibilidad y contraste	1	Pasa
2.3 Maquetación adaptable	1	Pasa
2.4 Múltiples vías de navegación	1	Pasa
2.5 Independencia del dispositivo	<b>0</b>	<b>Falla</b>
2.6 Navegación consistente	1	Pasa

## 19.1. INCIDENCIAS.NIVEL DE ADECUACIÓN A

### 1.5 Agrupación estructural

**Problema** **Abuso de saltos de línea BR en lugar de emplear elementos estructurales más adecuados.**

Los saltos de línea con el elemento BR se han de emplear de forma excepcional y sólo si está justificado su uso. Si se puede emplear otro elemento estructural más adecuado para organizar el contenido se ha de emplear dicho elemento en su lugar. Por ejemplo, para un listado se deberá emplear el marcado de listas (UL, OL, LI, etc.) y los párrafos se deben marcar con el elemento apropiado (P) en lugar de simular dichas estructuras mediante saltos de líneas. Un abuso de los saltos de línea indica una deficiencia en el marcado estructural de la página.

Línea	Columna	Código
544	301	 
553	184	La oferta de la Universidad de Cádiz en este Campus, abarca diferentes ámbitos del conocimiento, muchas de ellas íntimamente relacionadas con el entorno en donde se encuentra. En su Escuela Politécnica Superior de Algeciras, se cursan los Grados en Ingeniería Civil, Ingeniería en Tecnologías Industriales, Ingeniería Mecánica, Ingeniería Eléctrica e Ingeniería en Electrónica Industrial. La oferta en dicho Centro se completa con los Másteres en Ingeniería Industrial, en Ingeniería de Caminos, Canales y Puertos, en Prevención de Riesgos Laborales y en Energías Renovables y Eficiencia Energética, además de su programa de Doctorado en Ingeniería Energética y Sostenible.
604	75	Vicerrectorado  DEL CAMPUS
613	75	Administración  DEL CAMPUS
622	65	Cita  PREVIA
631	79	Aula Universitaria  del Estrecho
640	68	Cátedra  Fundación Cepsa
658	77	Fundación Campus  Tecnológico de Algeciras
751	45	Centro Cultural Reina Sofía C/ Paseo Carlos III, nº 9
752	31	C/ Paseo Carlos III, nº 9 11003, Cádiz
753	18	11003, Cádiz CÁDIZ

### 1.11 Título de página y de marcos

**Problema** **Ausencia de un título adecuado para el marco iframe.**

Se debe evitar, en la medida de lo posible, el uso de marcos en las páginas. De no ser posible evitarlo, se debe proporcionar un título a cada marco que describa su propósito o su contenido de forma que los usuarios de lectores de pantalla puedan decidir previamente si desean acceder o no a su contenido.

Esta descripción debe ser precisa e indicarse en su atributo title.

Línea	Columna	Código
544	295	<IFRAME class="embedVideo" frameborder="0" height="315" marginheight="0" marginwidth="0" scrolling="no">

Línea	Columna	Código
		<pre>src="https://www.youtube.com/embed/1diZjmvGZMg?autoplay=0&amp;fs=0&amp; p;iv_load_policy=3&amp;showinfo=0&amp;rel=0&amp;cc_load_policy=0&amp; start=0&amp;end=0" type="text/html" width="560"&gt; &lt;BR/&gt; &lt;/IFRAME&gt;</pre>

## 19.2. INCIDENCIAS.NIVEL DE ADECUACIÓN AA

### 2.5 Independencia del dispositivo

#### **Problema** Indicador del foco del teclado no visible.

El indicador del foco del teclado ha de ser visible de forma que los usuarios que empleen un navegador gráfico junto con un teclado o un dispositivo similar como medio de interacción (personas con discapacidades motrices) puedan ver la posición del foco mientras tabulan por los elementos de interacción de la página. Para ello ha de respetarse el indicador del foco usado por defecto en los navegadores (sin eliminarlo con propiedades como outline: none) y, en caso de modificarlo, será sólo para mejorar su visibilidad no para eliminarlo.

Línea	Columna	Código
5	55121	<pre>https://www.uca.es/wp- content/themes/theme_main_uca/bootstrap/css/bootstrap.min.css?ver=1.2 .55 outline:0</pre>
5	55121	<pre>https://www.uca.es/wp- content/themes/theme_main_uca/bootstrap/css/bootstrap.min.css?ver=1.2 .55 outline:0</pre>
5	55121	<pre>https://www.uca.es/wp- content/themes/theme_main_uca/bootstrap/css/bootstrap.min.css?ver=1.2 .55 outline:0</pre>
5	55121	<pre>https://www.uca.es/wp- content/themes/theme_main_uca/bootstrap/css/bootstrap.min.css?ver=1.2 .55 outline:0</pre>
5	55121	<pre>https://www.uca.es/wp- content/themes/theme_main_uca/bootstrap/css/bootstrap.min.css?ver=1.2 .55 outline:0</pre>
5	55121	<pre>https://www.uca.es/wp- content/themes/theme_main_uca/bootstrap/css/bootstrap.min.css?ver=1.2 .55 outline:0</pre>
5	55121	<pre>https://www.uca.es/wp- content/themes/theme_main_uca/bootstrap/css/bootstrap.min.css?ver=1.2 .55 outline:0</pre>
5	55121	<pre>https://www.uca.es/wp- content/themes/theme_main_uca/bootstrap/css/bootstrap.min.css?ver=1.2 .55 outline:0</pre>
5	55121	<pre>https://www.uca.es/wp- content/themes/theme_main_uca/bootstrap/css/bootstrap.min.css?ver=1.2 .55 outline:0</pre>
5	55121	<pre>https://www.uca.es/wp- content/themes/theme_main_uca/bootstrap/css/bootstrap.min.css?ver=1.2 .55 outline:0</pre>
5	55121	<pre>https://www.uca.es/wp- content/themes/theme_main_uca/bootstrap/css/bootstrap.min.css?ver=1.2 .55 outline:0</pre>



Línea	Columna	Código
5	55121	<a href="https://www.uca.es/wp-content/themes/theme_main_uca/bootstrap/css/bootstrap.min.css?ver=1.2.55">https://www.uca.es/wp-content/themes/theme_main_uca/bootstrap/css/bootstrap.min.css?ver=1.2.55</a> outline:0

## 20. RESULTADOS: PÁGINA 16

Título	Historia de la Universidad de Cádiz – Portal UCA
URL	<a href="https://www.uca.es/historia-de-la-universidad-de-cadiz/">https://www.uca.es/historia-de-la-universidad-de-cadiz/</a>
Puntuación media	9.50
Nivel de adecuación estimado	AA

### Verificaciones. Nivel de adecuación A

Verificación	Valor	Modalidad
1.1 Existencia de alternativas textuales	1	Pasa
1.2 Uso de encabezados	1	Pasa
1.3 Uso de listas	1	Pasa
1.4 Tablas de datos	No aplica	Pasa
1.5 Agrupación estructural	1	Pasa
1.6 Separación de contenido y presentación	1	Pasa
1.7 Identificación del idioma principal	1	Pasa
1.8 Navegación con javascript accesible y control de usuario	1	Pasa
1.9 Formularios y etiquetas	1	Pasa
1.10 Formularios y estructura	1	Pasa
1.11 Título de página y de marcos	1	Pasa
1.12 Enlaces descriptivos	1	Pasa
1.13 Cambios de contexto	1	Pasa
1.14 Compatibilidad	1	Pasa

### Verificaciones. Nivel de adecuación AA

Verificación	Valor	Modalidad
2.1 Identificación de los cambios de idioma	1	Pasa
2.2 Legibilidad y contraste	1	Pasa
2.3 Maquetación adaptable	1	Pasa
2.4 Múltiples vías de navegación	1	Pasa
2.5 Independencia del dispositivo	0	Falla
2.6 Navegación consistente	1	Pasa



## 21. RESULTADOS: PÁGINA 17

Título	Empresas – Portal UCA
URL	<a href="https://www.uca.es/empresas/">https://www.uca.es/empresas/</a>
Puntuación media	8.90
Nivel de adecuación estimado	AA

### Verificaciones. Nivel de adecuación A

Verificación	Valor	Modalidad
1.1 Existencia de alternativas textuales	1	Pasa
1.2 Uso de encabezados	0	Falla
1.3 Uso de listas	1	Pasa
1.4 Tablas de datos	No aplica	Pasa
1.5 Agrupación estructural	1	Pasa
1.6 Separación de contenido y presentación	1	Pasa
1.7 Identificación del idioma principal	1	Pasa
1.8 Navegación con javascript accesible y control de usuario	1	Pasa
1.9 Formularios y etiquetas	1	Pasa
1.10 Formularios y estructura	1	Pasa
1.11 Título de página y de marcos	1	Pasa
1.12 Enlaces descriptivos	1	Pasa
1.13 Cambios de contexto	1	Pasa
1.14 Compatibilidad	1	Pasa

### Verificaciones. Nivel de adecuación AA

Verificación	Valor	Modalidad
2.1 Identificación de los cambios de idioma	1	Pasa
2.2 Legibilidad y contraste	1	Pasa
2.3 Maquetación adaptable	1	Pasa
2.4 Múltiples vías de navegación	1	Pasa
2.5 Independencia del dispositivo	0	Falla
2.6 Navegación consistente	1	Pasa

## 21.1. INCIDENCIAS.NIVEL DE ADECUACIÓN A

### 1.2 Uso de encabezados

#### **Problema** Salto en los niveles de encabezado

Los elementos de encabezado (H1...H6) sirven para identificar los títulos de las diferentes secciones en las que se estructura un documento. El nivel empleado en cada encabezado es lo que definirá la estructura jerárquica de las secciones del documento. Por tanto, esta estructura de encabezados y los niveles empleados ha de ser correcta reflejando la estructura lógica del contenido de la página, identificando como encabezados todos los títulos de sección, sin emplear elementos de encabezado únicamente para crear efectos de presentación y sin saltarse niveles intermedios al descender en la jerarquía de encabezados (p. ej. sin pasar de un nivel de encabezado H2 a un nivel H4 en lugar de a un H3).

En este caso, se están produciendo saltos en los niveles de encabezado que deben ser solucionados.

Una estructura correcta de encabezados es de gran importancia ya que las aplicaciones de usuario y los productos de apoyo, como los lectores de pantalla, pueden proporcionar mecanismos especiales de navegación que permitan a los usuarios acceder de forma rápida a las distintas secciones que componen una página web (p. ej. mediante una índice o mapa del documento con accesos directos a las diferentes secciones del mismo).

Línea	Columna	Código
544	25	<code>&lt;H4 class="panel-title"&gt;&lt;A href="https://economia.uca.es/servicios-2/contratacion-administrativa/enpublicacion/"&gt;PERFIL DEL CONTRATANTE&lt;/A&gt;&lt;/H4&gt;</code>

### 1.2 Uso de encabezados

#### **Problema** Encabezados consecutivos del mismo nivel (o superior) sin contenido entre ellos.

Los elementos de encabezado (H1...H6) sirven para identificar los títulos de las diferentes secciones en las que se estructura un documento. El nivel empleado en cada encabezado es lo que definirá la estructura jerárquica de las secciones del documento. Por tanto, esta estructura de encabezados y los niveles empleados ha de ser correcta reflejando la estructura lógica del contenido de la página, identificando como encabezados todos los títulos de sección, sin emplear elementos de encabezado únicamente para crear efectos de presentación y sin saltarse niveles intermedios al descender en la jerarquía de encabezados.

Cada encabezado ha de disponer de la correspondiente sección de contenido a la que titulan. Un encabezado que no tenga su correspondiente sección de contenido no tiene razón de ser y podrá generar confusión a los usuarios. Por tanto, debe existir algún contenido textual entre un encabezado y el siguiente encabezado del mismo nivel o de un nivel superior. Por ejemplo, debe existir contenido entre secuencias de encabezados del tipo (H2, H2) o (H2, H1).

Una estructura correcta de encabezados es de gran importancia ya que las aplicaciones de usuario y los productos de apoyo, como los lectores de pantalla, pueden proporcionar mecanismos especiales de navegación que permitan a los usuarios acceder de forma rápida a las distintas secciones que componen una página web (p. ej. mediante una índice o mapa del documento con accesos directos a las diferentes secciones del mismo).

Línea	Columna	Código
544	25	<code>&lt;H4 class="panel-title"&gt;</code>
549	25	<code>&lt;H4 class="panel-title"&gt;</code>
554	25	<code>&lt;H4 class="panel-title"&gt;</code>
559	25	<code>&lt;H4 class="panel-title"&gt;</code>
564	25	<code>&lt;H4 class="panel-title"&gt;</code>



Línea	Columna	Código
569	25	<H4 class="panel-title">
574	25	<H4 class="panel-title">
579	25	<H4 class="panel-title">

## 21.2. INCIDENCIAS.NIVEL DE ADECUACIÓN AA

### 2.5 Independencia del dispositivo

#### **Problema** Indicador del foco del teclado no visible.

El indicador del foco del teclado ha de ser visible de forma que los usuarios que empleen un navegador gráfico junto con un teclado o un dispositivo similar como medio de interacción (personas con discapacidades motrices) puedan ver la posición del foco mientras tabulan por los elementos de interacción de la página. Para ello ha de respetarse el indicador del foco usado por defecto en los navegadores (sin eliminarlo con propiedades como outline: none) y, en caso de modificarlo, será sólo para mejorar su visibilidad no para eliminarlo.

Línea	Columna	Código
5	55121	<a href="https://www.uca.es/wp-content/themes/theme_main_uca/bootstrap/css/bootstrap.min.css?ver=1.2.55">https://www.uca.es/wp-content/themes/theme_main_uca/bootstrap/css/bootstrap.min.css?ver=1.2.55</a> outline:0
5	55121	<a href="https://www.uca.es/wp-content/themes/theme_main_uca/bootstrap/css/bootstrap.min.css?ver=1.2.55">https://www.uca.es/wp-content/themes/theme_main_uca/bootstrap/css/bootstrap.min.css?ver=1.2.55</a> outline:0
5	55121	<a href="https://www.uca.es/wp-content/themes/theme_main_uca/bootstrap/css/bootstrap.min.css?ver=1.2.55">https://www.uca.es/wp-content/themes/theme_main_uca/bootstrap/css/bootstrap.min.css?ver=1.2.55</a> outline:0
5	55121	<a href="https://www.uca.es/wp-content/themes/theme_main_uca/bootstrap/css/bootstrap.min.css?ver=1.2.55">https://www.uca.es/wp-content/themes/theme_main_uca/bootstrap/css/bootstrap.min.css?ver=1.2.55</a> outline:0
5	55121	<a href="https://www.uca.es/wp-content/themes/theme_main_uca/bootstrap/css/bootstrap.min.css?ver=1.2.55">https://www.uca.es/wp-content/themes/theme_main_uca/bootstrap/css/bootstrap.min.css?ver=1.2.55</a> outline:0
5	55121	<a href="https://www.uca.es/wp-content/themes/theme_main_uca/bootstrap/css/bootstrap.min.css?ver=1.2.55">https://www.uca.es/wp-content/themes/theme_main_uca/bootstrap/css/bootstrap.min.css?ver=1.2.55</a> outline:0
5	55121	<a href="https://www.uca.es/wp-content/themes/theme_main_uca/bootstrap/css/bootstrap.min.css?ver=1.2.55">https://www.uca.es/wp-content/themes/theme_main_uca/bootstrap/css/bootstrap.min.css?ver=1.2.55</a> outline:0
5	55121	<a href="https://www.uca.es/wp-content/themes/theme_main_uca/bootstrap/css/bootstrap.min.css?ver=1.2.55">https://www.uca.es/wp-content/themes/theme_main_uca/bootstrap/css/bootstrap.min.css?ver=1.2.55</a> outline:0
5	55121	<a href="https://www.uca.es/wp-content/themes/theme_main_uca/bootstrap/css/bootstrap.min.css?ver=1.2.55">https://www.uca.es/wp-content/themes/theme_main_uca/bootstrap/css/bootstrap.min.css?ver=1.2.55</a> outline:0
5	55121	<a href="https://www.uca.es/wp-content/themes/theme_main_uca/bootstrap/css/bootstrap.min.css?ver=1.2.55">https://www.uca.es/wp-content/themes/theme_main_uca/bootstrap/css/bootstrap.min.css?ver=1.2.55</a> outline:0
5	55121	<a href="https://www.uca.es/wp-content/themes/theme_main_uca/bootstrap/css/bootstrap.min.css?ver=1.2.55">https://www.uca.es/wp-content/themes/theme_main_uca/bootstrap/css/bootstrap.min.css?ver=1.2.55</a> outline:0



Línea	Columna	Código
5	55121	<a href="https://www.uca.es/wp-content/themes/theme_main_uca/bootstrap/css/bootstrap.min.css?ver=1.2.55">https://www.uca.es/wp-content/themes/theme_main_uca/bootstrap/css/bootstrap.min.css?ver=1.2.55</a> outline:0

## 22. RESULTADOS: PÁGINA 18

Título	Estudiantes – Portal UCA
URL	<a href="https://www.uca.es/estudiantes/">https://www.uca.es/estudiantes/</a>
Puntuación media	8.90
Nivel de adecuación estimado	AA

### Verificaciones. Nivel de adecuación A

Verificación	Valor	Modalidad
1.1 Existencia de alternativas textuales	1	Pasa
1.2 Uso de encabezados	1	Pasa
1.3 Uso de listas	1	Pasa
1.4 Tablas de datos	No aplica	Pasa
1.5 Agrupación estructural	<b>0</b>	<b>Falla</b>
1.6 Separación de contenido y presentación	1	Pasa
1.7 Identificación del idioma principal	1	Pasa
1.8 Navegación con javascript accesible y control de usuario	1	Pasa
1.9 Formularios y etiquetas	1	Pasa
1.10 Formularios y estructura	1	Pasa
1.11 Título de página y de marcos	1	Pasa
1.12 Enlaces descriptivos	1	Pasa
1.13 Cambios de contexto	1	Pasa
1.14 Compatibilidad	1	Pasa

### Verificaciones. Nivel de adecuación AA

Verificación	Valor	Modalidad
2.1 Identificación de los cambios de idioma	1	Pasa
2.2 Legibilidad y contraste	1	Pasa
2.3 Maquetación adaptable	1	Pasa
2.4 Múltiples vías de navegación	1	Pasa
2.5 Independencia del dispositivo	<b>0</b>	<b>Falla</b>
2.6 Navegación consistente	1	Pasa

## 22.1. INCIDENCIAS.NIVEL DE ADECUACIÓN A

### 1.5 Agrupación estructural

**Problema** Abuso de saltos de línea BR en lugar de emplear elementos estructurales más adecuados.

Los saltos de línea con el elemento BR se han de emplear de forma excepcional y sólo si está justificado su uso. Si se puede emplear otro elemento estructural más adecuado para organizar el contenido se ha de emplear dicho elemento en su lugar. Por ejemplo, para un listado se deberá emplear el marcado de listas (UL, OL, LI, etc.) y los párrafos se deben marcar con el elemento apropiado (P) en lugar de simular dichas estructuras mediante saltos de líneas. Un abuso de los saltos de línea indica una deficiencia en el marcado estructural de la página.

Línea	Columna	Código
546	213	<I class="more-less fa fa-angle-down"> 
572	170	TRÁMITES 
573	48	<I class="more-less fa fa-angle-down"> 
632	47	Nuestros  MÁSTERES
643	48	Doctórate  CON NOSOTROS
654	46	Títulos  PROPIOS
665	43	Cita  PREVIA
676	46	Colegio  MAYOR
721	45	Centro Cultural Reina Sofía  C/ Paseo Carlos III, nº 9
722	31	C/ Paseo Carlos III, nº 9  11003, Cádiz
723	18	11003, Cádiz  CÁDIZ

## 22.2. INCIDENCIAS.NIVEL DE ADECUACIÓN AA

### 2.5 Independencia del dispositivo

**Problema** Indicador del foco del teclado no visible.

El indicador del foco del teclado ha de ser visible de forma que los usuarios que empleen un navegador gráfico junto con un teclado o un dispositivo similar como medio de interacción (personas con discapacidades motrices) puedan ver la posición del foco mientras tabulan por los elementos de interacción de la página. Para ello ha de respetarse el indicador del foco usado por defecto en los navegadores (sin eliminarlo con propiedades como outline: none) y, en caso de modificarlo, será sólo para mejorar su visibilidad no para eliminarlo.

Línea	Columna	Código
5	55121	<a href="https://www.uca.es/wp-content/themes/theme_main_uca/bootstrap/css/bootstrap.min.css?ver=1.2">https://www.uca.es/wp-content/themes/theme_main_uca/bootstrap/css/bootstrap.min.css?ver=1.2</a>

Línea	Columna	Código
		.55 outline:0
5	55121	https://www.uca.es/wp-content/themes/theme_main_uca/bootstrap/css/bootstrap.min.css?ver=1.2.55 outline:0
5	55121	https://www.uca.es/wp-content/themes/theme_main_uca/bootstrap/css/bootstrap.min.css?ver=1.2.55 outline:0
5	55121	https://www.uca.es/wp-content/themes/theme_main_uca/bootstrap/css/bootstrap.min.css?ver=1.2.55 outline:0
5	55121	https://www.uca.es/wp-content/themes/theme_main_uca/bootstrap/css/bootstrap.min.css?ver=1.2.55 outline:0
5	55121	https://www.uca.es/wp-content/themes/theme_main_uca/bootstrap/css/bootstrap.min.css?ver=1.2.55 outline:0
5	55121	https://www.uca.es/wp-content/themes/theme_main_uca/bootstrap/css/bootstrap.min.css?ver=1.2.55 outline:0
5	55121	https://www.uca.es/wp-content/themes/theme_main_uca/bootstrap/css/bootstrap.min.css?ver=1.2.55 outline:0
5	55121	https://www.uca.es/wp-content/themes/theme_main_uca/bootstrap/css/bootstrap.min.css?ver=1.2.55 outline:0
5	55121	https://www.uca.es/wp-content/themes/theme_main_uca/bootstrap/css/bootstrap.min.css?ver=1.2.55 outline:0
5	55121	https://www.uca.es/wp-content/themes/theme_main_uca/bootstrap/css/bootstrap.min.css?ver=1.2.55 outline:0
5	55121	https://www.uca.es/wp-content/themes/theme_main_uca/bootstrap/css/bootstrap.min.css?ver=1.2.55 outline:0
5	55121	https://www.uca.es/wp-content/themes/theme_main_uca/bootstrap/css/bootstrap.min.css?ver=1.2.55 outline:0
5	55121	https://www.uca.es/wp-content/themes/theme_main_uca/bootstrap/css/bootstrap.min.css?ver=1.2.55 outline:0

## 23. RESULTADOS: PÁGINA 19

Título	Personal – Portal UCA
URL	<a href="https://www.uca.es/wp_personal/">https://www.uca.es/wp_personal/</a>
Puntuación media	8.90
Nivel de adecuación estimado	AA

### Verificaciones. Nivel de adecuación A

Verificación	Valor	Modalidad
1.1 Existencia de alternativas textuales	1	Pasa
1.2 Uso de encabezados	1	Pasa
1.3 Uso de listas	1	Pasa
1.4 Tablas de datos	No aplica	Pasa
1.5 Agrupación estructural	1	Pasa
1.6 Separación de contenido y presentación	1	Pasa
1.7 Identificación del idioma principal	1	Pasa
1.8 Navegación con javascript accesible y control de usuario	1	Pasa
1.9 Formularios y etiquetas	1	Pasa
1.10 Formularios y estructura	1	Pasa
1.11 Título de página y de marcos	1	Pasa
1.12 Enlaces descriptivos	0	Falla
1.13 Cambios de contexto	1	Pasa
1.14 Compatibilidad	1	Pasa

### Verificaciones. Nivel de adecuación AA

Verificación	Valor	Modalidad
2.1 Identificación de los cambios de idioma	1	Pasa
2.2 Legibilidad y contraste	1	Pasa
2.3 Maquetación adaptable	1	Pasa
2.4 Múltiples vías de navegación	1	Pasa
2.5 Independencia del dispositivo	0	Falla
2.6 Navegación consistente	1	Pasa

## 23.1. INCIDENCIAS.NIVEL DE ADECUACIÓN A

### 1.12 Enlaces descriptivos

**Problema** Enlaces cuyo texto está vacío.

El texto de los enlaces debe ser significativo y resultar útil para identificar la función o el destino de los mismos. En caso de necesitar algún tipo de información adicional ésta se podrá añadir por medio del atributo title, el cuál contendrá todo el texto del enlace además de dicha información adicional.

En todo caso, el texto de los enlaces no podrá estar vacío y en el caso de que su único contenido sea una imagen entonces ésta deberá tener un texto alternativo que sea significativo como texto del enlace.

Línea	Columna	Código
552	188	<A aria-controls="collapseOne" aria-expanded="true" data-parent="#accordion" data-toggle="collapse" href="#" role="button"/>
592	128	<A aria-controls="collapseOne" aria-expanded="true" data-parent="#accordion" data-toggle="collapse" href="#" role="button"/>

## 23.2. INCIDENCIAS.NIVEL DE ADECUACIÓN AA

### 2.5 Independencia del dispositivo

**Problema** Indicador del foco del teclado no visible.

El indicador del foco del teclado ha de ser visible de forma que los usuarios que empleen un navegador gráfico junto con un teclado o un dispositivo similar como medio de interacción (personas con discapacidades motrices) puedan ver la posición del foco mientras tabulan por los elementos de interacción de la página. Para ello ha de respetarse el indicador del foco usado por defecto en los navegadores (sin eliminarlo con propiedades como outline: none) y, en caso de modificarlo, será sólo para mejorar su visibilidad no para eliminarlo.

Línea	Columna	Código
5	55121	https://www.uca.es/wp-content/themes/theme_main_uca/bootstrap/css/bootstrap.min.css?ver=1.2.55 outline:0
5	55121	https://www.uca.es/wp-content/themes/theme_main_uca/bootstrap/css/bootstrap.min.css?ver=1.2.55 outline:0
5	55121	https://www.uca.es/wp-content/themes/theme_main_uca/bootstrap/css/bootstrap.min.css?ver=1.2.55 outline:0
5	55121	https://www.uca.es/wp-content/themes/theme_main_uca/bootstrap/css/bootstrap.min.css?ver=1.2.55 outline:0
5	55121	https://www.uca.es/wp-content/themes/theme_main_uca/bootstrap/css/bootstrap.min.css?ver=1.2.55 outline:0
5	55121	https://www.uca.es/wp-content/themes/theme_main_uca/bootstrap/css/bootstrap.min.css?ver=1.2.55 outline:0

Línea	Columna	Código
5	55121	<a href="https://www.uca.es/wp-content/themes/theme_main_uca/bootstrap/css/bootstrap.min.css?ver=1.2.55">https://www.uca.es/wp-content/themes/theme_main_uca/bootstrap/css/bootstrap.min.css?ver=1.2.55</a> outline:0
5	55121	<a href="https://www.uca.es/wp-content/themes/theme_main_uca/bootstrap/css/bootstrap.min.css?ver=1.2.55">https://www.uca.es/wp-content/themes/theme_main_uca/bootstrap/css/bootstrap.min.css?ver=1.2.55</a> outline:0
5	55121	<a href="https://www.uca.es/wp-content/themes/theme_main_uca/bootstrap/css/bootstrap.min.css?ver=1.2.55">https://www.uca.es/wp-content/themes/theme_main_uca/bootstrap/css/bootstrap.min.css?ver=1.2.55</a> outline:0
5	55121	<a href="https://www.uca.es/wp-content/themes/theme_main_uca/bootstrap/css/bootstrap.min.css?ver=1.2.55">https://www.uca.es/wp-content/themes/theme_main_uca/bootstrap/css/bootstrap.min.css?ver=1.2.55</a> outline:0
5	55121	<a href="https://www.uca.es/wp-content/themes/theme_main_uca/bootstrap/css/bootstrap.min.css?ver=1.2.55">https://www.uca.es/wp-content/themes/theme_main_uca/bootstrap/css/bootstrap.min.css?ver=1.2.55</a> outline:0



## 24. RESULTADOS: PÁGINA 20

Título	Puerto Real – Portal UCA
URL	<a href="https://www.uca.es/los-campus/puerto-real/">https://www.uca.es/los-campus/puerto-real/</a>
Puntuación media	8.40
Nivel de adecuación estimado	AA

### Verificaciones. Nivel de adecuación A

Verificación	Valor	Modalidad
1.1 Existencia de alternativas textuales	0	Falla
1.2 Uso de encabezados	1	Pasa
1.3 Uso de listas	1	Pasa
1.4 Tablas de datos	No aplica	Pasa
1.5 Agrupación estructural	1	Pasa
1.6 Separación de contenido y presentación	1	Pasa
1.7 Identificación del idioma principal	1	Pasa
1.8 Navegación con javascript accesible y control de usuario	1	Pasa
1.9 Formularios y etiquetas	1	Pasa
1.10 Formularios y estructura	1	Pasa
1.11 Título de página y de marcos	1	Pasa
1.12 Enlaces descriptivos	0	Falla
1.13 Cambios de contexto	1	Pasa
1.14 Compatibilidad	1	Pasa

### Verificaciones. Nivel de adecuación AA

Verificación	Valor	Modalidad
2.1 Identificación de los cambios de idioma	1	Pasa
2.2 Legibilidad y contraste	1	Pasa
2.3 Maquetación adaptable	1	Pasa
2.4 Múltiples vías de navegación	1	Pasa
2.5 Independencia del dispositivo	0	Falla
2.6 Navegación consistente	1	Pasa

## 24.1. INCIDENCIAS.NIVEL DE ADECUACIÓN A

### 1.1 Existencia de alternativas textuales

**Problema** **Imágenes sin alternativa textual.**

Todos los elementos no textuales deben disponer de una alternativa textual que transmita la misma información a los usuarios que no pueden ver el elemento, como los usuarios de lectores de pantalla o de navegadores de texto.

Línea	Columna	Código
543	119	<code>&lt;IMG class="aligncenter wp-image-617" src="/wp-content/uploads/2017/05/CampusPuertoReal.jpg"&gt;</code>

### 1.12 Enlaces descriptivos

**Problema** **Enlaces cuyo texto está vacío.**

El texto de los enlaces debe ser significativo y resultar útil para identificar la función o el destino de los mismos. En caso de necesitar algún tipo de información adicional ésta se podrá añadir por medio del atributo title, el cuál contendrá todo el texto del enlace además de dicha información adicional.

En todo caso, el texto de los enlaces no podrá estar vacío y en el caso de que su único contenido sea una imagen entonces ésta deberá tener un texto alternativo que sea significativo como texto del enlace.

Línea	Columna	Código
571	77	<code>&lt;A href="https://admpuertoreal.uca.es/" style="text-decoration:none"&gt;&lt;/A&gt;</code>
580	118	<code>&lt;A href="https://oficinadeposgrado.uca.es/oferta-de-masteres-oficiales-2019-20/" style="text-decoration:none"&gt;&lt;/A&gt;</code>
589	110	<code>&lt;A href="http://oficinadeposgrado.uca.es/oferta-de-programas-doctorado/" style="text-decoration:none"&gt;&lt;/A&gt;</code>
598	68	<code>&lt;A href="http://home.fueca.es" style="text-decoration:none"&gt;&lt;/A&gt;</code>
607	121	<code>&lt;A href="http://ciges.uca.es/index.php?seccion=citaPrevia&amp;subSeccion=solicitud" style="text-decoration:none"&gt;&lt;/A&gt;</code>
616	74	<code>&lt;A href="http://colegiomayor.uca.es" style="text-decoration:none"&gt;&lt;/A&gt;</code>

## 24.2. INCIDENCIAS.NIVEL DE ADECUACIÓN AA

### 2.5 Independencia del dispositivo

**Problema** **Indicador del foco del teclado no visible.**

El indicador del foco del teclado ha de ser visible de forma que los usuarios que empleen un navegador gráfico junto con un teclado o un dispositivo similar como medio de interacción (personas con discapacidades motrices) puedan ver la posición del foco mientras tabulan por los elementos de interacción de la página. Para ello ha de respetarse el indicador del foco usado por defecto en los navegadores (sin eliminarlo con propiedades como outline: none) y, en caso de modificarlo, será sólo para mejorar su visibilidad no para eliminarlo.

Línea	Columna	Código
5	55121	<a href="https://www.uca.es/wp-content/themes/theme_main_uca/bootstrap/css/bootstrap.min.css?ver=1.2.55">https://www.uca.es/wp-content/themes/theme_main_uca/bootstrap/css/bootstrap.min.css?ver=1.2.55</a> outline:0
5	55121	<a href="https://www.uca.es/wp-content/themes/theme_main_uca/bootstrap/css/bootstrap.min.css?ver=1.2.55">https://www.uca.es/wp-content/themes/theme_main_uca/bootstrap/css/bootstrap.min.css?ver=1.2.55</a> outline:0
5	55121	<a href="https://www.uca.es/wp-content/themes/theme_main_uca/bootstrap/css/bootstrap.min.css?ver=1.2.55">https://www.uca.es/wp-content/themes/theme_main_uca/bootstrap/css/bootstrap.min.css?ver=1.2.55</a> outline:0
5	55121	<a href="https://www.uca.es/wp-content/themes/theme_main_uca/bootstrap/css/bootstrap.min.css?ver=1.2.55">https://www.uca.es/wp-content/themes/theme_main_uca/bootstrap/css/bootstrap.min.css?ver=1.2.55</a> outline:0
5	55121	<a href="https://www.uca.es/wp-content/themes/theme_main_uca/bootstrap/css/bootstrap.min.css?ver=1.2.55">https://www.uca.es/wp-content/themes/theme_main_uca/bootstrap/css/bootstrap.min.css?ver=1.2.55</a> outline:0
5	55121	<a href="https://www.uca.es/wp-content/themes/theme_main_uca/bootstrap/css/bootstrap.min.css?ver=1.2.55">https://www.uca.es/wp-content/themes/theme_main_uca/bootstrap/css/bootstrap.min.css?ver=1.2.55</a> outline:0
5	55121	<a href="https://www.uca.es/wp-content/themes/theme_main_uca/bootstrap/css/bootstrap.min.css?ver=1.2.55">https://www.uca.es/wp-content/themes/theme_main_uca/bootstrap/css/bootstrap.min.css?ver=1.2.55</a> outline:0
5	55121	<a href="https://www.uca.es/wp-content/themes/theme_main_uca/bootstrap/css/bootstrap.min.css?ver=1.2.55">https://www.uca.es/wp-content/themes/theme_main_uca/bootstrap/css/bootstrap.min.css?ver=1.2.55</a> outline:0
5	55121	<a href="https://www.uca.es/wp-content/themes/theme_main_uca/bootstrap/css/bootstrap.min.css?ver=1.2.55">https://www.uca.es/wp-content/themes/theme_main_uca/bootstrap/css/bootstrap.min.css?ver=1.2.55</a> outline:0
5	55121	<a href="https://www.uca.es/wp-content/themes/theme_main_uca/bootstrap/css/bootstrap.min.css?ver=1.2.55">https://www.uca.es/wp-content/themes/theme_main_uca/bootstrap/css/bootstrap.min.css?ver=1.2.55</a> outline:0
5	55121	<a href="https://www.uca.es/wp-content/themes/theme_main_uca/bootstrap/css/bootstrap.min.css?ver=1.2.55">https://www.uca.es/wp-content/themes/theme_main_uca/bootstrap/css/bootstrap.min.css?ver=1.2.55</a> outline:0
5	55121	<a href="https://www.uca.es/wp-content/themes/theme_main_uca/bootstrap/css/bootstrap.min.css?ver=1.2.55">https://www.uca.es/wp-content/themes/theme_main_uca/bootstrap/css/bootstrap.min.css?ver=1.2.55</a> outline:0
5	55121	<a href="https://www.uca.es/wp-content/themes/theme_main_uca/bootstrap/css/bootstrap.min.css?ver=1.2.55">https://www.uca.es/wp-content/themes/theme_main_uca/bootstrap/css/bootstrap.min.css?ver=1.2.55</a> outline:0
5	55121	<a href="https://www.uca.es/wp-content/themes/theme_main_uca/bootstrap/css/bootstrap.min.css?ver=1.2.55">https://www.uca.es/wp-content/themes/theme_main_uca/bootstrap/css/bootstrap.min.css?ver=1.2.55</a> outline:0

## 25. RESULTADOS: PÁGINA 21

Título	Aulas Universitarias – Portal UCA
URL	<a href="https://www.uca.es/aulas-universitarias/">https://www.uca.es/aulas-universitarias/</a>
Puntuación media	8.40
Nivel de adecuación estimado	AA

### Verificaciones. Nivel de adecuación A

Verificación	Valor	Modalidad
1.1 Existencia de alternativas textuales	0	Falla
1.2 Uso de encabezados	0	Falla
1.3 Uso de listas	1	Pasa
1.4 Tablas de datos	No aplica	Pasa
1.5 Agrupación estructural	1	Pasa
1.6 Separación de contenido y presentación	1	Pasa
1.7 Identificación del idioma principal	1	Pasa
1.8 Navegación con javascript accesible y control de usuario	1	Pasa
1.9 Formularios y etiquetas	1	Pasa
1.10 Formularios y estructura	1	Pasa
1.11 Título de página y de marcos	1	Pasa
1.12 Enlaces descriptivos	1	Pasa
1.13 Cambios de contexto	1	Pasa
1.14 Compatibilidad	1	Pasa

### Verificaciones. Nivel de adecuación AA

Verificación	Valor	Modalidad
2.1 Identificación de los cambios de idioma	1	Pasa
2.2 Legibilidad y contraste	1	Pasa
2.3 Maquetación adaptable	1	Pasa
2.4 Múltiples vías de navegación	1	Pasa
2.5 Independencia del dispositivo	0	Falla
2.6 Navegación consistente	1	Pasa

## 25.1. INCIDENCIAS.NIVEL DE ADECUACIÓN A

### 1.1 Existencia de alternativas textuales

#### **Problema** Imagen cuyo atributo alt contiene un texto de relleno.

En los textos alternativos de las imágenes no se deben proporcionar textos de relleno que no aportan información a los usuarios, como el nombre de los archivos de imagen u otro texto de relleno no significativo (p. ej. "nombrearchivo.jpg", "imagen", "fotografía", "separador", "decorativa", etc.)

Se deben proporcionar alternativas textuales adecuadas para cada imagen dependiendo de su funcionalidad. En el caso de imágenes que transmiten información se debe proporcionar la misma información en el texto alternativo de la imagen. En el caso de las imágenes decorativas, para que sean transparentes para los usuarios de lectores de pantalla, se debe utilizar un atributo alt vacío o con un espacio en blanco.

Línea	Columna	Código
540	158	<code>&lt;IMG alt="750x200.png" class="alignnone" height="200" src="/wp-content/uploads/2017/05/Aulas-Universitarias.jpg" width="750"&gt;</code>

### 1.2 Uso de encabezados

#### **Problema** Salto en los niveles de encabezado

Los elementos de encabezado (H1...H6) sirven para identificar los títulos de las diferentes secciones en las que se estructura un documento. El nivel empleado en cada encabezado es lo que definirá la estructura jerárquica de las secciones del documento. Por tanto, esta estructura de encabezados y los niveles empleados ha de ser correcta reflejando la estructura lógica del contenido de la página, identificando como encabezados todos los títulos de sección, sin emplear elementos de encabezado únicamente para crear efectos de presentación y sin saltarse niveles intermedios al descender en la jerarquía de encabezados (p. ej. sin pasar de un nivel de encabezado H2 a un nivel H4 en lugar de a un H3).

En este caso, se están produciendo saltos en los niveles de encabezado que deben ser solucionados.

Una estructura correcta de encabezados es de gran importancia ya que las aplicaciones de usuario y los productos de apoyo, como los lectores de pantalla, pueden proporcionar mecanismos especiales de navegación que permitan a los usuarios acceder de forma rápida a las distintas secciones que componen una página web (p. ej. mediante una índice o mapa del documento con accesos directos a las diferentes secciones del mismo).

Línea	Columna	Código
544	25	<code>&lt;H4 class="panel-title"&gt;&lt;A href="http://aulaarquitectura.uca.es/"&gt;&lt;SPAN&gt;Aula Universitaria de Arquitectura&lt;/SPAN&gt;&lt;/A&gt;&lt;/H4&gt;</code>

### 1.2 Uso de encabezados

#### **Problema** Encabezados consecutivos del mismo nivel (o superior) sin contenido entre ellos.

Los elementos de encabezado (H1...H6) sirven para identificar los títulos de las diferentes secciones en las que se estructura un documento. El nivel empleado en cada encabezado es lo que definirá la estructura jerárquica de las secciones del documento. Por tanto, esta estructura de encabezados y los niveles empleados ha de ser correcta reflejando la estructura lógica del contenido de la página, identificando como encabezados todos los títulos de sección, sin emplear elementos de encabezado únicamente para crear efectos de presentación y sin saltarse niveles intermedios al descender en la jerarquía de encabezados.

Cada encabezado ha de disponer de la correspondiente sección de contenido a la que titulan. Un encabezado que no tenga su correspondiente sección de contenido no tiene razón de ser y podrá generar confusión a los usuarios. Por tanto, debe existir algún contenido textual entre un encabezado y el siguiente encabezado del mismo nivel o de un nivel superior. Por ejemplo, debe existir contenido entre secuencias de encabezados del tipo (H2, H2) o (H2, H1).

Una estructura correcta de encabezados es de gran importancia ya que las aplicaciones de usuario y los productos de apoyo, como los lectores de pantalla, pueden proporcionar mecanismos especiales de navegación que permitan a los usuarios acceder de forma rápida a las distintas secciones que componen una página web (p. ej. mediante una índice o mapa del documento con accesos directos a las diferentes secciones del mismo).

Línea	Columna	Código
544	25	<H4 class="panel-title">
549	25	<H4 class="panel-title">
554	25	<H4 class="panel-title">
559	25	<H4 class="panel-title">

## 25.2. INCIDENCIAS.NIVEL DE ADECUACIÓN AA

### 2.5 Independencia del dispositivo

#### **Problema** Indicador del foco del teclado no visible.

El indicador del foco del teclado ha de ser visible de forma que los usuarios que empleen un navegador gráfico junto con un teclado o un dispositivo similar como medio de interacción (personas con discapacidades motrices) puedan ver la posición del foco mientras tabulan por los elementos de interacción de la página. Para ello ha de respetarse el indicador del foco usado por defecto en los navegadores (sin eliminarlo con propiedades como outline: none) y, en caso de modificarlo, será sólo para mejorar su visibilidad no para eliminarlo.

Línea	Columna	Código
5	55121	https://www.uca.es/wp-content/themes/theme_main_uca/bootstrap/css/bootstrap.min.css?ver=1.2.55 outline:0
5	55121	https://www.uca.es/wp-content/themes/theme_main_uca/bootstrap/css/bootstrap.min.css?ver=1.2.55 outline:0
5	55121	https://www.uca.es/wp-content/themes/theme_main_uca/bootstrap/css/bootstrap.min.css?ver=1.2.55 outline:0
5	55121	https://www.uca.es/wp-content/themes/theme_main_uca/bootstrap/css/bootstrap.min.css?ver=1.2.55 outline:0

Línea	Columna	Código
5	55121	<a href="https://www.uca.es/wp-content/themes/theme_main_uca/bootstrap/css/bootstrap.min.css?ver=1.2.55">https://www.uca.es/wp-content/themes/theme_main_uca/bootstrap/css/bootstrap.min.css?ver=1.2.55</a> outline:0
5	55121	<a href="https://www.uca.es/wp-content/themes/theme_main_uca/bootstrap/css/bootstrap.min.css?ver=1.2.55">https://www.uca.es/wp-content/themes/theme_main_uca/bootstrap/css/bootstrap.min.css?ver=1.2.55</a> outline:0
5	55121	<a href="https://www.uca.es/wp-content/themes/theme_main_uca/bootstrap/css/bootstrap.min.css?ver=1.2.55">https://www.uca.es/wp-content/themes/theme_main_uca/bootstrap/css/bootstrap.min.css?ver=1.2.55</a> outline:0
5	55121	<a href="https://www.uca.es/wp-content/themes/theme_main_uca/bootstrap/css/bootstrap.min.css?ver=1.2.55">https://www.uca.es/wp-content/themes/theme_main_uca/bootstrap/css/bootstrap.min.css?ver=1.2.55</a> outline:0
5	55121	<a href="https://www.uca.es/wp-content/themes/theme_main_uca/bootstrap/css/bootstrap.min.css?ver=1.2.55">https://www.uca.es/wp-content/themes/theme_main_uca/bootstrap/css/bootstrap.min.css?ver=1.2.55</a> outline:0
5	55121	<a href="https://www.uca.es/wp-content/themes/theme_main_uca/bootstrap/css/bootstrap.min.css?ver=1.2.55">https://www.uca.es/wp-content/themes/theme_main_uca/bootstrap/css/bootstrap.min.css?ver=1.2.55</a> outline:0
5	55121	<a href="https://www.uca.es/wp-content/themes/theme_main_uca/bootstrap/css/bootstrap.min.css?ver=1.2.55">https://www.uca.es/wp-content/themes/theme_main_uca/bootstrap/css/bootstrap.min.css?ver=1.2.55</a> outline:0

## 26. RESULTADOS: PÁGINA 22

Título	Cadix – Portal UCA
URL	<a href="https://www.uca.es/cadix/?lang=fr">https://www.uca.es/cadix/?lang=fr</a>
Puntuación media	8.90
Nivel de adecuación estimado	AA

### Verificaciones. Nivel de adecuación A

Verificación	Valor	Modalidad
1.1 Existencia de alternativas textuales	0	Falla
1.2 Uso de encabezados	1	Pasa
1.3 Uso de listas	1	Pasa
1.4 Tablas de datos	No aplica	Pasa
1.5 Agrupación estructural	1	Pasa
1.6 Separación de contenido y presentación	1	Pasa
1.7 Identificación del idioma principal	1	Pasa
1.8 Navegación con javascript accesible y control de usuario	1	Pasa
1.9 Formularios y etiquetas	1	Pasa
1.10 Formularios y estructura	1	Pasa
1.11 Título de página y de marcos	1	Pasa
1.12 Enlaces descriptivos	1	Pasa
1.13 Cambios de contexto	1	Pasa
1.14 Compatibilidad	1	Pasa

### Verificaciones. Nivel de adecuación AA

Verificación	Valor	Modalidad
2.1 Identificación de los cambios de idioma	1	Pasa
2.2 Legibilidad y contraste	1	Pasa
2.3 Maquetación adaptable	1	Pasa
2.4 Múltiples vías de navegación	1	Pasa
2.5 Independencia del dispositivo	0	Falla
2.6 Navegación consistente	1	Pasa



## 26.1. INCIDENCIAS.NIVEL DE ADECUACIÓN A

### 1.1 Existencia de alternativas textuales

**Problema** **Imágenes sin alternativa textual.**

Todos los elementos no textuales deben disponer de una alternativa textual que transmita la misma información a los usuarios que no pueden ver el elemento, como los usuarios de lectores de pantalla o de navegadores de texto.

Línea	Columna	Código
536	126	<IMG class="aligncenter wp-image-615" src="/wp-content/uploads/2017/05/CampusCadiz.jpg">

## 26.2. INCIDENCIAS.NIVEL DE ADECUACIÓN AA

### 2.5 Independencia del dispositivo

**Problema** **Indicador del foco del teclado no visible.**

El indicador del foco del teclado ha de ser visible de forma que los usuarios que empleen un navegador gráfico junto con un teclado o un dispositivo similar como medio de interacción (personas con discapacidades motrices) puedan ver la posición del foco mientras tabulan por los elementos de interacción de la página. Para ello ha de respetarse el indicador del foco usado por defecto en los navegadores (sin eliminarlo con propiedades como outline: none) y, en caso de modificarlo, será sólo para mejorar su visibilidad no para eliminarlo.

Línea	Columna	Código
5	55121	https://www.uca.es/wp-content/themes/theme_main_uca/bootstrap/css/bootstrap.min.css?ver=1.2.55 outline:0
5	55121	https://www.uca.es/wp-content/themes/theme_main_uca/bootstrap/css/bootstrap.min.css?ver=1.2.55 outline:0
5	55121	https://www.uca.es/wp-content/themes/theme_main_uca/bootstrap/css/bootstrap.min.css?ver=1.2.55 outline:0
5	55121	https://www.uca.es/wp-content/themes/theme_main_uca/bootstrap/css/bootstrap.min.css?ver=1.2.55 outline:0
5	55121	https://www.uca.es/wp-content/themes/theme_main_uca/bootstrap/css/bootstrap.min.css?ver=1.2.55 outline:0
5	55121	https://www.uca.es/wp-content/themes/theme_main_uca/bootstrap/css/bootstrap.min.css?ver=1.2.55 outline:0
5	55121	https://www.uca.es/wp-content/themes/theme_main_uca/bootstrap/css/bootstrap.min.css?ver=1.2.55 outline:0
5	55121	https://www.uca.es/wp-content/themes/theme_main_uca/bootstrap/css/bootstrap.min.css?ver=1.2.55 outline:0



Línea	Columna	Código
5	55121	<a href="https://www.uca.es/wp-content/themes/theme_main_uca/bootstrap/css/bootstrap.min.css?ver=1.2.55">https://www.uca.es/wp-content/themes/theme_main_uca/bootstrap/css/bootstrap.min.css?ver=1.2.55</a> outline:0
5	55121	<a href="https://www.uca.es/wp-content/themes/theme_main_uca/bootstrap/css/bootstrap.min.css?ver=1.2.55">https://www.uca.es/wp-content/themes/theme_main_uca/bootstrap/css/bootstrap.min.css?ver=1.2.55</a> outline:0
5	55121	<a href="https://www.uca.es/wp-content/themes/theme_main_uca/bootstrap/css/bootstrap.min.css?ver=1.2.55">https://www.uca.es/wp-content/themes/theme_main_uca/bootstrap/css/bootstrap.min.css?ver=1.2.55</a> outline:0

## 27. RESULTADOS: PÁGINA 23

Título	Cádiz – Portal UCA
URL	<a href="https://www.uca.es/the-campuses/cadiz/?lang=en">https://www.uca.es/the-campuses/cadiz/?lang=en</a>
Puntuación media	8.90
Nivel de adecuación estimado	AA

### Verificaciones. Nivel de adecuación A

Verificación	Valor	Modalidad
1.1 Existencia de alternativas textuales	0	Falla
1.2 Uso de encabezados	1	Pasa
1.3 Uso de listas	1	Pasa
1.4 Tablas de datos	No aplica	Pasa
1.5 Agrupación estructural	1	Pasa
1.6 Separación de contenido y presentación	1	Pasa
1.7 Identificación del idioma principal	1	Pasa
1.8 Navegación con javascript accesible y control de usuario	1	Pasa
1.9 Formularios y etiquetas	1	Pasa
1.10 Formularios y estructura	1	Pasa
1.11 Título de página y de marcos	1	Pasa
1.12 Enlaces descriptivos	1	Pasa
1.13 Cambios de contexto	1	Pasa
1.14 Compatibilidad	1	Pasa

### Verificaciones. Nivel de adecuación AA

Verificación	Valor	Modalidad
2.1 Identificación de los cambios de idioma	1	Pasa
2.2 Legibilidad y contraste	1	Pasa
2.3 Maquetación adaptable	1	Pasa
2.4 Múltiples vías de navegación	1	Pasa
2.5 Independencia del dispositivo	0	Falla
2.6 Navegación consistente	1	Pasa

## 27.1. INCIDENCIAS.NIVEL DE ADECUACIÓN A

### 1.1 Existencia de alternativas textuales

**Problema** **Imágenes sin alternativa textual.**

Todos los elementos no textuales deben disponer de una alternativa textual que transmita la misma información a los usuarios que no pueden ver el elemento, como los usuarios de lectores de pantalla o de navegadores de texto.

Línea	Columna	Código
539	97	<IMG class="aligncenter" src="http://www.uca.es/wp-content/uploads/2017/05/CampusCadiz.jpg">

## 27.2. INCIDENCIAS.NIVEL DE ADECUACIÓN AA

### 2.5 Independencia del dispositivo

**Problema** **Indicador del foco del teclado no visible.**

El indicador del foco del teclado ha de ser visible de forma que los usuarios que empleen un navegador gráfico junto con un teclado o un dispositivo similar como medio de interacción (personas con discapacidades motrices) puedan ver la posición del foco mientras tabulan por los elementos de interacción de la página. Para ello ha de respetarse el indicador del foco usado por defecto en los navegadores (sin eliminarlo con propiedades como outline: none) y, en caso de modificarlo, será sólo para mejorar su visibilidad no para eliminarlo.

Línea	Columna	Código
5	55121	https://www.uca.es/wp-content/themes/theme_main_uca/bootstrap/css/bootstrap.min.css?ver=1.2.55 outline:0
5	55121	https://www.uca.es/wp-content/themes/theme_main_uca/bootstrap/css/bootstrap.min.css?ver=1.2.55 outline:0
5	55121	https://www.uca.es/wp-content/themes/theme_main_uca/bootstrap/css/bootstrap.min.css?ver=1.2.55 outline:0
5	55121	https://www.uca.es/wp-content/themes/theme_main_uca/bootstrap/css/bootstrap.min.css?ver=1.2.55 outline:0
5	55121	https://www.uca.es/wp-content/themes/theme_main_uca/bootstrap/css/bootstrap.min.css?ver=1.2.55 outline:0
5	55121	https://www.uca.es/wp-content/themes/theme_main_uca/bootstrap/css/bootstrap.min.css?ver=1.2.55 outline:0
5	55121	https://www.uca.es/wp-content/themes/theme_main_uca/bootstrap/css/bootstrap.min.css?ver=1.2.55 outline:0
5	55121	https://www.uca.es/wp-content/themes/theme_main_uca/bootstrap/css/bootstrap.min.css?ver=1.2.55 outline:0



Línea	Columna	Código
5	55121	<a href="https://www.uca.es/wp-content/themes/theme_main_uca/bootstrap/css/bootstrap.min.css?ver=1.2.55">https://www.uca.es/wp-content/themes/theme_main_uca/bootstrap/css/bootstrap.min.css?ver=1.2.55</a> outline:0
5	55121	<a href="https://www.uca.es/wp-content/themes/theme_main_uca/bootstrap/css/bootstrap.min.css?ver=1.2.55">https://www.uca.es/wp-content/themes/theme_main_uca/bootstrap/css/bootstrap.min.css?ver=1.2.55</a> outline:0
5	55121	<a href="https://www.uca.es/wp-content/themes/theme_main_uca/bootstrap/css/bootstrap.min.css?ver=1.2.55">https://www.uca.es/wp-content/themes/theme_main_uca/bootstrap/css/bootstrap.min.css?ver=1.2.55</a> outline:0

## 28. RESULTADOS: PÁGINA 24

Título	Équipe de Gouvernement – Portal UCA
URL	<a href="https://www.uca.es/equipe-de-gouvernement/?lang=fr">https://www.uca.es/equipe-de-gouvernement/?lang=fr</a>
Puntuación media	8.40
Nivel de adecuación estimado	AA

### Verificaciones. Nivel de adecuación A

Verificación	Valor	Modalidad
1.1 Existencia de alternativas textuales	0	Falla
1.2 Uso de encabezados	0	Falla
1.3 Uso de listas	1	Pasa
1.4 Tablas de datos	No aplica	Pasa
1.5 Agrupación estructural	1	Pasa
1.6 Separación de contenido y presentación	1	Pasa
1.7 Identificación del idioma principal	1	Pasa
1.8 Navegación con javascript accesible y control de usuario	1	Pasa
1.9 Formularios y etiquetas	1	Pasa
1.10 Formularios y estructura	1	Pasa
1.11 Título de página y de marcos	1	Pasa
1.12 Enlaces descriptivos	1	Pasa
1.13 Cambios de contexto	1	Pasa
1.14 Compatibilidad	1	Pasa

### Verificaciones. Nivel de adecuación AA

Verificación	Valor	Modalidad
2.1 Identificación de los cambios de idioma	1	Pasa
2.2 Legibilidad y contraste	1	Pasa
2.3 Maquetación adaptable	1	Pasa
2.4 Múltiples vías de navegación	1	Pasa
2.5 Independencia del dispositivo	0	Falla
2.6 Navegación consistente	1	Pasa

## 28.1. INCIDENCIAS.NIVEL DE ADECUACIÓN A

### 1.1 Existencia de alternativas textuales

**Problema** **Imágenes sin alternativa textual.**

Todos los elementos no textuales deben disponer de una alternativa textual que transmita la misma información a los usuarios que no pueden ver el elemento, como los usuarios de lectores de pantalla o de navegadores de texto.

Línea	Columna	Código
539	67	<code>&lt;IMG src="/wp-content/uploads/2017/05/Equipo-de-Gobierno.jpg"&gt;</code>

### 1.2 Uso de encabezados

**Problema** **Salto en los niveles de encabezado**

Los elementos de encabezado (H1...H6) sirven para identificar los títulos de las diferentes secciones en las que se estructura un documento. El nivel empleado en cada encabezado es lo que definirá la estructura jerárquica de las secciones del documento. Por tanto, esta estructura de encabezados y los niveles empleados ha de ser correcta reflejando la estructura lógica del contenido de la página, identificando como encabezados todos los títulos de sección, sin emplear elementos de encabezado únicamente para crear efectos de presentación y sin saltarse niveles intermedios al descender en la jerarquía de encabezados (p. ej. sin pasar de un nivel de encabezado H2 a un nivel H4 en lugar de a un H3).

En este caso, se están produciendo saltos en los niveles de encabezado que deben ser solucionados.

Una estructura correcta de encabezados es de gran importancia ya que las aplicaciones de usuario y los productos de apoyo, como los lectores de pantalla, pueden proporcionar mecanismos especiales de navegación que permitan a los usuarios acceder de forma rápida a las distintas secciones que componen una página web (p. ej. mediante una índice o mapa del documento con accesos directos a las diferentes secciones del mismo).

Línea	Columna	Código
544	25	<code>&lt;H4 class="panel-title"&gt;&lt;A href="http://rector.uca.es/"&gt;Président&lt;/A&gt;&lt;/H4&gt;</code>

### 1.2 Uso de encabezados

**Problema** **Encabezados consecutivos del mismo nivel (o superior) sin contenido entre ellos.**

Los elementos de encabezado (H1...H6) sirven para identificar los títulos de las diferentes secciones en las que se estructura un documento. El nivel empleado en cada encabezado es lo que definirá la estructura jerárquica de las secciones del documento. Por tanto, esta estructura de encabezados y los niveles empleados ha de ser correcta reflejando la estructura lógica del contenido de la página, identificando como encabezados todos los títulos de sección, sin emplear elementos de encabezado únicamente para crear efectos de presentación y sin saltarse niveles intermedios al descender en la jerarquía de encabezados.

Cada encabezado ha de disponer de la correspondiente sección de contenido a la que titulan. Un encabezado que no tenga su correspondiente sección de contenido no tiene razón de ser y podrá generar confusión a los usuarios. Por tanto, debe existir algún contenido textual entre un encabezado y el siguiente encabezado del mismo nivel o de un nivel superior. Por ejemplo, debe existir contenido entre secuencias de encabezados del tipo (H2, H2) o (H2, H1).

Una estructura correcta de encabezados es de gran importancia ya que las aplicaciones de usuario y los productos de apoyo, como los lectores de pantalla, pueden proporcionar mecanismos especiales de navegación que permitan a los usuarios acceder de forma rápida a las distintas secciones que componen una página web (p. ej. mediante una índice o mapa del documento con accesos directos a las diferentes secciones del mismo).

Línea	Columna	Código
544	25	<H4 class="panel-title">
549	25	<H4 class="panel-title">
554	25	<H4 class="panel-title">
559	25	<H4 class="panel-title">
564	25	<H4 class="panel-title">
569	25	<H4 class="panel-title">
574	25	<H4 class="panel-title">
579	25	<H4 class="panel-title">
584	25	<H4 class="panel-title">
589	25	<H4 class="panel-title">
594	25	<H4 class="panel-title">
599	25	<H4 class="panel-title">
604	25	<H4 class="panel-title">
609	25	<H4 class="panel-title">
614	25	<H4 class="panel-title">
619	25	<H4 class="panel-title">
625	25	<H4 class="panel-title">
630	25	<H4 class="panel-title">
635	25	<H4 class="panel-title">

## 28.2. INCIDENCIAS.NIVEL DE ADECUACIÓN AA

### 2.5 Independencia del dispositivo

**Problema**      **Indicador del foco del teclado no visible.**





## 29. RESULTADOS: PÁGINA 25

Título	Government Team – Portal UCA
URL	<a href="https://www.uca.es/government-team/?lang=en">https://www.uca.es/government-team/?lang=en</a>
Puntuación media	8.40
Nivel de adecuación estimado	AA

### Verificaciones. Nivel de adecuación A

Verificación	Valor	Modalidad
1.1 Existencia de alternativas textuales	0	Falla
1.2 Uso de encabezados	0	Falla
1.3 Uso de listas	1	Pasa
1.4 Tablas de datos	No aplica	Pasa
1.5 Agrupación estructural	1	Pasa
1.6 Separación de contenido y presentación	1	Pasa
1.7 Identificación del idioma principal	1	Pasa
1.8 Navegación con javascript accesible y control de usuario	1	Pasa
1.9 Formularios y etiquetas	1	Pasa
1.10 Formularios y estructura	1	Pasa
1.11 Título de página y de marcos	1	Pasa
1.12 Enlaces descriptivos	1	Pasa
1.13 Cambios de contexto	1	Pasa
1.14 Compatibilidad	1	Pasa

### Verificaciones. Nivel de adecuación AA

Verificación	Valor	Modalidad
2.1 Identificación de los cambios de idioma	1	Pasa
2.2 Legibilidad y contraste	1	Pasa
2.3 Maquetación adaptable	1	Pasa
2.4 Múltiples vías de navegación	1	Pasa
2.5 Independencia del dispositivo	0	Falla
2.6 Navegación consistente	1	Pasa

## 29.1. INCIDENCIAS.NIVEL DE ADECUACIÓN A

### 1.1 Existencia de alternativas textuales

**Problema** **Imágenes sin alternativa textual.**

Todos los elementos no textuales deben disponer de una alternativa textual que transmita la misma información a los usuarios que no pueden ver el elemento, como los usuarios de lectores de pantalla o de navegadores de texto.

Línea	Columna	Código
541	67	<code>&lt;IMG src="/wp-content/uploads/2017/05/Equipo-de-Gobierno.jpg"&gt;</code>

### 1.2 Uso de encabezados

**Problema** **Salto en los niveles de encabezado**

Los elementos de encabezado (H1...H6) sirven para identificar los títulos de las diferentes secciones en las que se estructura un documento. El nivel empleado en cada encabezado es lo que definirá la estructura jerárquica de las secciones del documento. Por tanto, esta estructura de encabezados y los niveles empleados ha de ser correcta reflejando la estructura lógica del contenido de la página, identificando como encabezados todos los títulos de sección, sin emplear elementos de encabezado únicamente para crear efectos de presentación y sin saltarse niveles intermedios al descender en la jerarquía de encabezados (p. ej. sin pasar de un nivel de encabezado H2 a un nivel H4 en lugar de a un H3).

En este caso, se están produciendo saltos en los niveles de encabezado que deben ser solucionados.

Una estructura correcta de encabezados es de gran importancia ya que las aplicaciones de usuario y los productos de apoyo, como los lectores de pantalla, pueden proporcionar mecanismos especiales de navegación que permitan a los usuarios acceder de forma rápida a las distintas secciones que componen una página web (p. ej. mediante una índice o mapa del documento con accesos directos a las diferentes secciones del mismo).

Línea	Columna	Código
546	25	<code>&lt;H4 class="panel-title"&gt;&lt;A href="http://rector.uca.es/?lang=en"&gt;Rector&lt;/A&gt;&lt;/H4&gt;</code>

### 1.2 Uso de encabezados

**Problema** **Encabezados consecutivos del mismo nivel (o superior) sin contenido entre ellos.**

Los elementos de encabezado (H1...H6) sirven para identificar los títulos de las diferentes secciones en las que se estructura un documento. El nivel empleado en cada encabezado es lo que definirá la estructura jerárquica de las secciones del documento. Por tanto, esta estructura de encabezados y los niveles empleados ha de ser correcta reflejando la estructura lógica del contenido de la página, identificando como encabezados todos los títulos de sección, sin emplear elementos de encabezado únicamente para crear efectos de presentación y sin saltarse niveles intermedios al descender en la jerarquía de encabezados.

Cada encabezado ha de disponer de la correspondiente sección de contenido a la que titulan. Un encabezado que no tenga su correspondiente sección de contenido no tiene razón de ser y podrá generar confusión a los usuarios. Por tanto, debe existir algún contenido textual entre un encabezado y el siguiente encabezado del mismo nivel o de un nivel superior. Por ejemplo, debe existir contenido entre secuencias de encabezados del tipo (H2, H2) o (H2, H1).

Una estructura correcta de encabezados es de gran importancia ya que las aplicaciones de usuario y los productos de apoyo, como los lectores de pantalla, pueden proporcionar mecanismos especiales de navegación que permitan a los usuarios acceder de forma rápida a las distintas secciones que componen una página web (p. ej. mediante una índice o mapa del documento con accesos directos a las diferentes secciones del mismo).

Línea	Columna	Código
546	25	<H4 class="panel-title">
551	25	<H4 class="panel-title">
556	25	<H4 class="panel-title">
561	25	<H4 class="panel-title">
566	25	<H4 class="panel-title">
571	25	<H4 class="panel-title">
576	25	<H4 class="panel-title">
581	25	<H4 class="panel-title">
586	25	<H4 class="panel-title">
591	25	<H4 class="panel-title">
596	25	<H4 class="panel-title">
601	25	<H4 class="panel-title">
606	25	<H4 class="panel-title">
611	25	<H4 class="panel-title">
616	25	<H4 class="panel-title">
621	25	<H4 class="panel-title">
626	25	<H4 class="panel-title">
631	25	<H4 class="panel-title">
636	25	<H4 class="panel-title">

## 29.2. INCIDENCIAS.NIVEL DE ADECUACIÓN AA

### 2.5 Independencia del dispositivo

**Problema**      **Indicador del foco del teclado no visible.**



### 30. RESULTADOS: PÁGINA 26

Título	El sello Editorial UCA presenta 'Cuestiones de Lingüística clínica' – Portal UCA
URL	<a href="https://www.uca.es/noticia/el-sello-editorial-uca-presenta-cuestiones-de-linguistica-clinica/">https://www.uca.es/noticia/el-sello-editorial-uca-presenta-cuestiones-de-linguistica-clinica/</a>
Puntuación media	8.90
Nivel de adecuación estimado	AA

#### Verificaciones. Nivel de adecuación A

Verificación	Valor	Modalidad
1.1 Existencia de alternativas textuales	1	Pasa
1.2 Uso de encabezados	0	Falla
1.3 Uso de listas	1	Pasa
1.4 Tablas de datos	No aplica	Pasa
1.5 Agrupación estructural	1	Pasa
1.6 Separación de contenido y presentación	1	Pasa
1.7 Identificación del idioma principal	1	Pasa
1.8 Navegación con javascript accesible y control de usuario	1	Pasa
1.9 Formularios y etiquetas	1	Pasa
1.10 Formularios y estructura	1	Pasa
1.11 Título de página y de marcos	1	Pasa
1.12 Enlaces descriptivos	1	Pasa
1.13 Cambios de contexto	1	Pasa
1.14 Compatibilidad	1	Pasa

#### Verificaciones. Nivel de adecuación AA

Verificación	Valor	Modalidad
2.1 Identificación de los cambios de idioma	1	Pasa
2.2 Legibilidad y contraste	1	Pasa
2.3 Maquetación adaptable	1	Pasa
2.4 Múltiples vías de navegación	1	Pasa
2.5 Independencia del dispositivo	0	Falla
2.6 Navegación consistente	1	Pasa

## 30.1. INCIDENCIAS.NIVEL DE ADECUACIÓN A

### 1.2 Uso de encabezados

#### **Problema** Salto en los niveles de encabezado

Los elementos de encabezado (H1...H6) sirven para identificar los títulos de las diferentes secciones en las que se estructura un documento. El nivel empleado en cada encabezado es lo que definirá la estructura jerárquica de las secciones del documento. Por tanto, esta estructura de encabezados y los niveles empleados ha de ser correcta reflejando la estructura lógica del contenido de la página, identificando como encabezados todos los títulos de sección, sin emplear elementos de encabezado únicamente para crear efectos de presentación y sin saltarse niveles intermedios al descender en la jerarquía de encabezados (p. ej. sin pasar de un nivel de encabezado H2 a un nivel H4 en lugar de a un H3).

En este caso, se están produciendo saltos en los niveles de encabezado que deben ser solucionados.

Una estructura correcta de encabezados es de gran importancia ya que las aplicaciones de usuario y los productos de apoyo, como los lectores de pantalla, pueden proporcionar mecanismos especiales de navegación que permitan a los usuarios acceder de forma rápida a las distintas secciones que componen una página web (p. ej. mediante una índice o mapa del documento con accesos directos a las diferentes secciones del mismo).

Línea	Columna	Código
551	33	<H4 style="text-align: center;"><STRONG><EM>La sala de Los Libros ha acogido la puesta de largo de esta publicación de la colección 'ACTAS Filosofía, Filología y Lingüística'</EM></STRONG></H4>

## 30.2. INCIDENCIAS.NIVEL DE ADECUACIÓN AA

### 2.5 Independencia del dispositivo

#### **Problema** Indicador del foco del teclado no visible.

El indicador del foco del teclado ha de ser visible de forma que los usuarios que empleen un navegador gráfico junto con un teclado o un dispositivo similar como medio de interacción (personas con discapacidades motrices) puedan ver la posición del foco mientras tabulan por los elementos de interacción de la página. Para ello ha de respetarse el indicador del foco usado por defecto en los navegadores (sin eliminarlo con propiedades como outline: none) y, en caso de modificarlo, será sólo para mejorar su visibilidad no para eliminarlo.

Línea	Columna	Código
5	55121	https://www.uca.es/wp-content/themes/theme_main_uca/bootstrap/css/bootstrap.min.css?ver=1.2.55 outline:0
5	55121	https://www.uca.es/wp-content/themes/theme_main_uca/bootstrap/css/bootstrap.min.css?ver=1.2.55 outline:0
5	55121	https://www.uca.es/wp-content/themes/theme_main_uca/bootstrap/css/bootstrap.min.css?ver=1.2.55 outline:0
5	55121	https://www.uca.es/wp-content/themes/theme_main_uca/bootstrap/css/bootstrap.min.css?ver=1.2.55 outline:0

Línea	Columna	Código
5	55121	<a href="https://www.uca.es/wp-content/themes/theme_main_uca/bootstrap/css/bootstrap.min.css?ver=1.2.55">https://www.uca.es/wp-content/themes/theme_main_uca/bootstrap/css/bootstrap.min.css?ver=1.2.55</a> outline:0
5	55121	<a href="https://www.uca.es/wp-content/themes/theme_main_uca/bootstrap/css/bootstrap.min.css?ver=1.2.55">https://www.uca.es/wp-content/themes/theme_main_uca/bootstrap/css/bootstrap.min.css?ver=1.2.55</a> outline:0
5	55121	<a href="https://www.uca.es/wp-content/themes/theme_main_uca/bootstrap/css/bootstrap.min.css?ver=1.2.55">https://www.uca.es/wp-content/themes/theme_main_uca/bootstrap/css/bootstrap.min.css?ver=1.2.55</a> outline:0
5	55121	<a href="https://www.uca.es/wp-content/themes/theme_main_uca/bootstrap/css/bootstrap.min.css?ver=1.2.55">https://www.uca.es/wp-content/themes/theme_main_uca/bootstrap/css/bootstrap.min.css?ver=1.2.55</a> outline:0
5	55121	<a href="https://www.uca.es/wp-content/themes/theme_main_uca/bootstrap/css/bootstrap.min.css?ver=1.2.55">https://www.uca.es/wp-content/themes/theme_main_uca/bootstrap/css/bootstrap.min.css?ver=1.2.55</a> outline:0
5	55121	<a href="https://www.uca.es/wp-content/themes/theme_main_uca/bootstrap/css/bootstrap.min.css?ver=1.2.55">https://www.uca.es/wp-content/themes/theme_main_uca/bootstrap/css/bootstrap.min.css?ver=1.2.55</a> outline:0
5	55121	<a href="https://www.uca.es/wp-content/themes/theme_main_uca/bootstrap/css/bootstrap.min.css?ver=1.2.55">https://www.uca.es/wp-content/themes/theme_main_uca/bootstrap/css/bootstrap.min.css?ver=1.2.55</a> outline:0



## 31. ANEXO I: METODOLOGÍA DEL OBSERVATORIO

---

Se puede consultar la metodología del observatorio en

<http://administracionelectronica.gob.es/PAe/accesibilidad/metodologiaSimplificado>